

Nur für Forschungszwecke

Icam-1 Polyklonaler Antikörper

Katalog-Nr.: 10020-1-AP

Vorgestelltes Produkt

63 Publikationen



Allgemeine Informationen

Katalog-Nr.: 10020-1-AP	GenBank-Zugangsnummer: NM_010493	Reinigungsmethode: Antigen-Affinitätsreinigung
Größe: 150ul, Konzentration: 4500 µg/ml von 15894	GeneID (NCBI): 15894	Empfohlene Verdünnungen: WB 1:1000-1:4000
Nanodrop:	Vollständiger Name: intercellular adhesion molecule 1	IHC 1:20-1:200
Wirt: Kaninchen	Berechnete Masse: 59 kDa	IF 1:500-1:2000
Isotyp: IgG	Beobachtete Masse: 95-100 kDa	

Anwendungen

Geprüfte Anwendungen: IF, IHC, WB, ELISA	Positivkontrollen: WB: Maushirngewebe, Mauslebergewebe, Mausmilzgewebe
In Publikationen genannte Anwendungen: FC, IF, IHC, WB	IHC: Mauslebergewebe,
Getestete Reaktivität: Maus, Ratte	IF: Mauslebergewebe,
Zitierte Arten: Hamster, Maus, Ratte, Rind	
Hinweis-IHC: Antigendemaskierung mit TE-Puffer pH 9,0 empfohlen. (*) Wahlweise kann die Antigendemaskierung auch mit Citratpuffer pH 6,0 erfolgen.	

Hintergrundinformationen

ICAM-1 (Intercellular Adhesion Molecule-1, CD54) is a glycosylated, transmembrane protein, a member of Ig super family. This protein involves in cell adhesion by interacting with a number of 2 integrin family members such as LFA-1 and Mac-1. Its expression is regulated by chemokines. This antibody is raised against mouse Icam-1 which is a cell surface sialoglycoprotein with an apparent molecular weight of 95-100 kDa (PMID: 10064885; 2571505).

Bemerkenswerte Veröffentlichungen

Verfasser	Pubmed ID	Journal	Anwendung
Philipp-Sebastian Koch	34658910	Front Physiol	WB
Ye Tian	36212957	Evid Based Complement Alternat Med	IF
Linda Lorenz	30258227	Nature	IF

Lagerung

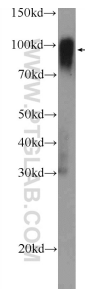
Lagerungsbedingungen:
Bei -20°C lagern. Nach dem Versand ein Jahr lang stabil
Lagerungspuffer:
PBS mit 0.02% Natriumazid und 50% Glycerin pH 7.3.
Aliquotieren ist nicht notwendig bei -20°C Lagerung

*** 20ul-Größen enthalten 0.1% BSA

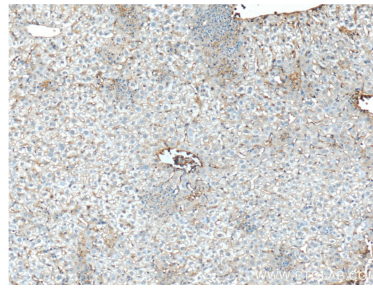
For technical support and original validation data for this product please contact:
T: 1 (888) 4PTGLAB (1-888-478-4522) (toll free in USA), or 1(312) 455-8498 (outside USA)
E: proteintech@ptglab.com
W: ptglab.com

This product is exclusively available under Proteintech Group brand and is not available to purchase from any other manufacturer.

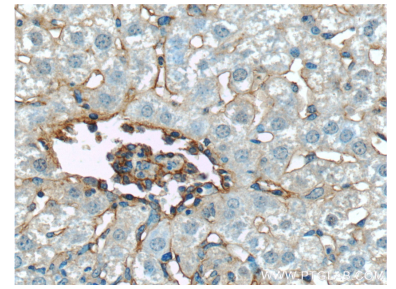
Ausgewählte Validierungsdaten



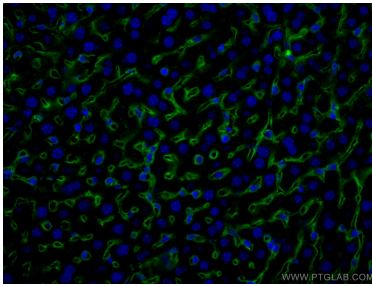
mouse brain tissue were subjected to SDS PAGE followed by western blot with 10020-1-AP (Icam-1 antibody) at dilution of 1:2000 incubated at room temperature for 1.5 hours.



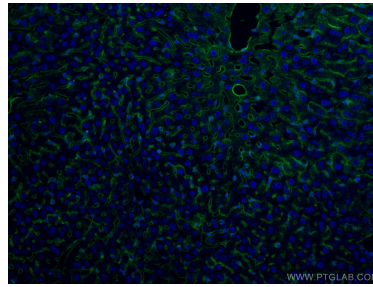
Immunohistochemical analysis of paraffin-embedded mouse liver tissue slide using 10020-1-AP (Icam-1 antibody) at dilution of 1:200 (under 10x lens).



Immunohistochemical analysis of paraffin-embedded mouse liver tissue slide using 10020-1-AP (Icam-1 antibody) at dilution of 1:200 (under 40x lens).



Immunofluorescent analysis of (4% PFA) fixed mouse liver tissue using Icam-1 antibody (10020-1-AP) at dilution of 1:1000 and CoraLite®488-Conjugated AffiniPure Goat Anti-Rabbit IgG(H+L).



Immunofluorescent analysis of (4% PFA) fixed mouse liver tissue using Icam-1 antibody (10020-1-AP) at dilution of 1:1000 and CoraLite®488-Conjugated AffiniPure Goat Anti-Rabbit IgG(H+L).