

Nur für Forschungszwecke

GRB10 Polyklonaler Antikörper

Katalog-Nr.:10027-2-AP



Allgemeine Informationen

Katalog-Nr.:
10027-2-AP

Größe:
150ul , Konzentration: 133 µg/ml
durch die Bradford-Methode mit BSA
als Standard;

Wirt:
Kaninchen

Isotyp:
IgG

GenBank-Zugangsnummer:
BC024285

GeneID (NCBI):
2887

Vollständiger Name:
growth factor receptor-bound protein
10

Berechnete Masse:
536aa,61 kDa; 594aa,67 kDa

Beobachtete Masse:
65 kDa

Reinigungsmethode:

Antigen-Affinitätsreinigung

Empfohlene Verdünnungen:

WB 1:500-1:1000

Anwendungen

Geprüfte Anwendungen:

WB,ELISA

Getestete Reaktivität:

Human, Maus

Positivkontrollen:

WB : Maushirngewebe,

Hintergrundinformationen

Growth factor receptor-bound protein 10 (GRB10) is an adapter protein which modulates coupling of a number of cell surface receptor kinases with specific signaling pathways. GRB10 has three consensus domains including pleckstrin homology (PH) domain, SH2/SH3 domain and Ras-associating domain. By binding to kinases, GRB10 suppresses signals from activated receptors tyrosine kinases, including the INSR and INS-like growth factor (IGF1R) receptors. It may play a role in mediating INS-stimulated ubiquitination of INSR, leading to proteasomal degradation.

Lagerung

Lagerungsbedingungen:

Bei -20°C lagern. Nach dem Versand ein Jahr lang stabil

Lagerungspuffer:

PBS mit 0.02% Natriumazid und 50% Glycerin pH 7.3.

Aliquotieren ist nicht notwendig bei -20°C Lagerung

***** 20ul-Größen enthalten 0.1% BSA**

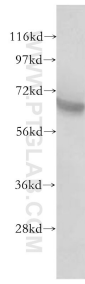
For technical support and original validation data for this product please contact:

T: 1 (888) 4PTGLAB (1-888-478-4522) (toll free
in USA), or 1(312) 455-8498 (outside USA)

E: proteintech@ptglab.com
W: ptglab.com

This product is exclusively available under Proteintech Group brand and is not available to purchase from any other manufacturer.

Ausgewählte Validierungsdaten



mouse brain tissue were subjected to SDS PAGE followed by western blot with 10027-2-AP (GRB10 antibody) at dilution of 1:500 incubated at room temperature for 1.5 hours.