

Nur für Forschungszwecke

RB1CC1 Polyklonaler Antikörper

Katalog-Nr.:10043-2-AP

Vorgestelltes Produkt

20 Publikationen



Allgemeine Informationen

Katalog-Nr.: 10043-2-AP	GenBank-Zugangsnummer: BC017556	Reinigungsmethode: Antigen-Affinitätsreinigung
Größe: 150ul , Konzentration: 1500 µg/ml von9821 Nanodrop und 620 µg/ml durch die Bradford-Methode mit BSA als Standard;	GeneID (NCBI): Vollständiger Name: RB1-inducible coiled-coil 1	Empfohlene Verdünnungen: WB 1:500-1:2000 IHC 1:20-1:200 IF 1:10-1:100
Wirt: Kaninchen	Berechnete Masse: 1594 aa, 183 kDa	
Isotyp: IgG	Beobachtete Masse: 180-200 kDa	

Anwendungen

Geprüfte Anwendungen:

IF, IHC, WB, ELISA

In Publikationen genannte Anwendungen:

IF, IHC, IP, WB

Getestete Reaktivität:

Human, Maus, Ratte

Zitierte Arten:

Human, Maus, Ratte

Hinweis-IHC: Antigendmaskierung mit TE-Puffer pH 9,0 empfohlen. (*) Wahlweise kann die Antigendmaskierung auch mit Citratpuffer pH 6,0 erfolgen.

Positivkontrollen:

WB : HeLa-Zellen, Jurkat-Zellen, Maushirngewebe, MCF-7-Zellen

IHC : humanes Mammakarzinomgewebe, humanes Hodengewebe

IF : HeLa-Zellen,

Hintergrundinformationen

RB1CC1, also named as RBICC, is implicated in the regulation of RB1 expression and functions as a DNA-binding transcription factor. It is a potent regulator of the RB1 pathway and a mediator that plays a crucial role in muscular differentiation[PMID:15968549]. Its expression is, thus, a prerequisite for myogenic differentiation. Involved in autophagy. RB1CC1 is required for autophagosome formation [PMID: 19258318]. It is probably involved in the tumorigenesis of breast cancer[PMID: 14533007]. RB1CC1 is frequently mutated in breast cancer and shows characteristics of a classical tumor suppressor gene[PMID: 21602932]. The immunogen of this antibody is C-terminal 154aa of RB1CC1.

Bemerkenswerte Veröffentlichungen

Verfasser	Pubmed ID	Journal	Anwendung
Jiangwei Zhang	26344566	Nat Cell Biol	IF
Liang Ge	25432021	Elife	WB
Chi-Jing Choong	33218272	Autophagy	WB

Lagerung

Lagerungsbedingungen:

Bei -20°C lagern. Nach dem Versand ein Jahr lang stabil

Lagerungspuffer:

PBS mit 0.02% Natriumazid und 50% Glycerin pH 7.3.

Aliquotieren ist nicht notwendig bei -20°C Lagerung

*** 20ul-Größen enthalten 0.1% BSA

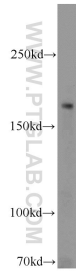
For technical support and original validation data for this product please contact:

T: 1 (888) 4PTGLAB (1-888-478-4522) (toll free in USA), or 1(312) 455-8498 (outside USA)

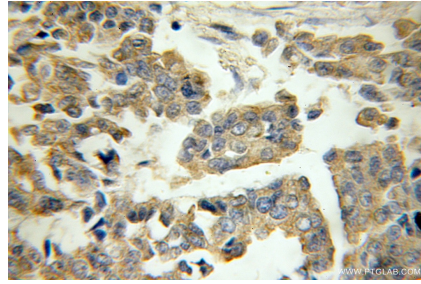
E: proteintech@ptglab.com
W: ptglab.com

This product is exclusively available under Proteintech Group brand and is not available to purchase from any other manufacturer.

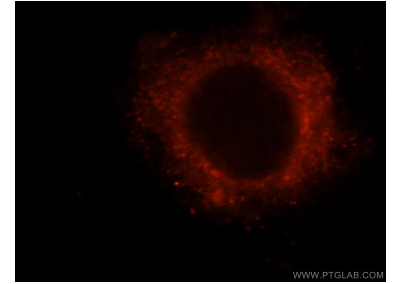
Ausgewählte Validierungsdaten



HeLa cells were subjected to SDS PAGE followed by western blot with 10043-2-AP (RB1CC1 antibody) at dilution of 1:1000 incubated at room temperature for 1.5 hours.



Immunohistochemical analysis of paraffin-embedded human breast cancer using 10043-2-AP (RB1CC1 antibody) at dilution of 1:200 (under 40x lens).



Immunofluorescent analysis of HeLa cells, using RB1CC1 antibody 10043-2-AP at 1:25 dilution and Rhodamine-labeled goat anti-rabbit IgG (red).