

Nur für Forschungszwecke

# FKBPL Polyklonaler Antikörper

Katalog-Nr.: 10060-1-AP

Vorgestelltes Produkt

19 Publikationen



## Allgemeine Informationen

Katalog-Nr.:  
10060-1-AP

Größe:  
150ul, Konzentration: 500 µg/ml von  
Nanodrop und 260 µg/ml durch die  
Bradford-Methode mit BSA als  
Standard;

Wirt:  
Kaninchen

Isotyp:  
IgG

Immunogen Katalognummer:  
AG0112

GenBank-Zugangsnummer:  
BC004168

GeneID (NCBI):  
63943

Vollständiger Name:  
FK506 binding protein like

Berechnete Masse:  
349 aa, 38 kDa

Beobachtete Masse:  
42-48 kDa

Reinigungsmethode:

Antigen-Affinitätsreinigung

Empfohlene Verdünnungen:

WB 1:1000-1:4000

IP 0.5-4.0 µg für IP und 1:500-1:1000  
für WB

IHC 1:50-1:500

## Anwendungen

Geprüfte Anwendungen:

IHC, IP, WB, ELISA

In Publikationen genannte Anwendungen:

ChIP, IF, IHC, WB

Getestete Reaktivität:

Human

Zitierte Arten:

Human, Maus, Ratte

**Hinweis-IHC: Antigenmaskierung mit TE-  
Puffer pH 9,0 empfohlen. (\*) Wahlweise  
kann die Antigenmaskierung auch mit  
Citratpuffer pH 6,0 erfolgen.**

Positivkontrollen:

WB: HEK-293-Zellen, HeLa-Zellen, humanes  
Hirngewebe, humanes Hodengewebe, Jurkat-Zellen,  
MCF-7-Zellen, MDA-MB-453s-Zellen, T-47D-Zellen

IP: MCF-7-Zellen,

IHC: humanes Hodengewebe, humanes  
Mammakarzinomgewebe

## Hintergrundinformationen

FKBPL, also named as DIR1, NG7 and WISp39, has similarity to the immunophilin protein family, which plays a role in immunoregulation and basic cellular processes involving protein folding and trafficking. FKBPL levels may be a prognostic indicator and determinant of response to endocrine therapy (PMID:20103631, 15664193). It can be detected the band between 38 kDa and 48 kDa by western blot.

## Bemerkenswerte Veröffentlichungen

Verfasser	Pubmed ID	Journal	Anwendung
Rachel Bennett	26419658	Nanomedicine (Lond)	WB, IHC
Daniilo D. Obradović	36295491	Medicina (Kaunas)	IHC
Eoghan J Mulholland	31676385	J Control Release	WB

## Lagerung

Lagerungsbedingungen:

Bei -20°C lagern. Nach dem Versand ein Jahr lang stabil

Lagerungspuffer:

PBS mit 0.02% Natriumazid und 50% Glycerin pH 7.3.

Aliquotieren ist nicht notwendig bei -20°C Lagerung

\*\*\* 20ul-Größen enthalten 0.1% BSA

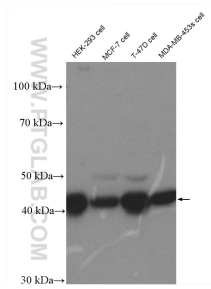
For technical support and original validation data for this product please contact:

T: 1 (888) 4PTGLAB (1-888-478-4522) (toll free  
in USA), or 1(312) 455-8498 (outside USA)

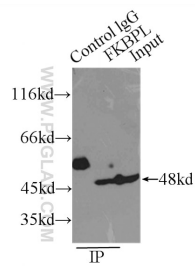
E: proteintech@ptglab.com  
W: ptglab.com

This product is exclusively available under Proteintech  
Group brand and is not available to purchase from any  
other manufacturer.

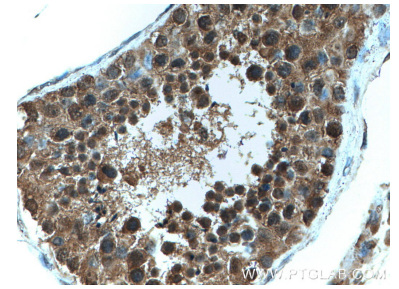
## Ausgewählte Validierungsdaten



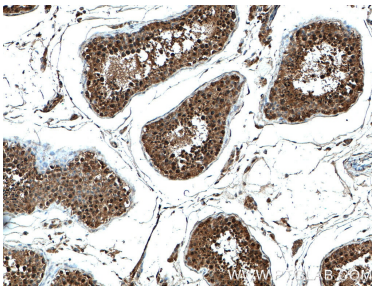
Various lysates were subjected to SDS PAGE followed by western blot with 10060-1-AP (FKBPL antibody) at dilution of 1:2000 incubated at room temperature for 1.5 hours.



IP Result of anti-FKBPL (IP:10060-1-AP, 3ug; Detection:10060-1-AP 1:800) with MCF-7 cells lysate 2500ug.



Immunohistochemical analysis of paraffin-embedded human testis tissue slide using 10060-1-AP (FKBPL antibody) at dilution of 1:200 (under 40x lens). Heat mediated antigen retrieval with Tris-EDTA buffer (pH 9.0).



Immunohistochemical analysis of paraffin-embedded human testis tissue slide using 10060-1-AP (FKBPL antibody) at dilution of 1:200 (under 10x lens). Heat mediated antigen retrieval with Tris-EDTA buffer (pH 9.0).