

Nur für Forschungszwecke

Beta Tubulin Polyklonaler Antikörper



Katalog-Nr.: 10063-2-AP

7 Publikationen

Allgemeine Informationen

Katalog-Nr.: 10063-2-AP	GenBank-Zugangsnummer: BC001352	Reinigungsmethode: Antigen-Affinitätsreinigung
Größe: 150ul, Konzentration: 300 µg/ml von Nanodrop und 200 µg/ml durch die Bradford-Methode mit BSA als Standard;	GeneID (NCBI): 347733	Empfohlene Verdünnungen: WB 1:500-1:3000
Wirt: Kaninchen	Vollständiger Name: tubulin, beta 2B	
Isotyp: IgG	Berechnete Masse: 50 kDa	
Immunogen Katalognummer: AG0108	Beobachtete Masse: 50kda	

Anwendungen

Geprüfte Anwendungen: WB, ELISA	Positivkontrollen: WB: Maushirngewebe, Rattenhirngewebe
In Publikationen genannte Anwendungen: CoIP, IP, WB	
Getestete Reaktivität: Human, Maus, Ratte	
Zitierte Arten: Human, Maus, Ratte	

Hintergrundinformationen

There are five tubulins in human cells. They form heterodimers, which multimerize to form a microtubule filament. An alpha and beta tubulin heterodimer is the basic structural unit of microtubules.

Bemerkenswerte Veröffentlichungen

Verfasser	Pubmed ID	Journal	Anwendung
Tingting Feng	34652890	Cancer Biol Med	WB,IP
Michael Föhling	23970125	J Am Soc Nephrol	WB
Kristiina Tammimies	23036959	Biol Psychiatry	CoIP

Lagerung

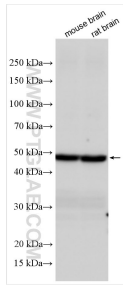
Lagerungsbedingungen:
Bei -20°C lagern. Nach dem Versand ein Jahr lang stabil
Lagerungspuffer:
PBS mit 0.02% Natriumazid und 50% Glycerin pH 7.3.
Aliquotieren ist nicht notwendig bei -20°C Lagerung

*** 20ul-Größen enthalten 0.1% BSA

For technical support and original validation data for this product please contact:
T: 1 (888) 4PTGLAB (1-888-478-4522) (toll free in USA), or 1(312) 455-8498 (outside USA)
E: proteintech@ptglab.com
W: ptglab.com

This product is exclusively available under Proteintech Group brand and is not available to purchase from any other manufacturer.

Ausgewählte Validierungsdaten



Various lysates were subjected to SDS PAGE followed by western blot with 10063-2-AP (Beta Tubulin antibody) at dilution of 1:1500 incubated at room temperature for 1.5 hours.