

Nur für Forschungszwecke

HINFP Polyklonaler Antikörper

Katalog-Nr.:10066-2-AP

Vorgestelltes Produkt

1 Publikationen



Allgemeine Informationen

Katalog-Nr.:
10066-2-AP

Größe:
150ul, Konzentration: 450 µg/ml von
Nanodrop und durch die Bradford-
Methode mit BSA als Standard;

Wirt:
Kaninchen

Isotyp:
IgG

Immunogen Katalognummer:
AG0115

GenBank-Zugangsnummer:
BC001073

GeneID (NCBI):
25988

Vollständiger Name:
histone H4 transcription factor

Berechnete Masse:
60 kDa

Beobachtete Masse:
60 kDa

Reinigungsmethode:

Antigen-Affinitätsreinigung

Empfohlene Verdünnungen:

WB 1:200-1:1000

IF 1:10-1:100

Anwendungen

Geprüfte Anwendungen:

IF, WB, ELISA

In Publikationen genannte Anwendungen:

IF, IHC, WB

Getestete Reaktivität:

Human, Maus, Ratte

Zitierte Arten:

Human

Positivkontrollen:

WB : humanes Lebergewebe, HepG2-Zellen, L02-
Zellen, Mauslebergewebe, Rattenlebergewebe

IF : HeLa-Zellen, L02-Zellen

Hintergrundinformationen

Methylation of CpG dinucleotides is the major epigenetic modification in higher eukaryotic genomes. MIZF interacts with MBD2, a methyl-CpG-binding protein playing a critical role in DNA methylation-mediated transcriptional repression. MIZF functions as a negative regulator of transcription by binding to MBD2 and recruiting histone deacetylase (HDAC)-containing complexes. MIZF mRNA is present in various human tissues and cell lines and expressed as a 60kd protein.

Bemerkenswerte Veröffentlichungen

Verfasser	Pubmed ID	Journal	Anwendung
Xianchong Zheng	35668172	Oncogene	WB,IHC,IF

Lagerung

Lagerungsbedingungen:

Bei -20°C lagern. Nach dem Versand ein Jahr lang stabil

Lagerungspuffer:

PBS mit 0.02% Natriumazid und 50% Glycerin pH 7.3.

Aliquotieren ist nicht notwendig bei -20°C Lagerung

*** 20ul-Größen enthalten 0.1% BSA

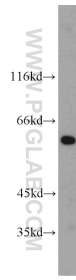
For technical support and original validation data for this product please contact:

T: 1 (888) 4PTGLAB (1-888-478-4522) (toll free
in USA), or 1(312) 455-8498 (outside USA)

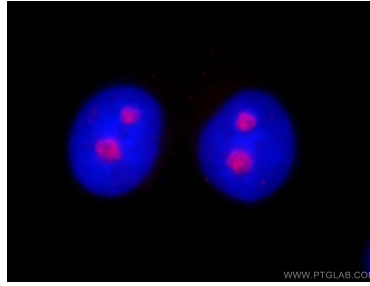
E: proteintech@ptglab.com
W: ptglab.com

This product is exclusively available under Proteintech Group brand and is not available to purchase from any other manufacturer.

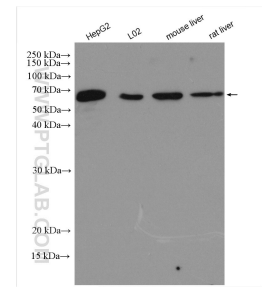
Ausgewählte Validierungsdaten



human liver tissue were subjected to SDS PAGE followed by western blot with 10066-2-AP (HINFP antibody) at dilution of 1:300 incubated at room temperature for 1.5 hours.



Immunofluorescent analysis of fixed HeLa cells using 10066-2-AP (HINFP antibody) at dilution of 1:25 and Rhodamine-Goat anti-Rabbit IgG.



Various lysates were subjected to SDS PAGE followed by western blot with 10066-2-AP (HINFP antibody) at dilution of 1:3000 incubated at room temperature for 1.5 hours.