

Nur für Forschungszwecke

RB1CC1 Polyklonaler Antikörper

Katalog-Nr.:10069-1-AP

Vorgestelltes Produkt

2 Publikationen



Allgemeine Informationen

Katalog-Nr.: 10069-1-AP	GenBank-Zugangsnummer: BC017556	Reinigungsmethode: Antigen-Affinitätsreinigung
Größe: 150ul , Konzentration: 600 µg/ml von Nanodrop und durch die Bradford-Methode mit BSA als Standard;	GeneID (NCBI): 9821	Empfohlene Verdünnungen: WB 1:500-1:2000 IHC 1:20-1:200 IF 1:10-1:100
Wirt: Kaninchen	Vollständiger Name: RB1-inducible coiled-coil 1	
Isotyp: IgG	Berechnete Masse: 1594 aa, 183 kDa	
Immunogen Katalognummer: AG0003	Beobachtete Masse: 183 kDa	

Anwendungen

Geprüfte Anwendungen: IF, IHC, WB, ELISA	Positivkontrollen: WB : MCF7 cells, HEK-293-Zellen, HeLa-Zellen, Maus-Skelettmuskelgewebe, NIH/3T3-Zellen
In Publikationen genannte Anwendungen: IF, WB	IHC : humanes Mammakarzinomgewebe, humanes Nierengewebe
Getestete Reaktivität: Human, Maus	IF : HeLa-Zellen,
Zitierte Arten: Human	
Hinweis-IHC: Antigenmaskierung mit TE-Puffer pH 9,0 empfohlen. (*) Wahlweise kann die Antigenmaskierung auch mit Citratpuffer pH 6,0 erfolgen.	

Hintergrundinformationen

RB1CC1, also named as RBICC, is implicated in the regulation of RB1 expression and functions as a DNA-binding transcription factor. It is a potent regulator of the RB1 pathway and a mediator that plays a crucial role in muscular differentiation. Its expression is, thus, a prerequisite for myogenic differentiation. Involved in autophagy. RB1CC1 is required for autophagosome formation. It is probably involved in the tumorigenesis of breast cancer. RB1CC1 is frequently mutated in breast cancer and shows characteristics of a classical tumor suppressor gene. This antibody is a rabbit polyclonal antibody raised against residues near the C terminus of human RB1CC1.

Bemerkenswerte Veröffentlichungen

Verfasser	Pubmed ID	Journal	Anwendung
Donghoon Lee	35704754	Proc Natl Acad Sci U S A	WB
Claudia Puri	29634932	Dev Cell	IF

Lagerung

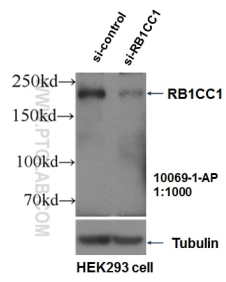
Lagerungsbedingungen:
Bei -20°C lagern. Nach dem Versand ein Jahr lang stabil
Lagerungspuffer:
PBS mit 0.02% Natriumazid und 50% Glycerin pH 7.3.
Aliquotieren ist nicht notwendig bei -20°C Lagerung

*** 20ul-Größen enthalten 0.1% BSA

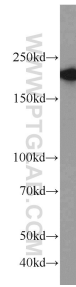
For technical support and original validation data for this product please contact:
T: 1 (888) 4PTGLAB (1-888-478-4522) (toll free in USA), or 1(312) 455-8498 (outside USA)
E: proteintech@ptglab.com
W: ptglab.com

This product is exclusively available under Proteintech Group brand and is not available to purchase from any other manufacturer.

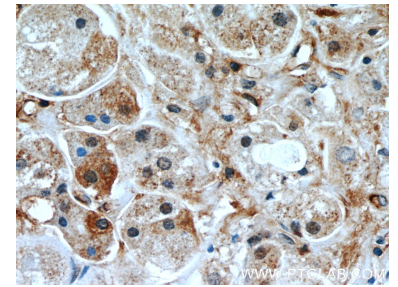
Ausgewählte Validierungsdaten



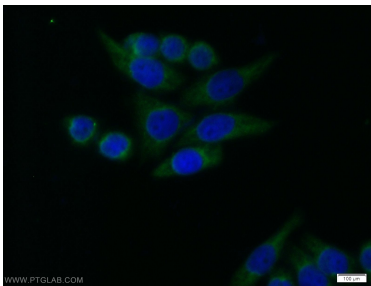
WB result of RB1CC1 antibody (10069-1-AP, 1:1000) with si-Control and si-RB1CC1 transfected HEK293 cells.



MCF7 cells were subjected to SDS PAGE followed by western blot with 10069-1-AP (RB1CC1 antibody) at dilution of 1:1000 incubated at room temperature for 1.5 hours.



Immunohistochemical analysis of paraffin-embedded human breast cancer slide using 10069-1-AP (RB1CC1 Antibody) at dilution of 1:50.



Immunofluorescent analysis of HeLa cells using 10069-1-AP (RB1CC1 antibody) at dilution of 1:25 and Alexa Fluor 488-conjugated AffiniPure Goat Anti-Rabbit IgG(H+L).