

Nur für Forschungszwecke

Recoverin Polyklonaler Antikörper

Katalog-Nr.: 10073-1-AP

12 Publikationen



Allgemeine Informationen

Katalog-Nr.: 10073-1-AP	GenBank-Zugangsnummer: BC001720	Reinigungsmethode: Antigen-Affinitätsreinigung
Größe: 150ul, Konzentration: 700 µg/ml von Nanodrop und 280 µg/ml durch die Bradford-Methode mit BSA als Standard;	GeneID (NCBI): 5957	Empfohlene Verdünnungen: WB 1:500-1:1000 IF 1:10-1:100
Wirt: Kaninchen	Vollständiger Name: recoverin	
Isotyp: IgG	Berechnete Masse: 24 kDa	
Immunogen Katalognummer: AG0119	Beobachtete Masse: 23 kDa	

Anwendungen

Geprüfte Anwendungen: IF, WB, ELISA	Positivkontrollen: WB : Maus-Augengewebe, Ratten-Augengewebe, Ratten-Retina-Gewebe, Y79-Zellen IF : Y79-Zellen,
In Publikationen genannte Anwendungen: IF, IHC, WB	
Getestete Reaktivität: Human, Maus, Ratte	
Zitierte Arten: Human, Maus, Ratte	

Hintergrundinformationen

Recoverin, belonging to a family of the neuronal calcium sensor (NCS) proteins, has a restricted expression in retinal photoreceptors or neurons or neuroendocrine cells. It has been suggested to play a role in light and dark adaptation by regulating rhodopsin phosphorylation. Recently, it has been found that autoantibodies against recoverin (24 kDa) have been strongly associated with cancer-associated retinopathy (CAR) syndrome, a paraneoplastic disease of the retina. But functions of recoverin in cancer cells remain unknown.

Bemerkenswerte Veröffentlichungen

Verfasser	Pubmed ID	Journal	Anwendung
Kenichi Makabe	32895435	Sci Rep	IF
Jie Zhang	34805789	iScience	WB
Keller Rachel L RL	16634935	Vet Ophthalmol	WB

Lagerung

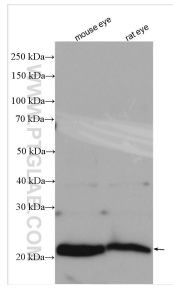
Lagerungsbedingungen:
Bei -20°C lagern. Nach dem Versand ein Jahr lang stabil
Lagerungspuffer:
PBS mit 0.02% Natriumazid und 50% Glycerin pH 7.3.
Aliquotieren ist nicht notwendig bei -20°C Lagerung

*** 20ul-Größen enthalten 0.1% BSA

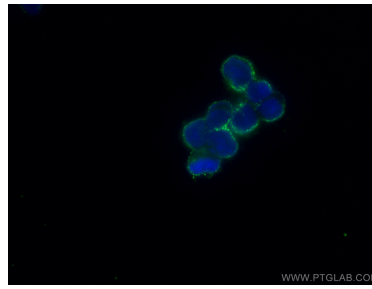
For technical support and original validation data for this product please contact:
T: 1 (888) 4PTGLAB (1-888-478-4522) (toll free in USA), or 1(312) 455-8498 (outside USA)
E: proteintech@ptglab.com
W: ptglab.com

This product is exclusively available under Proteintech Group brand and is not available to purchase from any other manufacturer.

Ausgewählte Validierungsdaten



Various lysates were subjected to SDS PAGE followed by western blot with 10073-1-AP (Recoverin antibody) at dilution of 1:800 incubated at room temperature for 1.5 hours.



Immunofluorescent analysis of (4% PFA) fixed Y79 cells using Recoverin antibody (10073-1-AP) at dilution of 1:20 and CoraLite®488-Conjugated AffiniPure Goat Anti-Rabbit IgG(H+L).