

Nur für Forschungszwecke

Importin Beta Polyklonaler Antikörper



Katalog-Nr.:10077-1-AP

Vorgestelltes Produkt

9 Publikationen

Allgemeine Informationen

Katalog-Nr.: 10077-1-AP	GenBank-Zugangsnummer: BC003572	Reinigungsmethode: Antigen-Affinitätsreinigung
Größe: 150ul , Konzentration: 300 µg/ml von Nanodrop und 150 µg/ml durch die Bradford-Methode mit BSA als Standard;	GeneID (NCBI): 3837	Empfohlene Verdünnungen: WB 1:500-1:3000 IHC 1:20-1:200 IF 1:50-1:500
Wirt: Kaninchen	Vollständiger Name: karyopherin (importin) beta 1	
Isotyp: IgG	Berechnete Masse: 97 kDa	
Immunogen Katalognummer: AG0122	Beobachtete Masse: 90-97 kDa	

Anwendungen

Geprüfte Anwendungen: IF, IHC, WB, ELISA	Positivkontrollen: WB : A2780-Zellen, C6-Zellen, HeLa-Zellen, HT-1080.Zellen, Maushirngewebe, NIH/3T3-Zellen, PC-12-Zellen, Rattenhirngewebe
In Publikationen genannte Anwendungen: IHC, IP, WB	IHC : humanes Kolonkarzinomgewebe,
Getestete Reaktivität: Human, Maus, Ratte	IF : HeLa-Zellen,
Zitierte Arten: Human, Maus	
Hinweis-IHC: Antigenmaskierung mit TE-Puffer pH 9,0 empfohlen. (*) Wahlweise kann die Antigenmaskierung auch mit Citratpuffer pH 6,0 erfolgen.	

Hintergrundinformationen

Importin beta1, also known karyopherin beta or KPNB1, is a nuclear transport receptor that plays a key role in the nuclear import process. Importin beta1 and importin alpha work in concert to transport cargo into the nucleus, functioning as an essential component of the classical nuclear localization signal (NLS) pathway. Elevated expression of importin beta1 has been found in cervical tumors. (22125623)

Bemerkenswerte Veröffentlichungen

Verfasser	Pubmed ID	Journal	Anwendung
Zongfu Pan	36192735	Mol Cancer	WB
Hongmin Yao	36300763	Autophagy	WB,IHC
Anna Nakanishi	36366568	Viruses	WB

Lagerung

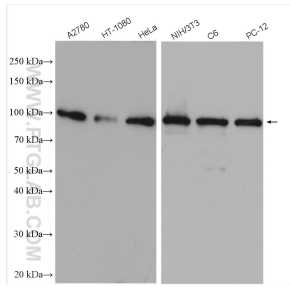
Lagerungsbedingungen:
Bei -20°C lagern. Nach dem Versand ein Jahr lang stabil
Lagerungspuffer:
PBS mit 0.02% Natriumazid und 50% Glycerin pH 7.3.
Aliquotieren ist nicht notwendig bei -20°C Lagerung

*** 20ul-Größen enthalten 0.1% BSA

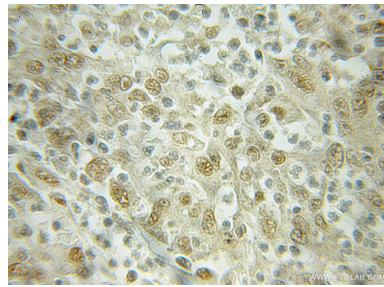
For technical support and original validation data for this product please contact:
T: 1 (888) 4PTGLAB (1-888-478-4522) (toll free in USA), or 1(312) 455-8498 (outside USA)
E: proteintech@ptglab.com
W: ptglab.com

This product is exclusively available under Proteintech Group brand and is not available to purchase from any other manufacturer.

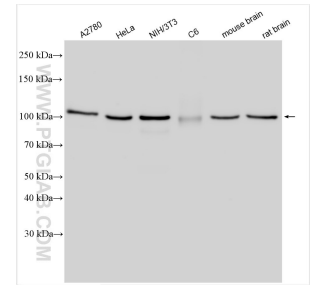
Ausgewählte Validierungsdaten



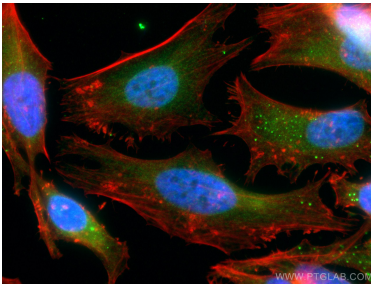
Various lysates were subjected to SDS PAGE followed by western blot with 10077-1-AP (Importin beta antibody) at dilution of 1:1500 incubated at room temperature for 1.5 hours.



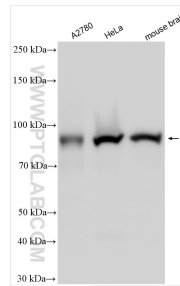
Immunohistochemical analysis of paraffin-embedded human colon cancer using 10077-1-AP (Importin beta antibody) at dilution of 1:50 (under 10x lens).



Various lysates were subjected to SDS PAGE followed by western blot with 10077-1-AP (Importin Beta antibody) at dilution of 1:2000 incubated at room temperature for 1.5 hours.



Immunofluorescent analysis of (4% PFA) fixed HeLa cells using Importin Beta antibody (10077-1-AP) at dilution of 1:200 and CoraLite®488-Conjugated AffiniPure Goat Anti-Rabbit IgG(H+L), CL594-Phalloidin (red).



Various lysates were subjected to SDS PAGE followed by western blot with 10077-1-AP (Importin Beta antibody) at dilution of 1:3000 incubated at room temperature for 1.5 hours.