

Nur für Forschungszwecke

# OLFM1 Polyklonaler Antikörper

Katalog-Nr.:10079-1-AP



## Allgemeine Informationen

<b>Katalog-Nr.:</b> 10079-1-AP	<b>GenBank-Zugangsnummer:</b> BC000189	<b>Reinigungsmethode:</b> Antigen-Affinitätsreinigung
<b>Größe:</b> 150ul , Konzentration: 133 µg/ml von Nanodrop und 133 µg/ml durch die Bradford-Methode mit BSA als Standard;	<b>GeneID (NCBI):</b> 10439	<b>Empfohlene Verdünnungen:</b> IHC 1:20-1:200
<b>Wirt:</b> Kaninchen	<b>Vollständiger Name:</b> olfactomedin 1	
<b>Isotyp:</b> IgG	<b>Berechnete Masse:</b> 20 kDa	
<b>Immunogen Katalognummer:</b> AG0125		

## Anwendungen

<b>Geprüfte Anwendungen:</b> IHC, ELISA	<b>Positivkontrollen:</b> IHC : humanes Lungenkarzinomgewebe,
<b>Getestete Reaktivität:</b> Human, Maus, Ratte	
<b>Hinweis-IHC: Antigendemaskierung mit TE-Puffer pH 9,0 empfohlen. (*) Wahlweise kann die Antigendemaskierung auch mit Citratpuffer pH 6,0 erfolgen.</b>	

## Hintergrundinformationen

Olfactomedin 1 (Olfm1), also known as noelin and pancortin, is a secreted glycoprotein belonging to a family of olfactomedin domain-containing proteins. The gene of Olfm1 is located on chromosome 9q34.3. Four variant transcripts (AMY, BMV, AMZ, and BMZ) are produced by alternative splicing. Olfm1 may be involved in the regulation of neural crest cell production, neuronal differentiation and ischemic neuronal death in adult. This antibody is specific for isoform 3 and isoform 4 (AMY) of Olfm1 with native molecular weights of 54 kDa and 16 kDa respectively. AMY may have an essential role in nerve tissue.

## Lagerung

**Lagerungsbedingungen:**  
Bei -20°C lagern. Nach dem Versand ein Jahr lang stabil  
**Lagerungspuffer:**  
PBS mit 0.02% Natriumazid und 50% Glycerin pH 7.3.  
**Aliquotieren ist nicht notwendig bei -20°C Lagerung**

**\*\*\* 20ul-Größen enthalten 0.1% BSA**

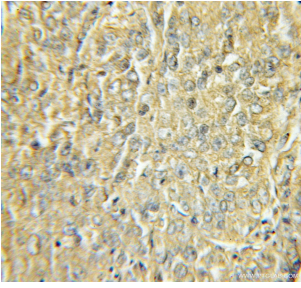
For technical support and original validation data for this product please contact:

T: 1 (888) 4PTGLAB (1-888-478-4522) (toll free in USA), or 1(312) 455-8498 (outside USA)

E: proteintech@ptglab.com  
W: ptglab.com

**This product is exclusively available under Proteintech Group brand and is not available to purchase from any other manufacturer.**

## Ausgewählte Validierungsdaten



Immunohistochemical analysis of paraffin-embedded human lung cancer using 10079-1-AP (OLFM1 antibody) at dilution of 1:50 (under 10x lens).