

Nur für Forschungszwecke

ATG7 Polyklonaler Antikörper

Katalog-Nr.:10088-2-AP

Vorgestelltes Produkt

89 Publikationen



Allgemeine Informationen

| | | |
|---|--|--|
| Katalog-Nr.: 10088-2-AP | GenBank-Zugangsnummer: BC000091 | Reinigungsmethode: Antigen-Affinitätsreinigung |
| Größe: 150ul , Konzentration: 500 µg/ml von Nanodrop; | GeneID (NCBI): 10533 | Empfohlene Verdünnungen: WB 1:500-1:3000 IP 0.5-4.0 ug für IP und 1:500-1:1000 für WB |
| Wirt: Kaninchen | Vollständiger Name: ATG7 autophagy related 7 homolog (S. cerevisiae) | IHC 1:50-1:500 IF 1:50-1:500 |
| Isotyp: IgG | Berechnete Masse: 78 kDa | |
| Immunogen Katalognummer: AG0142 | Beobachtete Masse: 68-78 kDa | |

Anwendungen

Geprüfte Anwendungen:

IF, IHC, IP, WB, ELISA

In Publikationen genannte Anwendungen:

IF, IHC, WB

Getestete Reaktivität:

Human, Maus

Zitierte Arten:

Hausschwein, Human, Maus, Ratte, Ziege, Garnele

Hinweis-IHC: Antigenmaskierung mit TE-Puffer pH 9,0 empfohlen. (*) Wahlweise kann die Antigenmaskierung auch mit Citratpuffer pH 6,0 erfolgen.

Positivkontrollen:

WB : HeLa-Zellen, HEK-293-Zellen, HepG2-Zellen, Jurkat-Zellen, Mauslebergewebe, NIH/3T3-Zellen, THP-1-Zellen, U2OS-Zellen

IP : HT-1080.Zellen, NIH/3T3-Zellen

IHC : humanes Zervixkarzinomgewebe, Mauseiergewebe

IF : HepG2-Zellen,

Hintergrundinformationen

Atg7 is an E1-like enzyme that is specifically involved in autophagosome formation and is essential for autophagy. As an autophagic-related protein it is required for linking to Atg12, Atg5 and Atg8, which are essential for Atg conjugation and autophagosome formation. Atg7 has been reported as an important regulator of autophagy with starvation-induced or chemotherapeutic agent treatment. The high expression level of ATG7 is related to the survival of patients with breast cancer. There are several isoforms of ATG7 protein ranged from 68 kDa to 78 kDa.

Bemerkenswerte Veröffentlichungen

| Verfasser | Pubmed ID | Journal | Anwendung |
|--------------|-----------|-------------------|-----------|
| Minfen Zhang | 34520393 | Aging (Albany NY) | WB |
| Yannan Liu | 30207362 | Food Funct | WB,IHC |
| Weiduo Hou | 36358952 | Biomolecules | WB |

Lagerung

Lagerungsbedingungen:

Bei -20°C lagern. Nach dem Versand ein Jahr lang stabil

Lagerungspuffer:

PBS mit 0.02% Natriumazid und 50% Glycerin pH 7.3.

Aliquotieren ist nicht notwendig bei -20°C Lagerung

*** 20ul-Größen enthalten 0.1% BSA

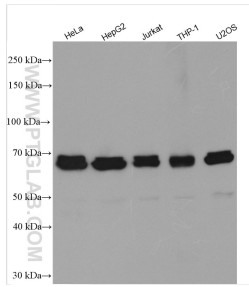
For technical support and original validation data for this product please contact:

T: 1 (888) 4PTGLAB (1-888-478-4522) (toll free in USA), or 1(312) 455-8498 (outside USA)

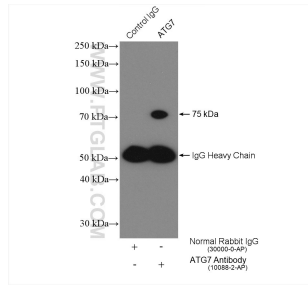
E: proteintech@ptglab.com
W: ptglab.com

This product is exclusively available under Proteintech Group brand and is not available to purchase from any other manufacturer.

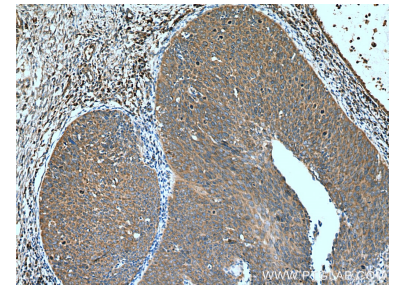
Ausgewählte Validierungsdaten



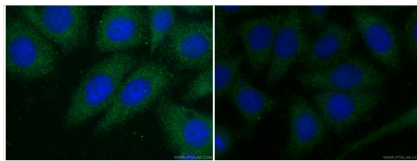
Various lysates were subjected to SDS PAGE followed by western blot with 10088-2-AP (ATG7 antibody) at dilution of 1:1500 incubated at room temperature for 1.5 hours.



IP result of anti-ATG7(IP:10088-2-AP, 4ug; Detection:10088-2-AP 1:500) with HT-1080 cells lysate 3600 ug.



Immunohistochemical analysis of paraffin-embedded human cervical cancer tissue slide using 10088-2-AP (ATG7 antibody) at dilution of 1:200 (under 10x lens). Heat mediated antigen retrieval with Tris-EDTA buffer (pH 9.0).



Immunofluorescent analysis of (-20°C Ethanol) fixed HepG2 cells using ATG7 antibody (10088-2-AP) at dilution of 1:200 and CoraLite®488-Conjugated AffiniPure Goat Anti-Rabbit IgG(H+L).