

Nur für Forschungszwecke

# ARL2BP Polyklonaler Antikörper

Katalog-Nr.:10090-2-AP

Vorgestelltes Produkt

6 Publikationen



## Allgemeine Informationen

<b>Katalog-Nr.:</b> 10090-2-AP	<b>GenBank-Zugangsnummer:</b> BC003087	<b>Reinigungsmethode:</b> Antigen-Affinitätsreinigung
<b>Größe:</b> 150ul , Konzentration: 600 µg/ml von Nanodrop und 233 µg/ml durch die Bradford-Methode mit BSA als Standard;	<b>GeneID (NCBI):</b> 23568	<b>Empfohlene Verdünnungen:</b> WB 1:200-1:1000 IHC 1:20-1:200
<b>Wirt:</b> Kaninchen	<b>Vollständiger Name:</b> ADP-ribosylation factor-like 2 binding protein	
<b>Isotyp:</b> IgG	<b>Berechnete Masse:</b> 19 kDa	
<b>Immunogen Katalognummer:</b> AG0138	<b>Beobachtete Masse:</b> 21 kDa	

## Anwendungen

<b>Geprüfte Anwendungen:</b> IHC, WB,ELISA	<b>Positivkontrollen:</b> WB : A549-Zellen, IHC : humanes Gliomgewebe,
<b>In Publikationen genannte Anwendungen:</b> IF, IP, WB	
<b>Getestete Reaktivität:</b> Human, Maus, Ratte	
<b>Zitierte Arten:</b> Human, Maus	

**Hinweis-IHC: Antigendemaskierung mit TE-Puffer pH 9,0 empfohlen. (\*) Wahlweise kann die Antigendemaskierung auch mit Citratpuffer pH 6,0 erfolgen.**

## Hintergrundinformationen

ARF-like proteins (ARLs) belong to a group of incompletely characterized members in the ARF family of RAS-related GTPases. A 19-kDa protein (BART, Binder of Arl Two) was identified to bind specifically to ARL2.GDP with high affinity but not with ARL2.GDP. In human, the 489-base pair BART open reading frame encodes a novel 163-amino acid protein with a predicted molecular mass of 18,822 Da. Data from Northern and Western analyses indicated BART is expressed in many tissues.

## Bemerkenswerte Veröffentlichungen

Verfasser	Pubmed ID	Journal	Anwendung
Taniuchi Keisuke K	21833473	Int J Oncol	WB,IF,IP
Davidson Alice E AE	23849777	Am J Hum Genet	WB,IF
Keisuke Taniuchi	21266361	Cancer Res	WB

## Lagerung

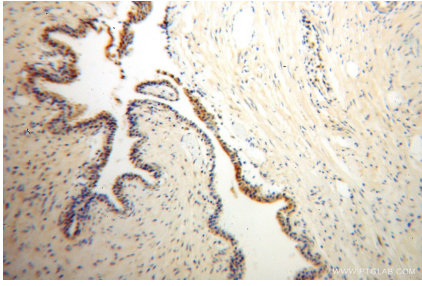
**Lagerungsbedingungen:**  
Bei -20°C lagern. Nach dem Versand ein Jahr lang stabil  
**Lagerungspuffer:**  
PBS mit 0.02% Natriumazid und 50% Glycerin pH 7.3.  
Aliquotieren ist nicht notwendig bei -20°C Lagerung

\*\*\* 20ul-Größen enthalten 0.1% BSA

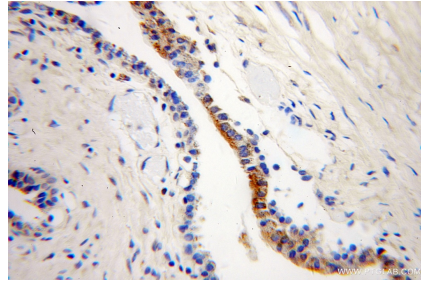
For technical support and original validation data for this product please contact:  
T: 1 (888) 4PTGLAB (1-888-478-4522) (toll free in USA), or 1(312) 455-8498 (outside USA)  
E: proteintech@ptglab.com  
W: ptglab.com

This product is exclusively available under Proteintech Group brand and is not available to purchase from any other manufacturer.

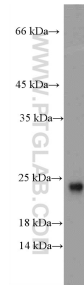
## Ausgewählte Validierungsdaten



Immunohistochemical analysis of paraffin-embedded human gliomas using 10090-2-AP (ARL2BP antibody) at dilution of 1:50 (under 10x lens).



Immunohistochemical analysis of paraffin-embedded human gliomas using 10090-2-AP (ARL2BP antibody) at dilution of 1:50 (under 40x lens).



A549 cells were subjected to SDS PAGE followed by western blot with 10090-2-AP (ARL2BP Antibody) at dilution of 1:300 incubated at room temperature for 1.5 hours.