

Nur für Forschungszwecke

# NOB1 Polyklonaler Antikörper

Katalog-Nr.:10091-2-AP

Vorgestelltes Produkt

7 Publikationen



## Allgemeine Informationen

Katalog-Nr.:  
10091-2-AP

Größe:  
150ul, Konzentration: 450 µg/ml von  
Nanodrop und 300 µg/ml durch die  
Bradford-Methode mit BSA als  
Standard;

Wirt:  
Kaninchen

Isotyp:  
IgG

Immunogen Katalognummer:  
AG0141

GenBank-Zugangsnummer:  
BC000050

GeneID (NCBI):  
28987

Vollständiger Name:  
NIN1/RPN12 binding protein 1  
homolog (S. cerevisiae)

Berechnete Masse:  
47 kDa

Beobachtete Masse:  
47-50 kDa

Reinigungsmethode:

Antigen-Affinitätsreinigung

Empfohlene Verdünnungen:

WB 1:500-1:2000  
IP 0.5-4.0 µg für IP und 1:200-1:1000  
für WB  
IHC 1:10-1:100

## Anwendungen

Geprüfte Anwendungen:

IHC, IP, WB, ELISA

In Publikationen genannte Anwendungen:

IHC, WB

Getestete Reaktivität:

Human

Zitierte Arten:

Human

**Hinweis-IHC: Antigendemaskierung mit TE-Puffer pH 9,0 empfohlen. (\*) Wahlweise kann die Antigendemaskierung auch mit Citratpuffer pH 6,0 erfolgen.**

Positivkontrollen:

WB: HeLa-Zellen, HepG2-Zellen, K-562-Zellen, SGC-7901-Zellen

IP: HepG2-Zellen,

IHC: humanes Lymphomgewebe, humanes Kolonkarzinomgewebe, humanes Plazenta-Gewebe

## Hintergrundinformationen

NOB1 was first identified in yeast as an essential gene encoding the Nin one binding protein, which is involved in pre-rRNA processing. In a late cytoplasmic processing step, Nob1 cleaves a 20S rRNA intermediate at cleavage site D to produce the mature 18S rRNA. In addition, NOB1 is a crucial molecule in the maturation of the 20S proteasome and protein degradation. It serves as a chaperone to join the 20S proteasome with the 19S regulatory particle in the nucleus and facilitates the maturation of the 20S proteasome. Recently NOB1 has been reported to be overexpressed in several types of cancer, suggesting its involvement in the tumorigenesis.

## Bemerkenswerte Veröffentlichungen

Verfasser	Pubmed ID	Journal	Anwendung
Sabina Schütz	30201955	Nat Commun	WB
Xin Gao	27035645	Oncol Rep	
Xiao-Wen He	25624720	World J Gastroenterol	WB

## Lagerung

Lagerungsbedingungen:

Bei -20°C lagern. Nach dem Versand ein Jahr lang stabil

Lagerungspuffer:

PBS mit 0.02% Natriumazid und 50% Glycerin pH 7.3.

Aliquotieren ist nicht notwendig bei -20°C Lagerung

\*\*\* 20ul-Größen enthalten 0.1% BSA

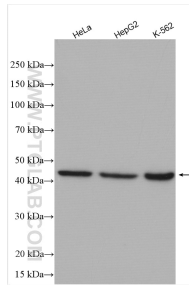
For technical support and original validation data for this product please contact:

T: 1 (888) 4PTGLAB (1-888-478-4522) (toll free in USA), or 1(312) 455-8498 (outside USA)

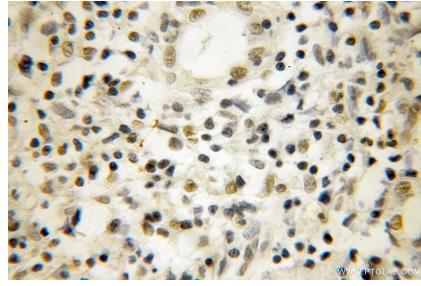
E: proteintech@ptglab.com  
W: ptglab.com

This product is exclusively available under Proteintech Group brand and is not available to purchase from any other manufacturer.

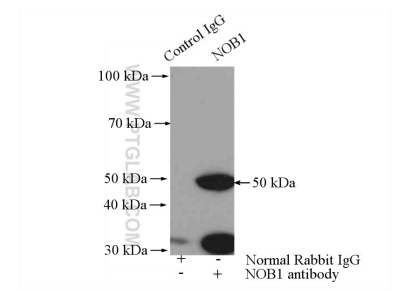
## Ausgewählte Validierungsdaten



Various lysates were subjected to SDS PAGE followed by western blot with 10091-2-AP (NOB1 antibody) at dilution of 1:1000 incubated at room temperature for 1.5 hours.



Immunohistochemical analysis of paraffin-embedded human lymphoma using 10091-2-AP (NOB1 antibody) at dilution of 1:25 (under 10x lens).



IP Result of anti-NOB1 (IP:10091-2-AP, 4ug; Detection:10091-2-AP 1:300) with HepG2 cells lysate 2400ug.