

## Allgemeine Informationen

Katalog-Nr.:  
10101-2-AP

Größe:  
150ul, Konzentration: 500 µg/ml von  
Nanodrop und 140 µg/ml durch die  
Bradford-Methode mit BSA als  
Standard;

Wirt:  
Kaninchen

Isotyp:  
IgG

Immunogen Katalognummer:  
AG0150

GenBank-Zugangsnummer:  
BC001150

GeneID (NCBI):  
10531

Vollständiger Name:  
pitrylsin metalloproteinase 1

Berechnete Masse:  
60 kDa, 117 kDa

Beobachtete Masse:  
110-117 kDa

Reinigungsmethode:

Antigen-Affinitätsreinigung

Empfohlene Verdünnungen:

WB 1:200-1:1000  
IP 0.5-4.0 µg für IP und 1:500-1:1000  
für WB  
IHC 1:100-1:400  
IF 1:50-1:500

## Anwendungen

Geprüfte Anwendungen:

IF, IHC, IP, WB, ELISA

In Publikationen genannte Anwendungen:

WB

Getestete Reaktivität:

Human, Maus, Ratte

Zitierte Arten:

Human, Maus

**Hinweis-IHC: Antigenmaskierung mit TE-  
Puffer pH 9,0 empfohlen. (\*) Wahlweise  
kann die Antigenmaskierung auch mit  
Citratpuffer pH 6,0 erfolgen.**

Positivkontrollen:

WB : humanes Plazenta-Gewebe, A549-Zellen,  
Maushodengewebe

IP : A549-Zellen,

IHC : humanes Mammakarzinomgewebe, humanes  
Osteosarkomgewebe

IF : A549-Zellen,

## Hintergrundinformationen

PITRM1 (Presequence protease, mitochondrial) is a ATP-independent protease that degrades mitochondrial transit peptides after their cleavage. It is specific for peptides in the range of 10 to 65 residues and able to degrade amyloid beta A4 (APP) protein when it accumulates in mitochondrion, suggesting a link with Alzheimer disease. It shows a preference for cleavage after small polar residues and before basic residues, but without any positional preference (PMID:16849325). This protein has a calculated molecular mass of 117kD and it is expressed widely. This antibody is specific to PITRM1.

## Bemerkenswerte Veröffentlichungen

Verfasser	Pubmed ID	Journal	Anwendung
Evelyn Fessler	35388015	Nat Commun	WB
Mitchell Andrew J AJ	23894327	PLoS One	WB

## Lagerung

Lagerungsbedingungen:

Bei -20°C lagern. Nach dem Versand ein Jahr lang stabil

Lagerungspuffer:

PBS mit 0.02% Natriumazid und 50% Glycerin pH 7.3.

Aliquotieren ist nicht notwendig bei -20°C Lagerung

**\*\*\* 20ul-Größen enthalten 0.1% BSA**

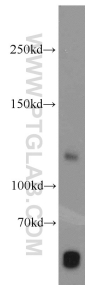
For technical support and original validation data for this product please contact:

T: 1 (888) 4PTGLAB (1-888-478-4522) (toll free  
in USA), or 1(312) 455-8498 (outside USA)

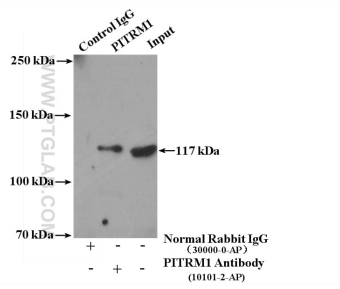
E: [proteintech@ptglab.com](mailto:proteintech@ptglab.com)  
W: [ptglab.com](http://ptglab.com)

**This product is exclusively available under Proteintech  
Group brand and is not available to purchase from any  
other manufacturer.**

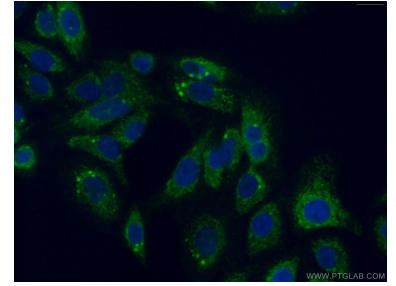
## Ausgewählte Validierungsdaten



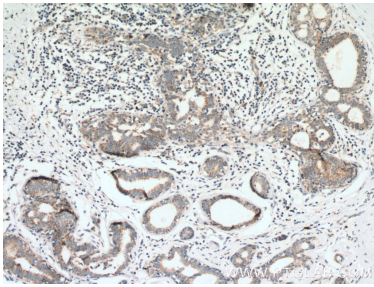
human placenta tissue were subjected to SDS PAGE followed by western blot with 10101-2-AP (PITRM1 antibody) at dilution of 1:300 incubated at room temperature for 1.5 hours.



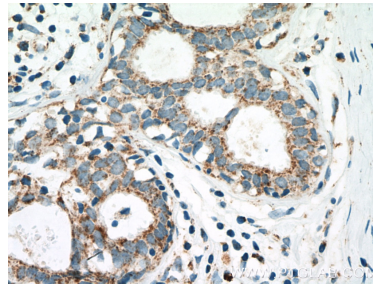
IP Result of anti-PITRM1 (IP:10101-2-AP, 4ug; Detection:10101-2-AP 1:500) with A549 cells lysate 2000ug.



Immunofluorescent analysis of (4% PFA) fixed A549 cells using 10101-2-AP (PITRM1 antibody) at dilution of 1:50 and Alexa Fluor 488-conjugated AffiniPure Goat Anti-Rabbit IgC(H+L).



Immunohistochemical analysis of paraffin-embedded human breast cancer tissue slide using 10101-2-AP (PITRM1 Antibody) at dilution of 1:200 (under 10x lens). Heat mediated antigen retrieval with Tris-EDTA buffer (pH 9.0).



Immunohistochemical analysis of paraffin-embedded human breast cancer tissue slide using 10101-2-AP (PITRM1 Antibody) at dilution of 1:200 (under 40x lens). Heat mediated antigen retrieval with Tris-EDTA buffer (pH 9.0).