

Nur für Forschungszwecke

# PCTAIRE1 Polyklonaler Antikörper

Katalog-Nr.: 10102-1-AP

Vorgestelltes Produkt

4 Publikationen



## Allgemeine Informationen

Katalog-Nr.:  
10102-1-AP

Größe:

150ul, Konzentration: 750 µg/ml von  
Nanodrop und 400 µg/ml durch die  
Bradford-Methode mit BSA als  
Standard;

Wirt:

Kaninchen

Isotyp:

IgG

Immunogen Katalognummer:  
AG0151

GenBank-Zugangsnummer:

BC001048

GeneID (NCBI):

5127

Vollständiger Name:

PCTAIRE protein kinase 1

Berechnete Masse:

56 kDa

Beobachtete Masse:

56-63 kDa

Reinigungsmethode:

Antigen-Affinitätsreinigung

Empfohlene Verdünnungen:

WB 1:500-1:1000

IP 0.5-4.0 µg für IP und 1:500-1:1000

für WB

IHC 1:50-1:500

## Anwendungen

Geprüfte Anwendungen:

IHC, IP, WB, ELISA

In Publikationen genannte Anwendungen:

IHC, WB

Getestete Reaktivität:

Human, Maus, Ratte

Zitierte Arten:

Human, Maus

**Hinweis-IHC: Antigendemaskierung mit TE-  
Puffer pH 9,0 empfohlen. (\*) Wahlweise  
kann die Antigendemaskierung auch mit  
Citratpuffer pH 6,0 erfolgen.**

Positivkontrollen:

WB: Maushirngewebe,

IP: Maushirngewebe,

IHC: humanes Pankreasgewebe,

## Hintergrundinformationen

### Bemerkenswerte Veröffentlichungen

Verfasser	Pubmed ID	Journal	Anwendung
Qi Jia	34687270	Mol Oncol	WB
Hong-Fang Duan	25809707	Tumour Biol	WB
Jasbir Singh Dalal	34259631	Elife	WB

## Lagerung

Lagerungsbedingungen:

Bei -20°C lagern. Nach dem Versand ein Jahr lang stabil

Lagerungspuffer:

PBS mit 0.02% Natriumazid und 50% Glycerin pH 7.3.

Aliquotieren ist nicht notwendig bei -20°C Lagerung

\*\*\* 20ul-Größen enthalten 0.1% BSA

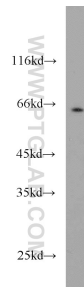
For technical support and original validation data for this product please contact:

T: 1 (888) 4PTGLAB (1-888-478-4522) (toll free  
in USA), or 1(312) 455-8498 (outside USA)

E: [proteintech@ptglab.com](mailto:proteintech@ptglab.com)  
W: [ptglab.com](http://ptglab.com)

This product is exclusively available under Proteintech  
Group brand and is not available to purchase from any  
other manufacturer.

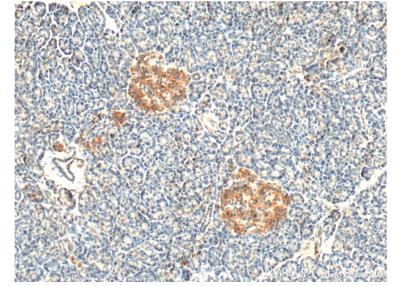
## Ausgewählte Validierungsdaten



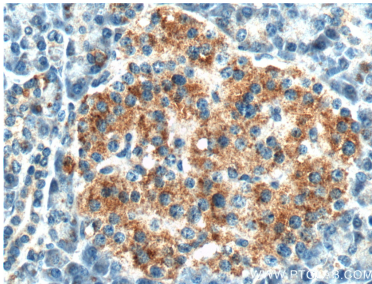
mouse brain tissue were subjected to SDS PAGE followed by western blot with 10102-1-AP (PCTAIRE1 antibody) at dilution of 1:600 incubated at room temperature for 1.5 hours.



IP Result of anti-PCTAIRE1 (IP:10102-1-AP, 4ug; Detection:10102-1-AP 1:500) with mouse brain tissue lysate 4400ug.



Immunohistochemical analysis of paraffin-embedded human pancreas tissue slide using 10102-1-AP (PCTAIRE1 antibody at dilution of 1:200 (under 10x lens).



Immunohistochemical analysis of paraffin-embedded human pancreas tissue slide using 10102-1-AP (PCTAIRE1 antibody at dilution of 1:200 (under 40x lens).