

Nur für Forschungszwecke

LDOC1 Polyklonaler Antikörper

Katalog-Nr.: 10113-2-AP

Vorgestelltes Produkt

1 Publikationen



Allgemeine Informationen

Katalog-Nr.: 10113-2-AP	GenBank-Zugangsnummer: BC003104	Reinigungsmethode: Antigen-Affinitätsreinigung
Größe: 150ul, Konzentration: 600 µg/ml von Nanodrop und 333 µg/ml durch die Bradford-Methode mit BSA als Standard;	GeneID (NCBI): 23641	Empfohlene Verdünnungen: WB 1:500-1:1000
Wirt: Kaninchen	Vollständiger Name: leucine zipper, down-regulated in cancer 1	
Isotyp: IgG	Berechnete Masse: 17 kDa	
Immunogen Katalognummer: AG0158	Beobachtete Masse: 17 kDa, 25 kDa	

Anwendungen

Geprüfte Anwendungen: WB, ELISA	Positivkontrollen: WB : HeLa-Zellen, SKOV-3-Zellen
In Publikationen genannte Anwendungen: WB	
Getestete Reaktivität: Human, Maus	
Zitierte Arten: Human	

Hintergrundinformationen

LDOC1 contains a leucine zipper-like motif and a proline-rich region that shares marked similarity with an SH3-binding domain. LDOC1 localizes to the nucleus and is down-regulated in some cancer cell lines. LDOC1 regulates the transcriptional response mediated by the nuclear factor B (NF-kappa B). The gene encoding LDOC1 protein has been proposed as a tumor suppressor gene which may have an important role in the development and/or progression of some cancers.

Bemerkenswerte Veröffentlichungen

Verfasser	Pubmed ID	Journal	Anwendung
Huaping Chen	35957693	Front Genet	WB

Lagerung

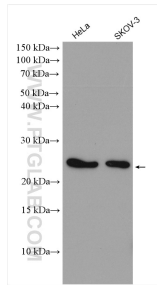
Lagerungsbedingungen:
Bei -20°C lagern. Nach dem Versand ein Jahr lang stabil
Lagerungspuffer:
PBS mit 0.02% Natriumazid und 50% Glycerin pH 7.3.
Aliquotieren ist nicht notwendig bei -20°C Lagerung

***** 20ul-Größen enthalten 0.1% BSA**

For technical support and original validation data for this product please contact:
T: 1 (888) 4PTGLAB (1-888-478-4522) (toll free in USA), or 1(312) 455-8498 (outside USA)
E: proteintech@ptglab.com
W: ptglab.com

This product is exclusively available under Proteintech Group brand and is not available to purchase from any other manufacturer.

Ausgewählte Validierungsdaten



HeLa cells were subjected to SDS PAGE followed by western blot with 10113-2-AP (LDOC1 antibody) at dilution of 1:500 incubated at room temperature for 1.5 hours.