

Nur für Forschungszwecke

CORO2A Polyklonaler Antikörper

Katalog-Nr.: 10119-1-AP

Vorgestelltes Produkt



Allgemeine Informationen

Katalog-Nr.:
10119-1-AP

Größe:
150ul, Konzentration: 400 µg/ml von
Nanodrop und 333 µg/ml durch die
Bradford-Methode mit BSA als
Standard;

Wirt:
Kaninchen

Isotyp:
IgG

Immunogen Katalognummer:
AG0164

GenBank-Zugangsnummer:
BC000010

GeneID (NCBI):
7464

Vollständiger Name:
coronin, actin binding protein, 2A

Berechnete Masse:
60 kDa

Beobachtete Masse:
48 kDa

Reinigungsmethode:

Antigen-Affinitätsreinigung

Empfohlene Verdünnungen:

WB 1:1000-1:4000

IHC 1:50-1:500

Anwendungen

Geprüfte Anwendungen:

IHC, WB, ELISA

Getestete Reaktivität:

Human, Maus

**Hinweis-IHC: Antigenmaskierung mit TE-
Puffer pH 9,0 empfohlen. (*) Wahlweise
kann die Antigenmaskierung auch mit
Citratpuffer pH 6,0 erfolgen.**

Positivkontrollen:

WB: HL-60-Zellen, Jurkat-Zellen, Raji-Zellen

IHC: humanes Hautkrebsgewebe, Maus-
Dünndarmgewebe

Hintergrundinformationen

CORO2A (Coronin 2A), also named as CLIPINB, is a member of the 'short' coronin subfamily containing a single WD40-repeat domain. It has been shown that the expression of CORO2A is up-regulated in human colon cancer. CORO2A can interact with MAPK14 and PRMT5. The calculated MW of CORO2A is 60 kDa, while 10119-1-AP antibody detects 48 kDa protein which is similar to the paper published. (PMID: 26373535)

Lagerung

Lagerungsbedingungen:

Bei -20°C lagern. Nach dem Versand ein Jahr lang stabil

Lagerungspuffer:

PBS mit 0.02% Natriumazid und 50% Glycerin pH 7.3.

Aliquotieren ist nicht notwendig bei -20°C Lagerung

*** 20ul-Größen enthalten 0.1% BSA

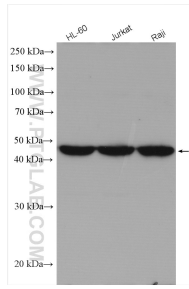
For technical support and original validation data for this product please contact:

T: 1 (888) 4PTGLAB (1-888-478-4522) (toll free
in USA), or 1(312) 455-8498 (outside USA)

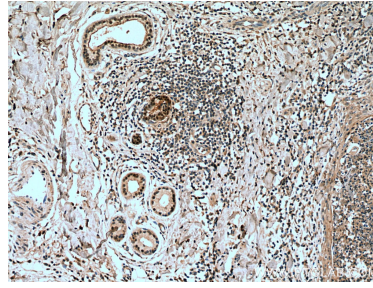
E: proteintech@ptglab.com
W: ptglab.com

This product is exclusively available under Proteintech Group brand and is not available to purchase from any other manufacturer.

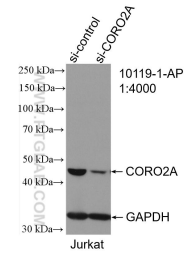
Ausgewählte Validierungsdaten



Various lysates were subjected to SDS PAGE followed by western blot with 10119-1-AP (CORO2A antibody) at dilution of 1:2000 incubated at room temperature for 1.5 hours.



Immunohistochemical analysis of paraffin-embedded human skin cancer tissue slide using 10119-1-AP (CORO2A antibody) at dilution of 1:200 (under 10x lens). Heat mediated antigen retrieval with Tris-EDTA buffer (pH 9.0).



WB result of CORO2A antibody (10119-1-AP; 1:4000; incubated at room temperature for 1.5 hours) with sh-Control and sh-CORO2A transfected Jurkat cells.