

Nur für Forschungszwecke

# BUB3 Polyklonaler Antikörper

Katalog-Nr.: 10123-2-AP



## Allgemeine Informationen

Katalog-Nr.:  
10123-2-AP

Größe:

150ul, Konzentration: 400 µg/ml von  
Nanodrop und 133 µg/ml durch die  
Bradford-Methode mit BSA als  
Standard;

Wirt:

Kaninchen

Isotyp:

IgG

Immunogen Katalognummer:

AG0167

GenBank-Zugangsnummer:

BC005138

GeneID (NCBI):

9184

Vollständiger Name:

budding uninhibited by  
benzimidazoles 3 homolog (yeast)

Berechnete Masse:

37 kDa

Reinigungsmethode:

Antigen-Affinitätsreinigung

Empfohlene Verdünnungen:

IF 1:20-1:200

## Anwendungen

Geprüfte Anwendungen:

IF, ELISA

Getestete Reaktivität:

Human, Maus, Ratte

Positivkontrollen:

IF : HepG2-Zellen,

## Hintergrundinformationen

BUB3 is a conserved component of the mitotic spindle assembly complex and is an essential component of spindle-assembly checkpoint (SAC) signaling that operates during early embryogenesis. BUB3 null embryos treated with a spindle-depolymerising agent fail to arrest in metaphase and show an increase in mitotic disarray. In mitosis, the SAC prevents anaphase onset until all chromosomes have been attached to the spindle microtubules and aligned correctly at the equatorial metaphase plate. BUB3 is involved in promoting the establishment of correct kinetochore-microtubule (K-MT) attachments in mammalian oocyte meiosis.

## Lagerung

Lagerungsbedingungen:

Bei -20°C lagern. Nach dem Versand ein Jahr lang stabil

Lagerungspuffer:

PBS mit 0.02% Natriumazid und 50% Glycerin pH 7.3.

Aliquotieren ist nicht notwendig bei -20°C Lagerung

\*\*\* 20ul-Größen enthalten 0.1% BSA

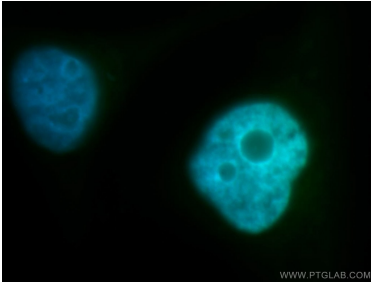
For technical support and original validation data for this product please contact:

T: 1 (888) 4PTGLAB (1-888-478-4522) (toll free  
in USA), or 1(312) 455-8498 (outside USA)

E: proteintech@ptglab.com  
W: ptglab.com

This product is exclusively available under Proteintech Group brand and is not available to purchase from any other manufacturer.

## Ausgewählte Validierungsdaten



Immunofluorescent analysis of HepG2 cells, using BUB3 antibody 10123-2-AP at 1:100 dilution and FITC-labeled donkey anti-rabbit IgG (green). Blue pseudocolor = DAPI (fluorescent DNA dye).