

Nur für Forschungszwecke

KIFC3 Polyklonaler Antikörper

Katalog-Nr.: 10125-2-AP

Vorgestelltes Produkt

6 Publikationen



Allgemeine Informationen

Katalog-Nr.:
10125-2-AP

Größe:
150ul, Konzentration: 400 µg/ml von
Nanodrop und 220 µg/ml durch die
Bradford-Methode mit BSA als
Standard;

Wirt:
Kaninchen

Isotyp:
IgG

Immunogen Katalognummer:
AG0172

GenBank-Zugangsnummer:
BC001211

GeneID (NCBI):
3801

Vollständiger Name:
kinesin family member C3

Berechnete Masse:
78 kDa

Beobachtete Masse:
80-85 kDa, 95-100 kDa

Reinigungsmethode:

Antigen-Affinitätsreinigung

Empfohlene Verdünnungen:

WB 1:500-1:1000
IP 0.5-4.0 µg für IP und 1:500-1:1000
für WB

Anwendungen

Geprüfte Anwendungen:

IP, WB, ELISA

In Publikationen genannte Anwendungen:

IP, WB

Getestete Reaktivität:

Human, Maus, Ratte

Zitierte Arten:

Affe, Human, Maus, Ratte

Positivkontrollen:

WB: Mauslungengewebe, Mausnierengewebe

IP: Mausnierengewebe,

Hintergrundinformationen

Bemerkenswerte Veröffentlichungen

Verfasser	Pubmed ID	Journal	Anwendung
Tatsuo Miyamoto	32368833	EMBO J	WB
Shimin Lu	36948354	Exp Cell Res	WB
Dietrich Denise D	23954441	Biochim Biophys Acta	WB, IF

Lagerung

Lagerungsbedingungen:

Bei -20°C lagern. Nach dem Versand ein Jahr lang stabil

Lagerungspuffer:

PBS mit 0.02% Natriumazid und 50% Glycerin pH 7.3.

Aliquotieren ist nicht notwendig bei -20°C Lagerung

*** 20ul-Größen enthalten 0.1% BSA

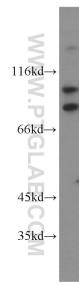
For technical support and original validation data for this product please contact:

T: 1 (888) 4PTGLAB (1-888-478-4522) (toll free
in USA), or 1(312) 455-8498 (outside USA)

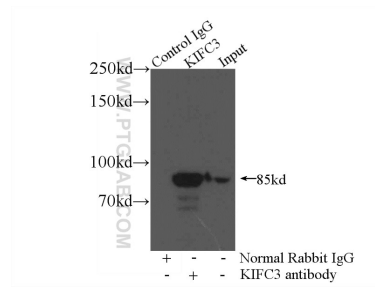
E: proteintech@ptglab.com
W: ptglab.com

This product is exclusively available under Proteintech
Group brand and is not available to purchase from any
other manufacturer.

Ausgewählte Validierungsdaten



mouse lung tissue were subjected to SDS PAGE followed by western blot with 10125-2-AP (KIFC3 antibody) at dilution of 1:500 incubated at room temperature for 1.5 hours.



IP Result of anti-KIFC3 (IP:10125-2-AP, 4ug; Detection:10125-2-AP 1:500) with mouse kidney tissue lysate 7200ug.