

Nur für Forschungszwecke

Cytokeratin 15 Polyklonaler Antikörper



Katalog-Nr.:10137-1-AP

16 Publikationen

Allgemeine Informationen

Katalog-Nr.: 10137-1-AP	GenBank-Zugangsnummer: BC002641	Reinigungsmethode: Antigen-Affinitätsreinigung
Größe: 150ul , Konzentration: 750 µg/ml von Nanodrop und 450 µg/ml durch die Bradford-Methode mit BSA als Standard;	GeneID (NCBI): 3866	Empfohlene Verdünnungen: WB 1:2000-1:10000 IP 0.5-4.0 ug für IP und 1:500-1:1000 für WB IHC 1:400-1:1600
Wirt: Kaninchen	Vollständiger Name: keratin 15	
Isotyp: IgG	Berechnete Masse: 49 kDa	
Immunogen Katalognummer: AG0185	Beobachtete Masse: 49 kDa	

Anwendungen

Geprüfte Anwendungen: FC, IHC, IP, WB,ELISA	Positivkontrollen: WB : A431-Zellen, HeLa-Zellen, Maus-Thymusgewebe, PC-3-Zellen IP : A431-Zellen, IHC : humanes Zervixkarzinomgewebe, humanes Mammakarzinomgewebe, humanes Ösophaguskarzinomgewebe
In Publikationen genannte Anwendungen: IF, IHC, WB	
Getestete Reaktivität: Human, Maus, Ratte	
Zitierte Arten: Human, Maus, Ratte	

Hinweis-IHC: Antigendemaskierung mit TE-Puffer pH 9,0 empfohlen. (*) Wahlweise kann die Antigendemaskierung auch mit Citratpuffer pH 6,0 erfolgen.

Hintergrundinformationen

Keratins are a large family of proteins that form the intermediate filament cytoskeleton of epithelial cells, which are classified into two major sequence types. Type I keratins are a group of acidic intermediate filament proteins, including K9-K23, and the hair keratins Ha1-Ha8. Type II keratins are the basic or neutral counterparts to the acidic type I keratins, including K1-K8, and the hair keratins, Hb1-Hb6. Keratin 15 is a type I cytokeratin. It is found in some progenitor basal cells within complex epithelia.

Bemerkenswerte Veröffentlichungen

Verfasser	Pubmed ID	Journal	Anwendung
Zhang W W	18958303	Mol Vis	IHC
Ximeng Kang	36073016	Biomater Sci	IHC
Shaoheng Xiong	35685420	Front Med (Lausanne)	WB,IF

Lagerung

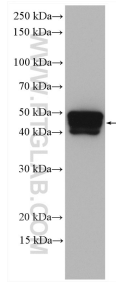
Lagerungsbedingungen:
Bei -20°C lagern. Nach dem Versand ein Jahr lang stabil
Lagerungspuffer:
PBS mit 0.02% Natriumazid und 50% Glycerin pH 7.3.
Aliquotieren ist nicht notwendig bei -20°C Lagerung

*** 20ul-Größen enthalten 0.1% BSA

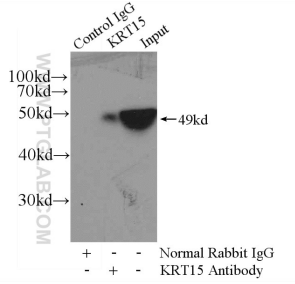
For technical support and original validation data for this product please contact:
T: 1 (888) 4PTGLAB (1-888-478-4522) (toll free in USA), or 1(312) 455-8498 (outside USA)
E: proteintech@ptglab.com
W: ptglab.com

This product is exclusively available under Proteintech Group brand and is not available to purchase from any other manufacturer.

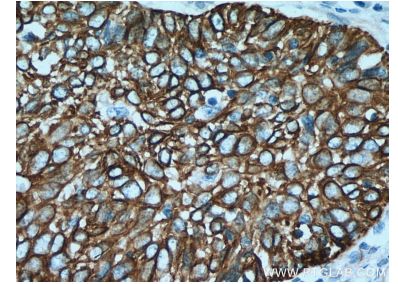
Ausgewählte Validierungsdaten



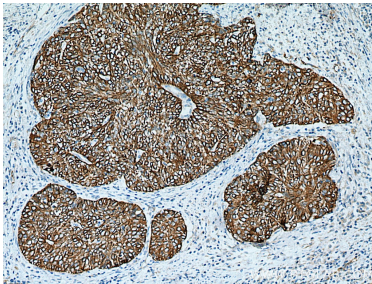
A431 cells were subjected to SDS PAGE followed by western blot with 10137-1-AP (Cytokeratin 15 antibody) at dilution of 1:5000 incubated at room temperature for 1.5 hours.



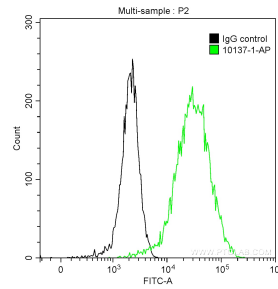
IP Result of anti-Cytokeratin 15 (IP:10137-1-AP, 4ug; Detection:10137-1-AP 1:500) with A431 cells lysate 3040ug.



Immunohistochemical analysis of paraffin-embedded human cervical cancer tissue slide using 10137-1-AP (Cytokeratin 15 antibody) at dilution of 1:800 (under 40x lens). Heat mediated antigen retrieval with Tris-EDTA buffer (pH 9.0).



Immunohistochemical analysis of paraffin-embedded human cervical cancer tissue slide using 10137-1-AP (Cytokeratin 15 antibody) at dilution of 1:800 (under 10x lens). Heat mediated antigen retrieval with Tris-EDTA buffer (pH 9.0).



1×10^6 A431 cells were intracellularly stained with 0.2 ug Anti-Human Cytokeratin 15 (10137-1-AP) and CoraLite® 488-Conjugated AffiniPure Goat Anti-Rabbit IgG(H+L) at dilution 1:1000 (green), and 0.2 ug Control Antibody. Cells were fixed with 90% MeOH.