

Allgemeine Informationen

Katalog-Nr.: 10146-2-AP	GenBank-Zugangsnummer: BC002765	Reinigungsmethode: Antigen-Affinitätsreinigung
Größe: 150ul , Konzentration: 500 µg/ml von Nanodrop;	GeneID (NCBI): 10113	Empfohlene Verdünnungen: WB 1:500-1:1000 IP 0.5-4.0 ug für IP und 1:500-1:1000 für WB
Wirt: Kaninchen	Vollständiger Name: prolactin regulatory element binding	IHC 1:20-1:200 IF 1:10-1:100
Isotyp: IgG	Berechnete Masse: 45 kDa	
Immunogen Katalognummer: AG0202	Beobachtete Masse: 45 kDa	

Anwendungen

Geprüfte Anwendungen:

IF, IHC, IP, WB, ELISA

In Publikationen genannte Anwendungen:

CoIP, IF, IP, WB

Getestete Reaktivität:

Human, Maus

Zitierte Arten:

Human, Maus

Positivkontrollen:

WB : SKOV-3-Zellen, 3T3-L1-Zellen, HepG2-Zellen, HT-1080.Zellen

IP : SKOV-3-Zellen,

IHC : humanes Prostatakarzinomgewebe, humanes Ovarialkarzinomgewebe

IF : HepG2-Zellen,

Hinweis-IHC: Antigenmaskierung mit TE-Puffer pH 9,0 empfohlen. (*) Wahlweise kann die Antigenmaskierung auch mit Citratpuffer pH 6,0 erfolgen.

Hintergrundinformationen

PREB contains two PQ-rich potential transactivation domains, but no apparent DNA-binding motif, and exhibits sequence-specific binding to Pit1-binding element of the prolactin (PRL) promoter. It may act as a transcriptional regulator and is thought to be involved in some of the developmental abnormalities observed in patients with partial trisomy 2p.

Bemerkenswerte Veröffentlichungen

Verfasser	Pubmed ID	Journal	Anwendung
Mengyue You	36252341	Redox Biol	WB
Jiaxin Sun	28515233	J Cell Sci	WB,CoIP
Joo-Man Park	29601978	Biochim Biophys Acta	WB

Lagerung

Lagerungsbedingungen:

Bei -20°C lagern. Nach dem Versand ein Jahr lang stabil

Lagerungspuffer:

PBS mit 0.02% Natriumazid und 50% Glycerin pH 7.3.

Aliquotieren ist nicht notwendig bei -20°C Lagerung

***** 20ul-Größen enthalten 0.1% BSA**

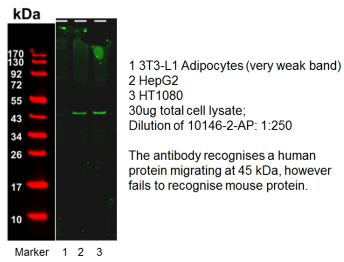
For technical support and original validation data for this product please contact:

T: 1 (888) 4PTGLAB (1-888-478-4522) (toll free in USA), or 1(312) 455-8498 (outside USA)

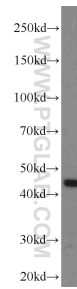
E: proteintech@ptglab.com
W: ptglab.com

This product is exclusively available under Proteintech Group brand and is not available to purchase from any other manufacturer.

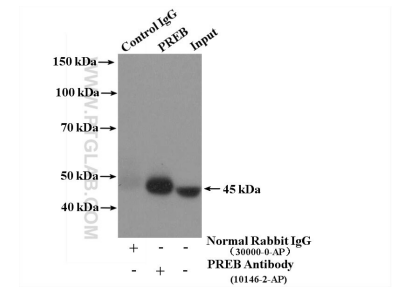
Ausgewählte Validierungsdaten



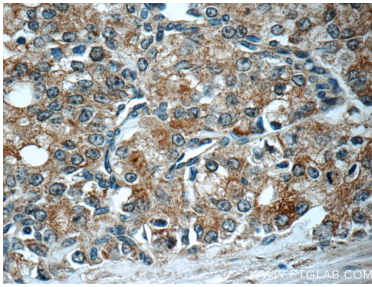
WB result of anti-PREB (10146-2-AP, 1:250) with HepG2 and HT1080 by Dr. Dzmitry Batrakov.



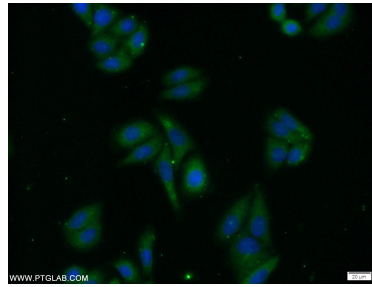
SKOV-3 cells were subjected to SDS PAGE followed by western blot with 10146-2-AP (PREB antibody) at dilution of 1:600 incubated at room temperature for 1.5 hours.



IP Result of anti-PREB (IP:10146-2-AP, 4ug; Detection:10146-2-AP 1:500) with SKOV-3 cells lysate 3200ug.



Immunohistochemical analysis of paraffin-embedded human prostate cancer tissue slide using 10146-2-AP (PREB Antibody) at dilution of 1:50 (under 40x lens).



Immunofluorescent analysis of HepG2 cells using 10146-2-AP (PREB antibody) at dilution of 1:25 and Alexa Fluor 488-conjugated AffiniPure Goat Anti-Rabbit IgG(H+L).