

Nur für Forschungszwecke

CDC42 Polyklonaler Antikörper

Katalog-Nr.: 10155-1-AP

Vorgestelltes Produkt

46 Publikationen



Allgemeine Informationen

Katalog-Nr.: 10155-1-AP	GenBank-Zugangsnummer: BC002711	Reinigungsmethode: Antigen-Affinitätsreinigung
Größe: 150ul, Konzentration: 600 µg/ml von Nanodrop;	GeneID (NCBI): 998	Empfohlene Verdünnungen: WB 1:500-1:2000 IHC 1:50-1:500 IF 1:20-1:200
Wirt: Kaninchen	Vollständiger Name: cell division cycle 42 (GTP binding protein, 25kDa)	
Isotyp: IgG	Berechnete Masse: 21 kDa	
Immunogen Katalognummer: AG0207	Beobachtete Masse: 21 kDa	

Anwendungen

Geprüfte Anwendungen:

IF, IHC, WB, ELISA

In Publikationen genannte Anwendungen:

CoIP, IF, IHC, WB

Getestete Reaktivität:

Human, Maus, Ratte

Zitierte Arten:

Hamster, Huhn, Human, Maus, Ratte, Rind

Hinweis-IHC: Antigenmaskierung mit TE-Puffer pH 9,0 empfohlen. (*) Wahlweise kann die Antigenmaskierung auch mit Citratpuffer pH 6,0 erfolgen.

Positivkontrollen:

WB: HT-29-Zellen, C6-Zellen, HeLa-Zellen, Jurkat-Zellen, Maushirngewebe, NIH/3T3-Zellen

IHC: humanes Pankreaskarzinomgewebe, humanes Pankreasgewebe, humanes Skelettmuskelgewebe

IF: C6-Zellen, HeLa-Zellen

Hintergrundinformationen

Cdc42, the human homologue of the cell division cycle 42 of *Saccharomyces cerevisiae*, belongs to the Rho/Rac subfamily of Ras-like GTPases. It acts as molecular switches to regulate numerous cellular responses including the organization of the actin cytoskeleton, gene transcription, cell cycle progression, and membrane trafficking. The molecular weight is about 21 kd.

Bemerkenswerte Veröffentlichungen

Verfasser	Pubmed ID	Journal	Anwendung
Yu-Yuan Zhang	36259516	J Biol Chem	WB
Xiang Pan	28979695	Am J Transl Res	WB
Teng Zhou	25212524	Biomaterials	WB

Lagerung

Lagerungsbedingungen:

Bei -20°C lagern. Nach dem Versand ein Jahr lang stabil

Lagerungspuffer:

PBS mit 0.02% Natriumazid und 50% Glycerin pH 7.3.

Aliquotieren ist nicht notwendig bei -20°C Lagerung

*** 20ul-Größen enthalten 0.1% BSA

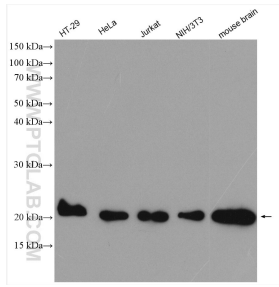
For technical support and original validation data for this product please contact:

T: 1 (888) 4PTGLAB (1-888-478-4522) (toll free in USA), or 1(312) 455-8498 (outside USA)

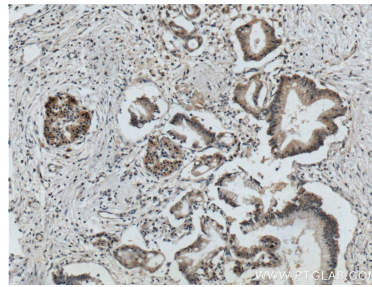
E: proteintech@ptglab.com
W: ptglab.com

This product is exclusively available under Proteintech Group brand and is not available to purchase from any other manufacturer.

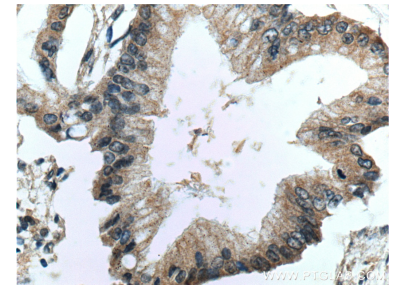
Ausgewählte Validierungsdaten



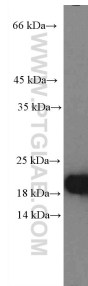
Various lysates were subjected to SDS PAGE followed by western blot with 10155-1-AP (CDC42 antibody) at dilution of 1:1000 incubated at room temperature for 1.5 hours.



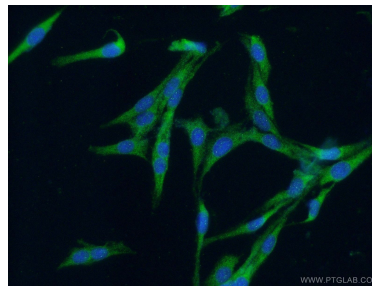
Immunohistochemical analysis of paraffin-embedded human pancreas cancer tissue slide using 10155-1-AP (CDC42 Antibody) at dilution of 1:200 (under 10x lens).



Immunohistochemical analysis of paraffin-embedded human pancreas cancer tissue slide using 10155-1-AP (CDC42 Antibody) at dilution of 1:200 (under 40x lens).



C6 cells were subjected to SDS PAGE followed by western blot with 10155-1-AP (CDC42 Antibody) at dilution of 1:600 incubated at room temperature for 1.5 hours.



Immunofluorescent analysis of (-20°C Ethanol) fixed C6 cells using 10155-1-AP (CDC42 antibody) at dilution of 1:50 and Alexa Fluor 488-conjugated AffiniPure Goat Anti-Rabbit IgG(H+L).