

Nur für Forschungszwecke

MCHR1 Polyklonaler Antikörper

Katalog-Nr.: 10163-1-AP

1 Publikationen



Allgemeine Informationen

Katalog-Nr.:
10163-1-AP

Größe:

150ul, Konzentration: 600 µg/ml von
Nanodrop und 150 µg/ml durch die
Bradford-Methode mit BSA als
Standard;

Wirt:

Kaninchen

Isotyp:

IgG

Immunogen Katalognummer:
AG0177

GenBank-Zugangsnummer:

BC001736

GeneID (NCBI):

2847

Vollständiger Name:

melanin-concentrating hormone
receptor 1

Berechnete Masse:

46-50 kDa

Beobachtete Masse:

46 kDa, 35 kDa

Reinigungsmethode:

Antigen-Affinitätsreinigung

Empfohlene Verdünnungen:

WB 1:500-1:2000

IHC 1:20-1:200

Anwendungen

Geprüfte Anwendungen:

IHC, WB, ELISA

In Publikationen genannte Anwendungen:

WB

Getestete Reaktivität:

Human

Zitierte Arten:

Human

**Hinweis-IHC: Antigendemaskierung mit TE-
Puffer pH 9,0 empfohlen. (*) Wahlweise
kann die Antigendemaskierung auch mit
Citratpuffer pH 6,0 erfolgen.**

Positivkontrollen:

WB : humaner anteriorer Gyrus Cinguli,

IHC : humanes Herzgewebe,

Hintergrundinformationen

Bemerkenswerte Veröffentlichungen

Verfasser

Jun Tian

Pubmed ID

34745423

Journal

Oxid Med Cell Longev

Anwendung

WB

Lagerung

Lagerungsbedingungen:

Bei -20°C lagern. Nach dem Versand ein Jahr lang stabil

Lagerungspuffer:

PBS mit 0.02% Natriumazid und 50% Glycerin pH 7.3.

Aliquotieren ist nicht notwendig bei -20°C Lagerung

*** 20ul-Größen enthalten 0.1% BSA

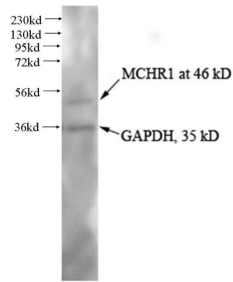
For technical support and original validation data for this product please contact:

T: 1 (888) 4PTGLAB (1-888-478-4522) (toll free
in USA), or 1(312) 455-8498 (outside USA)

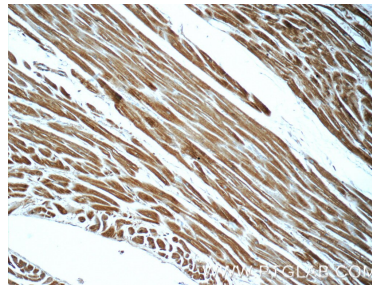
E: proteintech@ptglab.com
W: ptglab.com

This product is exclusively available under Proteintech
Group brand and is not available to purchase from any
other manufacturer.

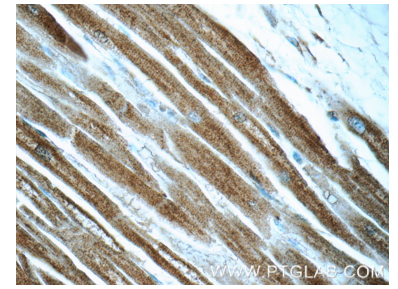
Ausgewählte Validierungsdaten



Human anterior cingulate tissue were subjected to SDS PAGE followed by western blot with 10163-1-AP (MCHR1 antibody) at dilution of 1:1000.



Immunohistochemical analysis of paraffin-embedded human heart tissue slide using 10163-1-AP (MCHR1 Antibody) at dilution of 1:50 (under 10x lens).



Immunohistochemical analysis of paraffin-embedded human heart tissue slide using 10163-1-AP (MCHR1 Antibody) at dilution of 1:50 (under 40x lens).