

Nur für Forschungszwecke

# BCS1L Polyklonaler Antikörper

Katalog-Nr.: 10175-2-AP

7 Publikationen



## Allgemeine Informationen

<b>Katalog-Nr.:</b> 10175-2-AP	<b>GenBank-Zugangsnummer:</b> BC007500	<b>Reinigungsmethode:</b> Antigen-Affinitätsreinigung
<b>Größe:</b> 150ul, Konzentration: 400 µg/ml von Nanodrop und 333 µg/ml durch die Bradford-Methode mit BSA als Standard;	<b>GeneID (NCBI):</b> 617	<b>Empfohlene Verdünnungen:</b> WB 1:500-1:1000 IHC 1:20-1:200 IF 1:20-1:200
<b>Wirt:</b> Kaninchen	<b>Vollständiger Name:</b> BCS1-like (yeast)	
<b>Isotyp:</b> IgG	<b>Berechnete Masse:</b> 48 kDa	
<b>Immunogen Katalognummer:</b> AG0231	<b>Beobachtete Masse:</b> 50-55 kDa	

## Anwendungen

### Geprüfte Anwendungen:

IF, IHC, WB, ELISA

### In Publikationen genannte Anwendungen:

WB

### Getestete Reaktivität:

Human, Maus, Ratte

### Zitierte Arten:

Human

**Hinweis-IHC: Antigenmaskierung mit TE-Puffer pH 9,0 empfohlen. (\*) Wahlweise kann die Antigenmaskierung auch mit Citratpuffer pH 6,0 erfolgen.**

### Positivkontrollen:

**WB:** A549-Zellen, HEK-293-Zellen, HeLa-Zellen, humanes Hirngewebe, Maus-Dünndarmgewebe, Maus-Kolongewebe, Mauslebergewebe, Mausnierengewebe, Maus-Skelettmuskelgewebe, Rattenlebergewebe

**IHC:** humanes Gliomgewebe, humanes Nierengewebe

**IF:** A549-Zellen,

## Hintergrundinformationen

Human BCS1-like (BCS1L), a mitochondrial inner-membrane protein, is a chaperone necessary for the assembly of mitochondrial respiratory chain complex III. Recently studies indicated that the mutations in this protein may cause the GRACILE (growth retardation, aminoaciduria, cholestasis, iron overload, lacticidosis, and early death) syndrome, a recessively inherited lethal disease characterized by fetal growth retardation, lactic acidosis, aminoaciduria, cholestasis, and abnormalities in iron metabolism.

## Bemerkenswerte Veröffentlichungen

Verfasser	Pubmed ID	Journal	Anwendung
Mineri Rossana R	19492094	PLoS One	WB
Sánchez Ester E	23168492	Biochim Biophys Acta	WB
Morán María M	20518024	Hum Mutat	WB

## Lagerung

### Lagerungsbedingungen:

Bei -20°C lagern. Nach dem Versand ein Jahr lang stabil

### Lagerungspuffer:

PBS mit 0.02% Natriumazid und 50% Glycerin pH 7.3.

Aliquotieren ist nicht notwendig bei -20°C Lagerung

\*\*\* 20ul-Größen enthalten 0.1% BSA

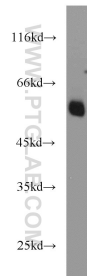
For technical support and original validation data for this product please contact:

T: 1 (888) 4PTGLAB (1-888-478-4522) (toll free in USA), or 1(312) 455-8498 (outside USA)

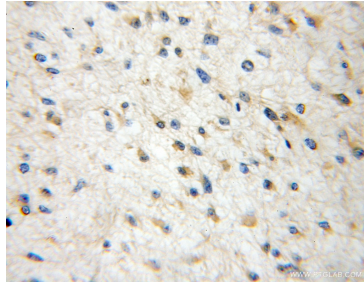
E: proteintech@ptglab.com  
W: ptglab.com

This product is exclusively available under Proteintech Group brand and is not available to purchase from any other manufacturer.

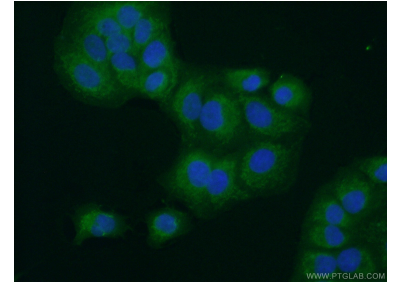
## Ausgewählte Validierungsdaten



A549 cells were subjected to SDS PAGE followed by western blot with 10175-2-AP (BCS1L antibody) at dilution of 1:1000 incubated at room temperature for 1.5 hours.



Immunohistochemical analysis of paraffin-embedded human gliomas using 10175-2-AP (BCS1L antibody) at dilution of 1:50 (under 10x lens).



Immunofluorescent analysis of (10% Formaldehyde) fixed A549 cells using 10175-2-AP (BCS1L antibody) at dilution of 1:50 and Alexa Fluor 488-conjugated AffiniPure Goat Anti-Rabbit IgG(H+L).