

Nur für Forschungszwecke

IGFBP3 Polyklonaler Antikörper

Katalog-Nr.:10189-2-AP

Vorgestelltes Produkt

22 Publikationen



Allgemeine Informationen

Katalog-Nr.: 10189-2-AP	GenBank-Zugangsnummer: BC000013	Reinigungsmethode: Antigen-Affinitätsreinigung
Größe: 150ul , Konzentration: 500 µg/ml von Nanodrop und 250 µg/ml durch die Bradford-Methode mit BSA als Standard;	GeneID (NCBI): 3486	Empfohlene Verdünnungen: WB 1:200-1:1000 IHC 1:20-1:200 IF 1:10-1:100
Wirt: Kaninchen	Vollständiger Name: insulin-like growth factor binding protein 3	
Isotyp: IgG	Berechnete Masse: 32 kDa	
Immunogen Katalognummer: AG0242	Beobachtete Masse: 32-37 kDa	

Anwendungen

Geprüfte Anwendungen: IF, IHC, WB, ELISA	Positivkontrollen: WB : Maus-Kolongewebe, A2780-Zellen, HeLa-Zellen, HepG2-Zellen IHC : humanes Mammakarzinomgewebe, humanes Kolonkarzinomgewebe IF : HeLa-Zellen,
In Publikationen genannte Anwendungen: IF, IHC, WB	
Getestete Reaktivität: Human, Maus	
Zitierte Arten: Huhn, Human, Maus, Ratte	

Hinweis-IHC: Antigendemaskierung mit TE-Puffer pH 9,0 empfohlen. (*) Wahlweise kann die Antigendemaskierung auch mit Citratpuffer pH 6,0 erfolgen.

Hintergrundinformationen

Insulin-like growth factor binding protein-3 (IGFBP-3) contains a 27 amino acid putative signal sequence followed by a mature protein of 264 amino acids with 18 cysteine residues clustered near the N- and C-terminus. Accordingly, expression of the cloned IGFBP-3 cDNA in mammalian tissue culture cells results in secretion of the protein into the culture medium. IGFBP-3 shares high homology (33% amino acid identity) including conservation of all 18 cysteine residues with a smaller human IGF-binding protein (BP-28) identified in amniotic fluid. IGFBP-3 has one or more glycosylation sites with a protein core of 30 kDa. Western blots revealed that the 39-45 kDa IGFBP-3 fragment is a glycoprotein. (PMID: 23403918, PMID: 24926947, PMID: 19887447)

Bemerkenswerte Veröffentlichungen

Verfasser	Pubmed ID	Journal	Anwendung
Yuan Yin	34562520	Cancer Lett	WB
Xuanrong Chen	35003355	J Cancer	WB
Yulin Guo	29075359	Clin Epigenetics	WB

Lagerung

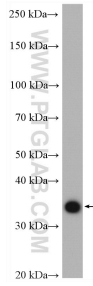
Lagerungsbedingungen:
Bei -20°C lagern. Nach dem Versand ein Jahr lang stabil
Lagerungspuffer:
PBS mit 0.02% Natriumazid und 50% Glycerin pH 7.3.
Aliquotieren ist nicht notwendig bei -20°C Lagerung

*** 20ul-Größen enthalten 0.1% BSA

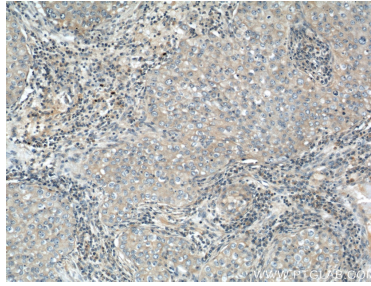
For technical support and original validation data for this product please contact:
T: 1 (888) 4PTGLAB (1-888-478-4522) (toll free in USA), or 1(312) 455-8498 (outside USA)
E: proteintech@ptglab.com
W: ptglab.com

This product is exclusively available under Proteintech Group brand and is not available to purchase from any other manufacturer.

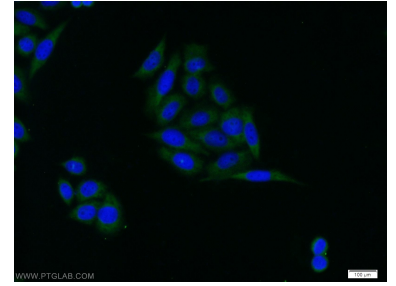
Ausgewählte Validierungsdaten



mouse colon tissue were subjected to SDS PAGE followed by western blot with 10189-2-AP (IGFBP3 antibody) at dilution of 1:300 incubated at room temperature for 1.5 hours.



Immunohistochemical analysis of paraffin-embedded human breast cancer using 10189-2-AP (IGFBP3 antibody) at dilution of 1:50 (under 10x lens).



Immunofluorescent analysis of HeLa cells using 10189-2-AP (IGFBP3 antibody) at dilution of 1:25 and Alexa Fluor 488-conjugated AffiniPure Goat Anti-Rabbit IgG(H+L).