

Nur für Forschungszwecke

CAPG Polyklonaler Antikörper

Katalog-Nr.: 10194-1-AP

Vorgestelltes Produkt

19 Publikationen



Allgemeine Informationen

Katalog-Nr.: 10194-1-AP	GenBank-Zugangsnummer: BC000728	Reinigungsmethode: Antigen-Affinitätsreinigung
Größe: 150ul, Konzentration: 600 µg/ml von Nanodrop;	GeneID (NCBI): 822	Empfohlene Verdünnungen: WB 1:1000-1:4000 IP 0.5-4.0 µg für IP und 1:500-1:1000 für WB
Wirt: Kaninchen	Vollständiger Name: capping protein (actin filament), gelsolin-like	IHC 1:50-1:500
Isotyp: IgG	Berechnete Masse: 39 kDa	
Immunogen Katalognummer: AG0248	Beobachtete Masse: 39-42 kDa	

Anwendungen

Geprüfte Anwendungen: IHC, IP, WB, ELISA	Positivkontrollen: WB: HL-60-Zellen, HeLa-Zellen, Rattenlungengewebe IP: Mausherzgewebe, IHC: humanes Prostatakarzinomgewebe, humanes Lungenkarzinomgewebe, humanes Tonsillitisgewebe
In Publikationen genannte Anwendungen: IF, IHC, WB	
Getestete Reaktivität: Human, Maus, Ratte	
Zitierte Arten: Human, Maus, Ratte	

Hinweis-IHC: Antigenmaskierung mit TE-Puffer pH 9,0 empfohlen. (*) Wahlweise kann die Antigenmaskierung auch mit Citratpuffer pH 6,0 erfolgen.

Hintergrundinformationen

CapG (gelsolin-like actin-capping protein) is a member of the gelsolin superfamily proteins, which regulates actin filament length by capping or severing filaments. Studies have shown a role for CapG in regulating cell motility. The expression of CapG is upregulated under hypoxia and in turn increases the motility of cells. Recently it has been reported that the overexpression of CapG is associated with the progression of lung adenocarcinoma as well as lymphatic invasion status of cholangiocarcinoma, which may be used for prognosis of these tumors. (21908955,22155129)

Bemerkenswerte Veröffentlichungen

Verfasser	Pubmed ID	Journal	Anwendung
Wei Wu	29113183	Oncol Lett	WB, IHC
Bin Chen	29285153	Exp Ther Med	WB
Yashuang Yang	36385596	Front Med	WB

Lagerung

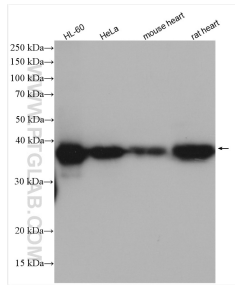
Lagerungsbedingungen:
Bei -20°C lagern. Nach dem Versand ein Jahr lang stabil
Lagerungspuffer:
PBS mit 0.02% Natriumazid und 50% Glycerin pH 7.3.
Aliquotieren ist nicht notwendig bei -20°C Lagerung

*** 20ul-Größen enthalten 0.1% BSA

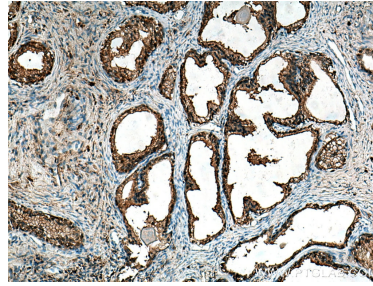
For technical support and original validation data for this product please contact:
T: 1 (888) 4PTGLAB (1-888-478-4522) (toll free in USA), or 1(312) 455-8498 (outside USA)
E: proteintech@ptglab.com
W: ptglab.com

This product is exclusively available under Proteintech Group brand and is not available to purchase from any other manufacturer.

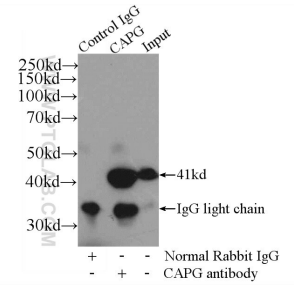
Ausgewählte Validierungsdaten



Various lysates were subjected to SDS PAGE followed by western blot with 10194-1-AP (CAPG antibody) at dilution of 1:2000 incubated at room temperature for 1.5 hours.



Immunohistochemical analysis of paraffin-embedded human prostate cancer tissue slide using 10194-1-AP (CAPG antibody) at dilution of 1:200 (under 10x lens). Heat mediated antigen retrieval with Tris-EDTA buffer (pH 9.0).



IP Result of anti-CAPG (IP:10194-1-AP, 4ug; Detection:10194-1-AP 1:500) with mouse heart tissue lysate 4000ug.