

Nur für Forschungszwecke

# RUVBL2 Polyklonaler Antikörper

Katalog-Nr.: 10195-1-AP

Vorgestelltes Produkt

20 Publikationen



## Allgemeine Informationen

<b>Katalog-Nr.:</b> 10195-1-AP	<b>GenBank-Zugangsnummer:</b> BC000428	<b>Reinigungsmethode:</b> Antigen-Affinitätsreinigung
<b>Größe:</b> 150ul, Konzentration: 500 µg/ml von Nanodrop;	<b>GeneID (NCBI):</b> 10856	<b>Empfohlene Verdünnungen:</b> WB 1:500-1:2000
<b>Wirt:</b> Kaninchen	<b>Vollständiger Name:</b> RuvB-like 2 (E. coli)	IP 0.5-4.0 µg für IP und 1:500-1:1000 für WB
<b>Isotyp:</b> IgG	<b>Berechnete Masse:</b> 51 kDa	IHC 1:20-1:200
<b>Immunogen Katalognummer:</b> AG0253	<b>Beobachtete Masse:</b> 51 kDa	IF 1:200-1:800

## Anwendungen

### Geprüfte Anwendungen:

IF, IHC, IP, WB, ELISA

### In Publikationen genannte Anwendungen:

IF, IHC, IP, WB

### Getestete Reaktivität:

Human, Maus, Ratte

### Zitierte Arten:

Human, Maus

**Hinweis-IHC: Antigenmaskierung mit TE-Puffer pH 9,0 empfohlen. (\*) Wahlweise kann die Antigenmaskierung auch mit Citratpuffer pH 6,0 erfolgen.**

### Positivkontrollen:

**WB:** C2C12-Zellen, Daudi-Zellen, HeLa-Zellen, HepG2-Zellen

**IP:** HeLa-Zellen, Maushirngewebe

**IHC:** humanes Hodengewebe, humanes Eierstockgewebe, humanes Gliomgewebe, humanes Hautgewebe, humanes Herzgewebe, humanes Hirngewebe, humanes Lungengewebe, humanes Lymphomgewebe, humanes Milzgewebe, humanes Nierengewebe, humanes Plazenta-Gewebe

**IF:** HepG2-Zellen,

## Hintergrundinformationen

RuvB-like 2 (E. coli) (RUVBL2, synonyms: ECP51, TIP48, CGI-46, TIP49B) is the second human homologue of the bacterial RuvB gene. Bacterial RuvB protein is a DNA helicase essential for homologous recombination and DNA double-strand break repair. Functional analysis showed that RUVBL2 has both ATPase and DNA helicase activities.

## Bemerkenswerte Veröffentlichungen

Verfasser	Pubmed ID	Journal	Anwendung
Tao Yan	31572066	Cancer Cell Int	IHC
Franklin C Harwood	30258985	Sci Adv	WB
Jonathan Bizarro	25404746	J Cell Biol	WB

## Lagerung

### Lagerungsbedingungen:

Bei -20°C lagern. Nach dem Versand ein Jahr lang stabil

### Lagerungspuffer:

PBS mit 0.02% Natriumazid und 50% Glycerin pH 7.3.

Aliquotieren ist nicht notwendig bei -20°C Lagerung

\*\*\* 20ul-Größen enthalten 0.1% BSA

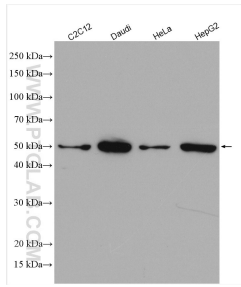
For technical support and original validation data for this product please contact:

T: 1 (888) 4PTGLAB (1-888-478-4522) (toll free in USA), or 1(312) 455-8498 (outside USA)

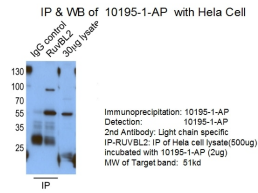
E: proteintech@ptglab.com  
W: ptglab.com

This product is exclusively available under Proteintech Group brand and is not available to purchase from any other manufacturer.

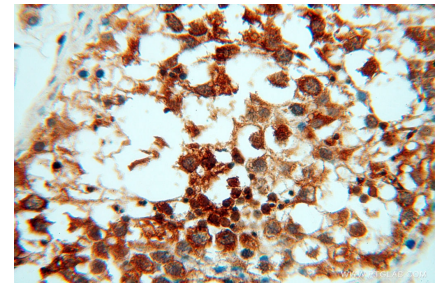
## Ausgewählte Validierungsdaten



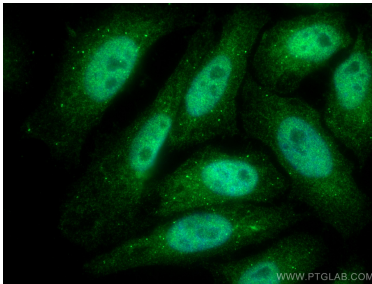
Various lysates were subjected to SDS PAGE followed by western blot with 10195-1-AP (RUVBL2 antibody) at dilution of 1:1000 incubated at room temperature for 1.5 hours.



IP result of anti-RUVBL2 (10195-1-AP for IP and Detection).



Immunohistochemical analysis of paraffin-embedded human testis using 10195-1-AP (RUVBL2 antibody) at dilution of 1:50 (under 40x lens).



Immunofluorescent analysis of (4% PFA) fixed HepG2 cells using RUVBL2 antibody (10195-1-AP) at dilution of 1:400 and CoraLite®488-Conjugated AffiniPure Goat Anti-Rabbit IgG(H+L).