

Nur für Forschungszwecke

UBE2V1 Polyklonaler Antikörper

Katalog-Nr.:10207-2-AP



Allgemeine Informationen

Katalog-Nr.: 10207-2-AP	GenBank-Zugangsnummer: BC000468	Reinigungsmethode: Antigen-Affinitätsreinigung
Größe: 150ul , Konzentration: 600 µg/ml von Nanodrop und 253 µg/ml durch die Bradford-Methode mit BSA als Standard;	GeneID (NCBI): 7335	Empfohlene Verdünnungen: WB 1:200-1:1000
Wirt: Kaninchen	Vollständiger Name: ubiquitin-conjugating enzyme E2 variant 1	
Isotyp: IgG	Berechnete Masse: 20 kDa	
Immunogen Katalognummer: AG0278	Beobachtete Masse: 20 kDa	

Anwendungen

Geprüfte Anwendungen: WB,ELISA	Positivkontrollen: WB : humanes Milzgewebe, BxPC-3-Zellen
Getestete Reaktivität: Human, Maus, Ratte	

Hintergrundinformationen

UBE2V1(Ubiquitin-conjugating enzyme E2 variant 1) is also named as CROC1, UBE2V, UEV1 and belongs to the ubiquitin-conjugating enzyme family. It has no ubiquitin ligase activity on its own and the UBE2V1-UBE2N heterodimer catalyzes the synthesis of non-canonical poly-ubiquitin chains that are linked through Lys-63. CROC1 transcripts in all human tissues examined, with highest levels in brain, skeletal muscle, and kidney(PMID:9305758). It has 5 isoforms produced by alternative splicing.

Lagerung

Lagerungsbedingungen:
Bei -20°C lagern. Nach dem Versand ein Jahr lang stabil
Lagerungspuffer:
PBS mit 0.02% Natriumazid und 50% Glycerin pH 7.3.
Aliquotieren ist nicht notwendig bei -20°C Lagerung

***** 20ul-Größen enthalten 0.1% BSA**

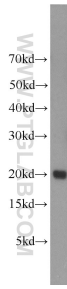
For technical support and original validation data for this product please contact:

T: 1 (888) 4PTGLAB (1-888-478-4522) (toll free
in USA), or 1(312) 455-8498 (outside USA)

E: proteintech@ptglab.com
W: ptglab.com

This product is exclusively available under Proteintech Group brand and is not available to purchase from any other manufacturer.

Ausgewählte Validierungsdaten



human spleen tissue were subjected to SDS PAGE followed by western blot with 10207-2-AP (UBE2V1 antibody) at dilution of 1:300 incubated at room temperature for 1.5 hours.