

Nur für Forschungszwecke

EFTUD2 Polyklonaler Antikörper

Katalog-Nr.:10208-1-AP

Vorgestelltes Produkt

12 Publikationen



Allgemeine Informationen

Katalog-Nr.:
10208-1-AP

Größe:
150ul, Konzentration: 300 µg/ml von
Nanodrop und 233 µg/ml durch die
Bradford-Methode mit BSA als
Standard;

Wirt:
Kaninchen

Isotyp:
IgG

Immunogen Katalognummer:
AG0279

GenBank-Zugangsnummer:
BC002360

GeneID (NCBI):
9343

Vollständiger Name:
elongation factor Tu GTP binding
domain containing 2

Berechnete Masse:
116 kDa

Beobachtete Masse:
116 kDa

Reinigungsmethode:

Antigen-Affinitätsreinigung

Empfohlene Verdünnungen:

WB 1:500-1:2000
IP 0.5-4.0 µg für IP und 1:500-1:2000
für WB
IF 1:10-1:100

Anwendungen

Geprüfte Anwendungen:

IF, IP, WB, ELISA

In Publikationen genannte Anwendungen:

CoIP, IF, IP, PLA, WB

Getestete Reaktivität:

Human, Maus, Ratte

Zitierte Arten:

Human, Maus

Positivkontrollen:

WB : HeLa-Zellen,

IP : HeLa-Zellen,

IF : HepG2-Zellen,

Hintergrundinformationen

EFTUD2 encodes the 116 kDa U5 small nuclear ribonucleoprotein (snRNP) component, also named SNU114, it has GTP binding activity and is required for pre-mRNA splicing. Evolutionarily conserved human snRNP protein (U5-116kDa) is homologous to the ribosomal elongation factor EF-2 (ribosomal translocase). Defects in EFTUD2 are the cause of mandibulofacial dysostosis with microcephaly (MFD). So far, acetylation and phosphorylation sites of EFTUD2 have been identified. Catalog#10208-1-AP is a rabbit polyclonal antibody raised against the N-terminal of human EFTUD2.

Bemerkenswerte Veröffentlichungen

Verfasser	Pubmed ID	Journal	Anwendung
Zhe Chen	28878014	J Biol Chem	WB,IP
Nam-Kyung Yu	34816099	iScience	PLA,CoIP
Moon Kyoo Jang	25758368	Proteomics	WB

Lagerung

Lagerungsbedingungen:

Bei -20°C lagern. Nach dem Versand ein Jahr lang stabil

Lagerungspuffer:

PBS mit 0.02% Natriumazid und 50% Glycerin pH 7.3.

Aliquotieren ist nicht notwendig bei -20°C Lagerung

*** 20ul-Größen enthalten 0.1% BSA

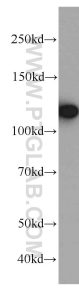
For technical support and original validation data for this product please contact:

T: 1 (888) 4PTGLAB (1-888-478-4522) (toll free
in USA), or 1(312) 455-8498 (outside USA)

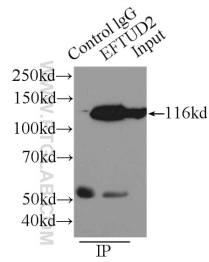
E: proteintech@ptglab.com
W: ptglab.com

This product is exclusively available under Proteintech Group brand and is not available to purchase from any other manufacturer.

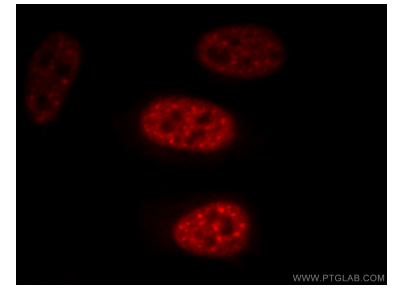
Ausgewählte Validierungsdaten



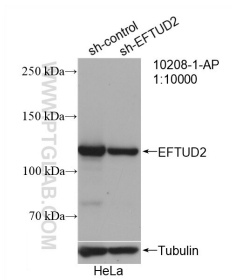
HeLa cells were subjected to SDS PAGE followed by western blot with 10208-1-AP (EFTUD2 antibody) at dilution of 1:1000 incubated at room temperature for 1.5 hours.



IP Result of anti-EFTUD2 (IP:10208-1-AP, 3ug; Detection:10208-1-AP 1:1000) with HeLa cells lysate 4650ug.



Immunofluorescent analysis of HepG2 cells, using EFTUD2 antibody 10208-1-AP at 1:25 dilution and Rhodamine-labeled goat anti-rabbit IgG (red).



WB result of EFTUD2 antibody (10208-1-AP; 1:10000; incubated at room temperature for 1.5 hours) with sh-Control and sh-EFTUD2 transfected HeLa cells.