

Nur für Forschungszwecke

HSPBP1 Polyklonaler Antikörper

Katalog-Nr.: 10211-1-AP

Vorgestelltes Produkt

2 Publikationen



Allgemeine Informationen

Katalog-Nr.: 10211-1-AP	GenBank-Zugangsnummer: BC002373	Reinigungsmethode: Antigen-Affinitätsreinigung
Größe: 150ul, Konzentration: 450 µg/ml von Nanodrop;	GeneID (NCBI): 23640	Empfohlene Verdünnungen: WB 1:1000-1:4000 IHC 1:50-1:500 IF 1:200-1:800
Wirt: Kaninchen	Vollständiger Name: HSPA (heat shock 70kDa) binding protein, cytoplasmic cochaperone 1	
Isotyp: IgG	Berechnete Masse: 39 kDa	
Immunogen Katalognummer: AG0282	Beobachtete Masse: 39 kDa	

Anwendungen

Geprüfte Anwendungen:

IF, IHC, WB, ELISA

In Publikationen genannte Anwendungen:

IF, WB

Getestete Reaktivität:

Human, Maus, Ratte

Zitierte Arten:

Human

Hinweis-IHC: Antigenmaskierung mit TE-Puffer pH 9,0 empfohlen. (*) Wahlweise kann die Antigenmaskierung auch mit Citratpuffer pH 6,0 erfolgen.

Positivkontrollen:

WB: HeLa-Zellen, A549-Zellen, humanes Herzgewebe, humanes Hodengewebe, humanes Skelettmuskulgewebe, Jurkat-Zellen, Maushirngewebe, Maushodengewebe, MCF-7-Zellen, Rattenhodengewebe

IHC: humanes Nierengewebe, humanes Kolonkarzinomgewebe

IF: HeLa-Zellen,

Hintergrundinformationen

Hsp70-interacting protein (HSPBP1) is a protein of approximately 40 kilodaltons detected in cell extracts. Its mRNA is present in all tissues analyzed but is most abundant in heart and skeletal muscle. HSPBP1 binds the ATPase domain of Hsp70 and inhibits approximately 90% of the Hsp40-activated Hsp70 ATPase activity by preventing ATP binding to Hsp70.

Bemerkenswerte Veröffentlichungen

Verfasser	Pubmed ID	Journal	Anwendung
Bingteng Xie	35648393	Cancer Res	IF
Ya-Xian Yang	33713958	Mol Immunol	WB

Lagerung

Lagerungsbedingungen:

Bei -20°C lagern. Nach dem Versand ein Jahr lang stabil

Lagerungspuffer:

PBS mit 0.02% Natriumazid und 50% Glycerin pH 7.3.

Aliquotieren ist nicht notwendig bei -20°C Lagerung

*** 20ul-Größen enthalten 0.1% BSA

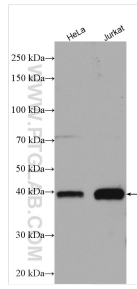
For technical support and original validation data for this product please contact:

T: 1 (888) 4PTGLAB (1-888-478-4522) (toll free in USA), or 1(312) 455-8498 (outside USA)

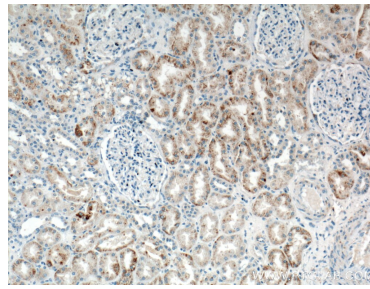
E: proteintech@ptglab.com
W: ptglab.com

This product is exclusively available under Proteintech Group brand and is not available to purchase from any other manufacturer.

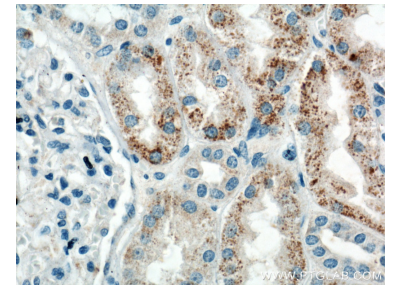
Ausgewählte Validierungsdaten



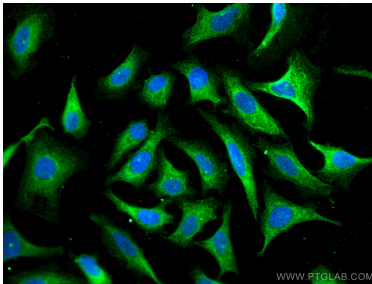
Various lysates were subjected to SDS PAGE followed by western blot with 10211-1-AP (HSPBP1 antibody) at dilution of 1:2000 incubated at room temperature for 1.5 hours.



Immunohistochemical analysis of paraffin-embedded human kidney tissue slide using 10211-1-AP (HSPBP1 antibody) at dilution of 1:200 (under 10x lens).



Immunohistochemical analysis of paraffin-embedded human kidney tissue slide using 10211-1-AP (HSPBP1 antibody) at dilution of 1:200 (under 40x lens).



Immunofluorescent analysis of (4% PFA) fixed HeLa cells using HSPBP1 antibody (10211-1-AP) at dilution of 1:400 and CoralLite®488-Conjugated AffiniPure Goat Anti-Rabbit IgG(H+L).