

Nur für Forschungszwecke

PDLIM7 Polyklonaler Antikörper

Katalog-Nr.:10221-1-AP

Vorgestelltes Produkt

12 Publikationen



Allgemeine Informationen

Katalog-Nr.: 10221-1-AP	GenBank-Zugangsnummer: BC001093	Reinigungsmethode: Antigen-Affinitätsreinigung
Größe: 150ul , Konzentration: 800 µg/ml von Nanodrop und 400 µg/ml durch die Bradford-Methode mit BSA als Standard;	GeneID (NCBI): 9260	Empfohlene Verdünnungen: WB 1:1000-1:4000 IHC 1:20-1:200 IF 1:20-1:200
Wirt: Kaninchen	Vollständiger Name: PDZ and LIM domain 7 (enigma)	
Isotyp: IgG	Berechnete Masse: 55/60 kDa	
Immunogen Katalognummer: AG0264	Beobachtete Masse: 55 kDa	

Anwendungen

Geprüfte Anwendungen: IF, IHC, IP, WB, ELISA	Positivkontrollen: WB : SKOV-3-Zellen, HeLa-Zellen, MCF-7-Zellen IHC : humanes Ovarialkarzinomgewebe, IF : SKOV-3-Zellen,
In Publikationen genannte Anwendungen: IF, IHC, IP, WB	
Getestete Reaktivität: Human	
Zitierte Arten: Human, Maus	
Hinweis-IHC: Antigenmaskierung mit TE-Puffer pH 9,0 empfohlen. (*) Wahlweise kann die Antigenmaskierung auch mit Citratpuffer pH 6,0 erfolgen.	

Hintergrundinformationen

PDLIM7 (PDZ and LIM domain protein 7), also known as ENIGMA or LIM mineralization protein 1 (LMP-1), is a member of PDZ-LIM proteins which function as scaffold to interact with multiple proteins through N-terminal PDZ domain and C-terminal LIM domain. Its LIM domains bind to proteins involved in mitogenic signaling, and it plays a role in tumorigenesis by promoting cancer cell invasion and metastasis. In addition, PDLIM7 is an essential positive regulator of osteoblast differentiation and maturation and bone formation.

Bemerkenswerte Veröffentlichungen

Verfasser	Pubmed ID	Journal	Anwendung
Michael D Healy	36302387	Structure	WB
Hui Liu	25336289	J Orthop Res	WB
Aron Gyuris	31242427	Cell Rep	WB

Lagerung

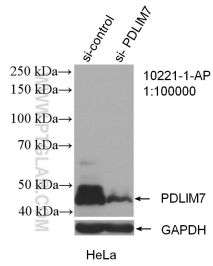
Lagerungsbedingungen:
Bei -20°C lagern. Nach dem Versand ein Jahr lang stabil
Lagerungspuffer:
PBS mit 0.02% Natriumazid und 50% Glycerin pH 7.3.
Aliquotieren ist nicht notwendig bei -20°C Lagerung

*** 20ul-Größen enthalten 0.1% BSA

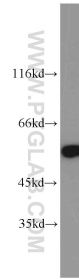
For technical support and original validation data for this product please contact:
T: 1 (888) 4PTGLAB (1-888-478-4522) (toll free in USA), or 1(312) 455-8498 (outside USA)
E: proteintech@ptglab.com
W: ptglab.com

This product is exclusively available under Proteintech Group brand and is not available to purchase from any other manufacturer.

Ausgewählte Validierungsdaten

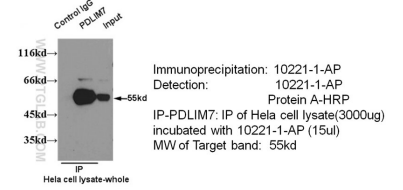


WB result of PDLIM7 antibody (10221-1-AP; 1:100000; incubated at room temperature for 1.5 hours) with sh-Control and sh-PDLIM7 transfected HeLa cells.

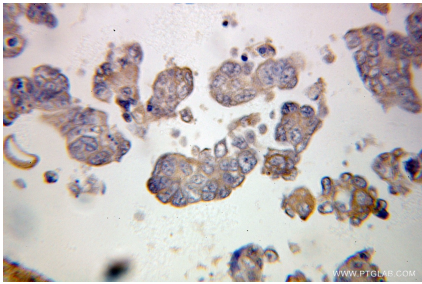


SKOV-3 cells were subjected to SDS PAGE followed by western blot with 10221-1-AP (PDLIM7 antibody) at dilution of 1:2000 incubated at room temperature for 1.5 hours.

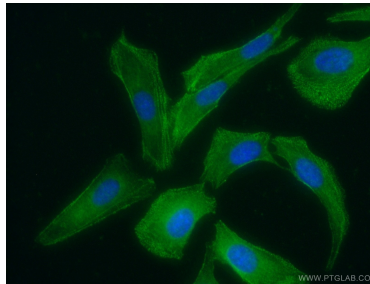
IP & WB of 10221-1-AP with HeLa cell



IP result of PDLIM7 antibody (10221-1-AP for IP and Detection) with HeLa cell lysate.



Immunohistochemical analysis of paraffin-embedded human ovary tumor using 10221-1-AP (PDLIM7 antibody) at dilution of 1:100 (under 25x lens).



Immunofluorescent analysis of (-20°C Ethanol) fixed SKOV-3 cells using 10221-1-AP (PDLIM7 antibody) at dilution of 1:50 and Alexa Fluor 488-conjugated AffiniPure Goat Anti-Rabbit IgG(H+L).