

Nur für Forschungszwecke

CYC1 Polyklonaler Antikörper

Katalog-Nr.:10242-1-AP

Vorgestelltes Produkt

28 Publikationen



Allgemeine Informationen

Katalog-Nr.: 10242-1-AP	GenBank-Zugangsnummer: BC001006	Reinigungsmethode: Antigen-Affinitätsreinigung
Größe: 150ul , Konzentration: 400 µg/ml von Nanodrop und 173 µg/ml durch die Bradford-Methode mit BSA als Standard;	GeneID (NCBI): 1537	Empfohlene Verdünnungen: WB 1:500-1:2000 IHC 1:50-1:500
Wirt: Kaninchen	Vollständiger Name: cytochrome c-1	
Isotyp: IgG	Berechnete Masse: 35 kDa	
Immunogen Katalognummer: AG0291	Beobachtete Masse: 35 kDa	

Anwendungen

Geprüfte Anwendungen: IHC, WB,ELISA	Positivkontrollen: WB : humanes Hirngewebe, IHC : humanes Leberkarzinomgewebe, humanes Mammakarzinomgewebe
In Publikationen genannte Anwendungen: IHC, WB	
Getestete Reaktivität: Human, Maus	
Zitierte Arten: Affe, Hausschwein, Human, Maus, Ratte	
Hinweis-IHC: Antigendemaskierung mit TE-Puffer pH 9,0 empfohlen. (*) Wahlweise kann die Antigendemaskierung auch mit Citratpuffer pH 6,0 erfolgen.	

Hintergrundinformationen

CYC1, also named as Cytochrome c-1, belongs to the cytochrome c family. Cytochrome c1 is one respiratory subunit of the 11 subunits of the cytochrome bc1 complex of the mitochondrial electron-transfer chain. It mediates the transfer of an electron from Rieske iron-sulfur protein to cytochrome c(PMID:3036122). CYC1 mediates apoptosis. In this pathway, a variety of apoptotic stimuli cause CYC1 release from mitochondria, which in turn induces a series of biochemical reactions that result in caspase activation and subsequent cell death.(PMID:15189137) While CYC1 release and DNA fragmentation are unaffected by the noncleavablep75 mutant, mitochondrial morphology of dying cells is maintained, and loss of plasma membrane integrity is delayed(PMID:15186778). The protein migrated as a 35 kd band in SDS page.

Bemerkenswerte Veröffentlichungen

Verfasser	Pubmed ID	Journal	Anwendung
Yan Gao	36067878	Arch Biochem Biophys	WB
Benben Song	25345801	J Proteome Res	WB
Hong-Wei Wang	31629238	Chemosphere	WB

Lagerung

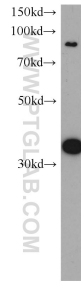
Lagerungsbedingungen:
Bei -20°C lagern. Nach dem Versand ein Jahr lang stabil
Lagerungspuffer:
PBS mit 0.02% Natriumazid und 50% Glycerin pH 7.3.
Aliquotieren ist nicht notwendig bei -20°C Lagerung

*** 20ul-Größen enthalten 0.1% BSA

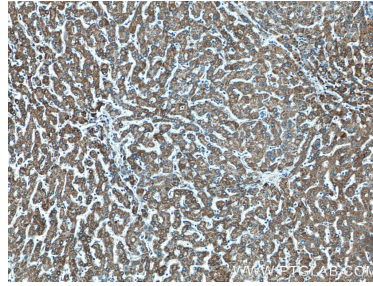
For technical support and original validation data for this product please contact:
T: 1 (888) 4PTGLAB (1-888-478-4522) (toll free in USA), or 1(312) 455-8498 (outside USA)
E: proteintech@ptglab.com
W: ptglab.com

This product is exclusively available under Proteintech Group brand and is not available to purchase from any other manufacturer.

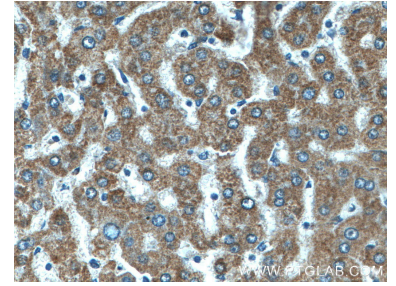
Ausgewählte Validierungsdaten



human brain tissue were subjected to SDS PAGE followed by western blot with 10242-1-AP (CYC1 antibody) at dilution of 1:300 incubated at room temperature for 1.5 hours.



Immunohistochemical analysis of paraffin-embedded human liver cancer tissue slide using 10242-1-AP (CYC1 antibody) at dilution of 1:200 (under 10x lens).



Immunohistochemical analysis of paraffin-embedded human liver cancer tissue slide using 10242-1-AP (CYC1 antibody) at dilution of 1:200 (under 40x lens).