

Nur für Forschungszwecke

GNB1 Polyklonaler Antikörper

Katalog-Nr.:10247-2-AP

Vorgestelltes Produkt

7 Publikationen



Allgemeine Informationen

Katalog-Nr.: 10247-2-AP	GenBank-Zugangsnummer: BC004186	Reinigungsmethode: Antigen-Affinitätsreinigung
Größe: 150ul , Konzentration: 600 µg/ml von Nanodrop und 353 µg/ml durch die Bradford-Methode mit BSA als Standard;	GeneID (NCBI): 2782	Empfohlene Verdünnungen: WB 1:2000-1:10000 IHC 1:20-1:200
Wirt: Kaninchen	Vollständiger Name: guanine nucleotide binding protein (G protein), beta polypeptide 1	
Isotyp: IgG	Berechnete Masse: 37 kDa	
Immunogen Katalognummer: AG0313	Beobachtete Masse: 37 kDa	

Anwendungen

Geprüfte Anwendungen: IF, IHC, WB, ELISA	Positivkontrollen: WB : Jurkat-Zellen, HeLa-Zellen, Maushirngewebe, Rattenhirngewebe IHC : humanes Pankreaskarzinomgewebe, humanes Gliomgewebe IF : HepG2-Zellen,
In Publikationen genannte Anwendungen: IF, IHC, IP, WB	
Getestete Reaktivität: Human, Maus, Ratte	
Zitierte Arten: Human, Maus	
Hinweis-IHC: Antigenmaskierung mit TE-Puffer pH 9,0 empfohlen. (*) Wahlweise kann die Antigenmaskierung auch mit Citratpuffer pH 6,0 erfolgen.	

Hintergrundinformationen

GNB1(Guanine nucleotide-binding protein (G(I)/G(S)/G(T) subunit beta-1) belongs to the WD repeat G protein beta family.The guanine nucleotide-binding proteins (G proteins) are involved as a modulator or transducer in various transmembrane signaling systems and the beta and gamma chains are required for the GTPase activity, for replacement of GDP by GTP, and for G protein-effector interaction.GNB1 can form dimers with all gamma subunits analyzed(PMID:12782285).

Bemerkenswerte Veröffentlichungen

Verfasser	Pubmed ID	Journal	Anwendung
ZhiWei Hu	35192430	Bioengineered	WB
Saba LM	21185315	Neuropharmacology.	WB
Fangtao Li	34860863	PLoS Pathog	IF,IP

Lagerung

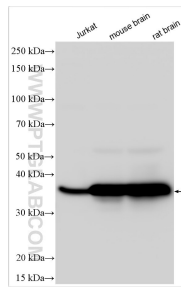
Lagerungsbedingungen:
Bei -20°C lagern. Nach dem Versand ein Jahr lang stabil
Lagerungspuffer:
PBS mit 0.02% Natriumazid und 50% Glycerin pH 7.3.
Aliquotieren ist nicht notwendig bei -20°C Lagerung

*** 20ul-Größen enthalten 0.1% BSA

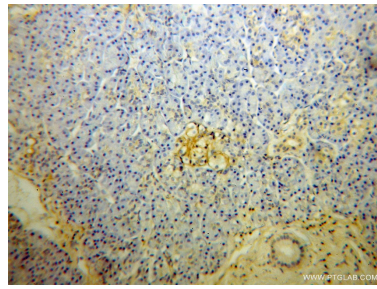
For technical support and original validation data for this product please contact:
T: 1 (888) 4PTGLAB (1-888-478-4522) (toll free in USA), or 1(312) 455-8498 (outside USA)
E: proteintech@ptglab.com
W: ptglab.com

This product is exclusively available under Proteintech Group brand and is not available to purchase from any other manufacturer.

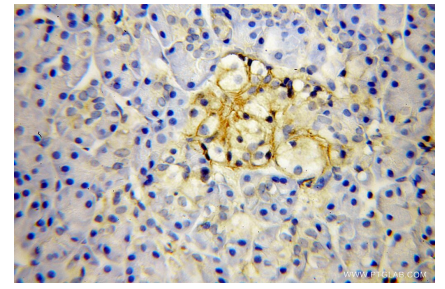
Ausgewählte Validierungsdaten



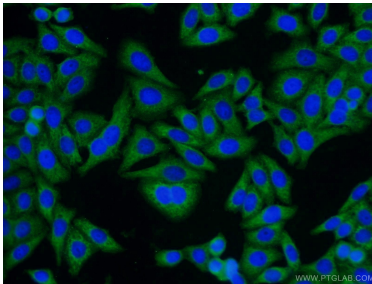
Various lysates were subjected to SDS PAGE followed by western blot with 10247-2-AP (GNB1 antibody) at dilution of 1:5000 incubated at room temperature for 1.5 hours.



Immunohistochemical analysis of paraffin-embedded human pancreas cancer using 10247-2-AP (GNB1 antibody) at dilution of 1:100 (under 10x lens).



Immunohistochemical analysis of paraffin-embedded human pancreas cancer using 10247-2-AP (GNB1 antibody) at dilution of 1:100 (under 40x lens).



Immunofluorescent analysis of HepG2 cells using 10247-2-AP (GNB1 antibody) at dilution of 1:50 and Alexa Fluor 488-conjugated AffiniPure Goat Anti-Rabbit IgG(H+L).