

Nur für Forschungszwecke

GDI1 Polyklonaler Antikörper

Katalog-Nr.:10249-1-AP

5 Publikationen



Allgemeine Informationen

Katalog-Nr.:
10249-1-AP

Größe:
150ul, Konzentration: 180 µg/ml von
Nanodrop und 180 µg/ml durch die
Bradford-Methode mit BSA als
Standard;

Wirt:
Kaninchen

Isotyp:
IgG

Immunogen Katalognummer:
AG0288

GenBank-Zugangsnummer:
BC000317

GeneID (NCBI):
2664

Vollständiger Name:
GDP dissociation inhibitor 1

Berechnete Masse:
51 kDa

Beobachtete Masse:
55 kDa

Reinigungsmethode:

Antigen-Affinitätsreinigung

Empfohlene Verdünnungen:

WB 1:500-1:2000
IP 0.5-4.0 µg für IP und 1:500-1:1000
für WB
IHC 1:50-1:500

Anwendungen

Geprüfte Anwendungen:

IHC, IP, WB, ELISA

In Publikationen genannte Anwendungen:

ELISA, IF, WB

Getestete Reaktivität:

Human, Maus, Ratte

Zitierte Arten:

Human, Maus

Hinweis-IHC: Antigenmaskierung mit TE-Puffer pH 9,0 empfohlen. (*) Wahlweise kann die Antigenmaskierung auch mit Citratpuffer pH 6,0 erfolgen.

Positivkontrollen:

WB: Maushirngewebe, humanes Hirngewebe,
Rattenhirngewebe

IP: Maushirngewebe,

IHC: humanes Mammakarzinomgewebe,

Hintergrundinformationen

GDP dissociation inhibitors (GDIs) are proteins that regulate the GDP-GTP exchange reaction of members of the rab family. GDIs can bind and release GDP-bound Rab proteins from membranes. Two GDI proteins towards different Rab proteins have been identified. GDI1 interacts with almost all of the Rab proteins, while GDI2 interacts with Rab11 but not Rab3A. GDI1 is expressed primarily in neural and sensory tissues and also in secretory cells, displaying a diffuse, cytoplasmic distribution in cells. It runs as a 55kda protein in SDS-PAGE. (PMID: 7929030, PMID: 19570034) This antibody can bind both GDIs for the close sequences.

Bemerkenswerte Veröffentlichungen

| Verfasser | Pubmed ID | Journal | Anwendung |
|----------------|-----------|---------------|-----------|
| Xueyi Li | 19699304 | Neurobiol Dis | WB |
| Masato Mashimo | 35887176 | Int J Mol Sci | IF |
| Ye Chen | 34994492 | EMBO Rep | IF |

Lagerung

Lagerungsbedingungen:

Bei -20°C lagern. Nach dem Versand ein Jahr lang stabil

Lagerungspuffer:

PBS mit 0.02% Natriumazid und 50% Glycerin pH 7.3.

Aliquotieren ist nicht notwendig bei -20°C Lagerung

*** 20ul-Größen enthalten 0.1% BSA

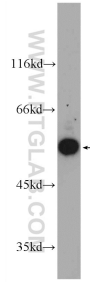
For technical support and original validation data for this product please contact:

T: 1 (888) 4PTGLAB (1-888-478-4522) (toll free
in USA), or 1(312) 455-8498 (outside USA)

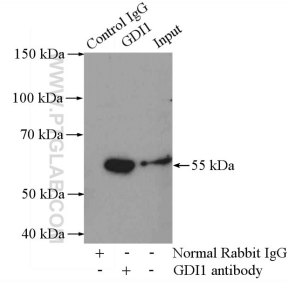
E: proteintech@ptglab.com
W: ptglab.com

This product is exclusively available under Proteintech Group brand and is not available to purchase from any other manufacturer.

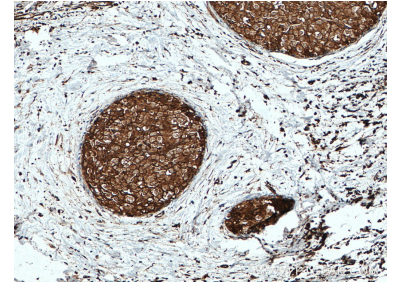
Ausgewählte Validierungsdaten



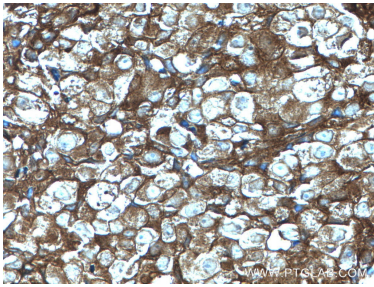
mouse brain tissue were subjected to SDS PAGE followed by western blot with 10249-1-AP (GDI1 Antibody) at dilution of 1:1000 incubated at room temperature for 1.5 hours.



IP Result of anti-GDI1 (IP:10249-1-AP, 4 μ g; Detection:10249-1-AP 1:800) with mouse brain tissue lysate 4000 μ g.



Immunohistochemical analysis of paraffin-embedded human breast cancer tissue slide using 10249-1-AP (GDI1 antibody) at dilution of 1:200 (under 10x lens. Heat mediated antigen retrieval with Tris-EDTA buffer (pH 9.0).



Immunohistochemical analysis of paraffin-embedded human breast cancer tissue slide using 10249-1-AP (GDI1 antibody) at dilution of 1:200 (under 40x lens. Heat mediated antigen retrieval with Tris-EDTA buffer (pH 9.0).