

Nur für Forschungszwecke

# Cdc20 Polyklonaler Antikörper

Katalog-Nr.: 10252-1-AP

Vorgestelltes Produkt

27 Publikationen



## Allgemeine Informationen

Katalog-Nr.:  
10252-1-AP

Größe:

150ul, Konzentration: 400 µg/ml von 991 Nanodrop und 327 µg/ml durch die Bradford-Methode mit BSA als Standard;

Wirt:

Kaninchen

Isotyp:

IgG

Immunogen Katalognummer:  
AG0295

GenBank-Zugangsnummer:

BC001088

GeneID (NCBI):

991

Vollständiger Name:

cell division cycle 20 homolog (S. cerevisiae)

Berechnete Masse:

55 kDa

Beobachtete Masse:

55 kDa

Reinigungsmethode:

Antigen-Affinitätsreinigung

Empfohlene Verdünnungen:

WB 1:2000-1:14000

IP 0.5-4.0 µg für IP und 1:500-1:1000 für WB

IHC 1:50-1:500

IF 1:200-1:800

## Anwendungen

Geprüfte Anwendungen:

IF, IHC, IP, WB, ELISA

In Publikationen genannte Anwendungen:

IF, IHC, WB

Getestete Reaktivität:

Human

Zitierte Arten:

Human, Maus

**Hinweis-IHC: Antigenmaskierung mit TE-Puffer pH 9,0 empfohlen. (\*) Wahlweise kann die Antigenmaskierung auch mit Citratpuffer pH 6,0 erfolgen.**

Positivkontrollen:

WB: HEK-293-Zellen, HeLa-Zellen, HepG2-Zellen, HL-60-Zellen, Jurkat-Zellen, PC-3-Zellen

IP: Jurkat-Zellen,

IHC: humanes Mammakarzinomgewebe, humanes Kolonkarzinomgewebe, humanes Urothelkarzinomgewebe

IF: HeLa-Zellen,

## Hintergrundinformationen

Cdc20 (Cell-division cycle protein 20 homologue) is also named as p55CDC and belongs to the WD repeat CDC20/Fizzy family. Cdc20 has important functions in chromosome segregation and mitotic exit. Cdc20 is the target of the spindle assembly checkpoint (SAC) and a key cofactor of the anaphase-promoting complex or cyclosome (APC/CCDC20) E3 ubiquitin ligase, thus regulating APC/C ubiquitin activity on specific substrates for their subsequent degradation by the proteasome (PMID: 28202332). The 55-kDa band corresponded to the size of Cdc20 (PMID: 22566641).

## Bemerkenswerte Veröffentlichungen

Verfasser	Pubmed ID	Journal	Anwendung
Yuan Yuan Bai	36213833	J Oncol	WB
Xie Mengyan	36176446	Front Pharmacol	WB, IHC
Yang Gao	32932732	Int J Mol Sci	WB

## Lagerung

Lagerungsbedingungen:

Bei -20°C lagern. Nach dem Versand ein Jahr lang stabil

Lagerungspuffer:

PBS mit 0.02% Natriumazid und 50% Glycerin pH 7.3.

Aliquotieren ist nicht notwendig bei -20°C Lagerung

\*\*\* 20ul-Größen enthalten 0.1% BSA

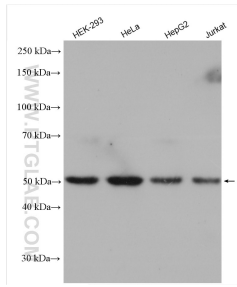
For technical support and original validation data for this product please contact:

T: 1 (888) 4PTGLAB (1-888-478-4522) (toll free in USA), or 1(312) 455-8498 (outside USA)

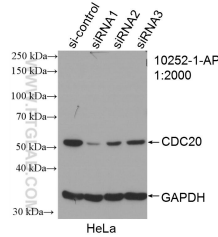
E: proteintech@ptglab.com  
W: ptglab.com

This product is exclusively available under Proteintech Group brand and is not available to purchase from any other manufacturer.

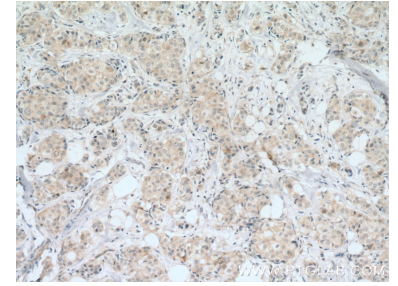
## Ausgewählte Validierungsdaten



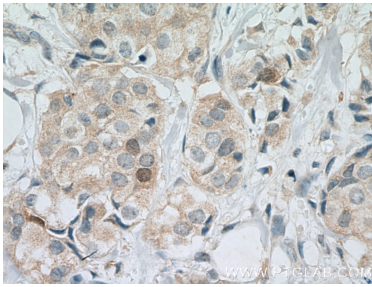
Various lysates were subjected to SDS PAGE followed by western blot with 10252-1-AP (Cdc20 antibody) at dilution of 1:7000 incubated at room temperature for 1.5 hours.



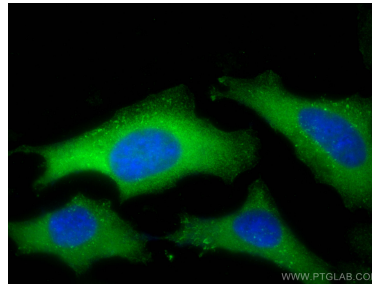
WB result of Cdc20 antibody (10252-1-AP; 1:2000; incubated at room temperature for 1.5 hours) with sh-Control and sh-Cdc20 transfected HeLa cells.



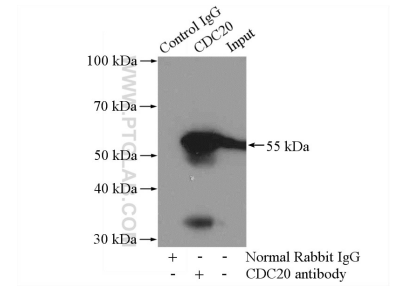
Immunohistochemical analysis of paraffin-embedded human breast cancer tissue slide using 10252-1-AP (CDC20 Antibody) at dilution of 1:200 (under 10x lens). Heat mediated antigen retrieval with Tris-EDTA buffer (pH 9.0).



Immunohistochemical analysis of paraffin-embedded human breast cancer tissue slide using 10252-1-AP (CDC20 Antibody) at dilution of 1:200 (under 40x lens). Heat mediated antigen retrieval with Tris-EDTA buffer (pH 9.0).



Immunofluorescent analysis of (-20°C Ethanol) fixed HeLa cells using Cdc20 antibody (10252-1-AP) at dilution of 1:400 and CoraLite®488-Conjugated AffiniPure Goat Anti-Rabbit IgG(H+L).



IP Result of anti-CDC20 (IP:10252-1-AP, 4ug; Detection:10252-1-AP 1:800) with Jurkat cells lysate 3200ug.