

Nur für Forschungszwecke

# STAT6 70kDa Polyklonaler Antikörper



Katalog-Nr.: 10257-1-AP

2 Publikationen

## Allgemeine Informationen

|  |   |  |
|--|---|--|
| <b>Katalog-Nr.:</b><br>10257-1-AP  | <b>GenBank-Zugangsnummer:</b><br>BC005823   | <b>Reinigungsmethode:</b><br>Antigen-Affinitätsreinigung             |
| <b>Größe:</b><br>150ul, Konzentration: 370 µg/ml von Nanodrop und 367 µg/ml durch die Bradford-Methode mit BSA als Standard; | <b>GeneID (NCBI):</b><br>6778   | <b>Empfohlene Verdünnungen:</b><br>WB 1:500-1:2000<br>IHC 1:20-1:200 |
| <b>Wirt:</b><br>Kaninchen  | <b>Vollständiger Name:</b><br>signal transducer and activator of transcription 6, interleukin-4 induced |  |
| <b>Isotyp:</b><br>IgG  | <b>Berechnete Masse:</b><br>100 kDa   |  |
| <b>Immunogen Katalognummer:</b><br>AG0410  | <b>Beobachtete Masse:</b><br>75-80 kDa  |  |

## Anwendungen

|   |   |
|---|---|
| <b>Geprüfte Anwendungen:</b><br>IHC, WB, ELISA  | <b>Positivkontrollen:</b><br>WB: HeLa-Zellen,<br>IHC: humanes Milzgewebe, |
| <b>In Publikationen genannte Anwendungen:</b><br>WB   |   |
| <b>Getestete Reaktivität:</b><br>Human, Maus, Ratte   |   |
| <b>Zitierte Arten:</b><br>Maus, Ratte   |   |
| <b>Hinweis-IHC: Antigendemaskierung mit TE-Puffer pH 9,0 empfohlen. (*) Wahlweise kann die Antigendemaskierung auch mit Citratpuffer pH 6,0 erfolgen.</b> |   |

## Hintergrundinformationen

STAT6, also named as Signal transducer and activator of transcription 6, is a 847 amino acid protein, which belongs to the transcription factor STAT family. STAT6 forms a homodimer or a heterodimer with a related family member. STAT6 translocates into the nucleus in response to phosphorylation. STAT6 is involved in IL4/interleukin-4- and IL3/interleukin-3-mediated signaling. This poly-antibody only recognizes 70 kDa isoform of STAT6.

## Bemerkenswerte Veröffentlichungen

| Verfasser   | Pubmed ID | Journal         | Anwendung |
|-------------|-----------|-----------------|-----------|
| Ying Xu     | 34425061  | Pharm Biol      | WB        |
| Yiwei Zhang | 34456714  | Front Pharmacol | WB        |

## Lagerung

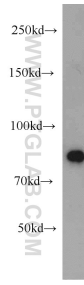
**Lagerungsbedingungen:**  
Bei -20°C lagern. Nach dem Versand ein Jahr lang stabil  
**Lagerungspuffer:**  
PBS mit 0.02% Natriumazid und 50% Glycerin pH 7.3.  
Aliquotieren ist nicht notwendig bei -20°C Lagerung

\*\*\* 20ul-Größen enthalten 0.1% BSA

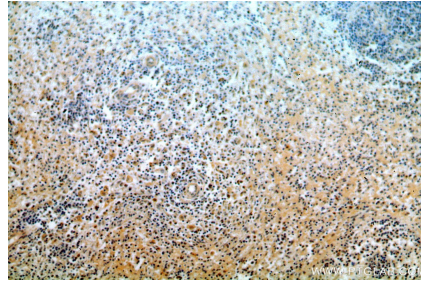
For technical support and original validation data for this product please contact:  
T: 1 (888) 4PTGLAB (1-888-478-4522) (toll free in USA), or 1(312) 455-8498 (outside USA)  
E: proteintech@ptglab.com  
W: ptglab.com

This product is exclusively available under Proteintech Group brand and is not available to purchase from any other manufacturer.

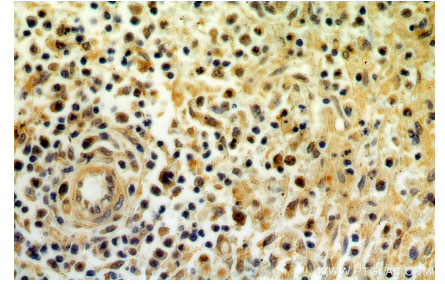
## Ausgewählte Validierungsdaten



HeLa cells were subjected to SDS PAGE followed by western blot with 10257-1-AP (STAT6 antibody) at dilution of 1:1000 incubated at room temperature for 1.5 hours.



Immunohistochemical analysis of paraffin-embedded human spleen using 10257-1-AP (STAT6 antibody) at dilution of 1:50 (under 10x lens).



Immunohistochemical analysis of paraffin-embedded human spleen using 10257-1-AP (STAT6 antibody) at dilution of 1:50 (under 40x lens).