

Nur für Forschungszwecke

TES Polyklonaler Antikörper

Katalog-Nr.:10258-1-AP

3 Publikationen



Allgemeine Informationen

Katalog-Nr.:
10258-1-AP

Größe:

150ul , Konzentration: 600 µg/ml von Nanodrop und 333 µg/ml durch die Bradford-Methode mit BSA als Standard;

Wirt:

Kaninchen

Isotyp:

IgG

Immunogen Katalognummer:
AG0379

GenBank-Zugangsnummer:

BC001451

GeneID (NCBI):

26136

Vollständiger Name:

testis derived transcript (3 LIM domains)

Berechnete Masse:

48 kDa

Beobachtete Masse:

38-48 kDa

Reinigungsmethode:

Antigen-Affinitätsreinigung

Empfohlene Verdünnungen:

WB 1:500-1:1000

IP 0.5-4.0 ug für IP und 1:500-1:3000 für WB

IF 1:50-1:500

Anwendungen

Geprüfte Anwendungen:

IF, IP, WB, ELISA

In Publikationen genannte Anwendungen:

WB

Getestete Reaktivität:

Human, Maus, Ratte

Zitierte Arten:

Human, Maus

Positivkontrollen:

WB : HEK-293-Zellen, K-562-Zellen, Maushodengewebe, MCF-7-Zellen

IP : K-562-Zellen,

IF : HEK-293-Zellen,

Hintergrundinformationen

Testin (TES) is a cytoskeleton-associated protein that localizes along actin stress fibers at cell-cell contact areas and at focal adhesion plaques. It interacts with a variety of cytoskeletal proteins and gets involved in regulation of cell adhesion and migration. TES is a putative tumor suppressor and reduced expression of TES has been reported in various cancers. In addition, TES is a marker for Sertoli-Germ Cell junction and is useful to monitor the disruption of intercellular junctions in the testis.

Bemerkenswerte Veröffentlichungen

Verfasser	Pubmed ID	Journal	Anwendung
Giedrius Steponaitis	27899997	Oncol Lett	WB
Fengfeng Wu	35071320	Front Mol Biosci	WB
Hansen Deborah A DA	24174576	Biol Reprod	WB

Lagerung

Lagerungsbedingungen:

Bei -20°C lagern. Nach dem Versand ein Jahr lang stabil

Lagerungspuffer:

PBS mit 0.02% Natriumazid und 50% Glycerin pH 7.3.

Aliquotieren ist nicht notwendig bei -20°C Lagerung

***** 20ul-Größen enthalten 0.1% BSA**

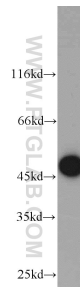
For technical support and original validation data for this product please contact:

T: 1 (888) 4PTGLAB (1-888-478-4522) (toll free in USA), or 1(312) 455-8498 (outside USA)

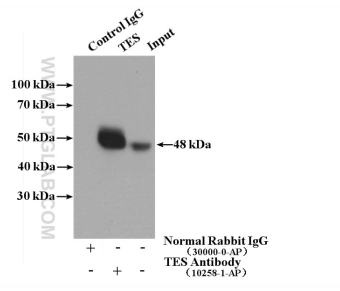
E: proteintech@ptglab.com
W: ptglab.com

This product is exclusively available under Proteintech Group brand and is not available to purchase from any other manufacturer.

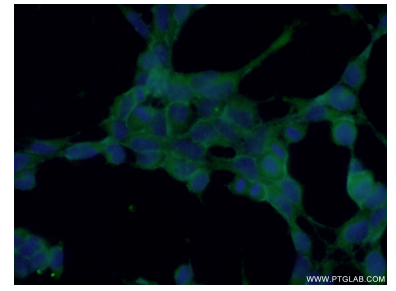
Ausgewählte Validierungsdaten



HEK-293 cells were subjected to SDS PAGE followed by western blot with 10258-1-AP (TES antibody) at dilution of 1:300 incubated at room temperature for 1.5 hours.



IP Result of anti-TES (IP:10258-1-AP, 4ug; Detection:10258-1-AP 1:1500) with K-562 cells lysate 4000ug.



Immunofluorescent analysis of (-20°C Ethanol) fixed HEK-293 cells using 10258-1-AP (TES antibody) at dilution of 1:50 and Alexa Fluor 488-conjugated AffiniPure Goat Anti-Rabbit IgG(H+L).