

Nur für Forschungszwecke

LSM1 Polyklonaler Antikörper

Katalog-Nr.:10259-1-AP



Allgemeine Informationen

Katalog-Nr.: 10259-1-AP	GenBank-Zugangsnummer: BC001767	Reinigungsmethode: Antigen-Affinitätsreinigung
Größe: 150ul , Konzentration: 293 µg/ml durch die Bradford-Methode mit BSA als Standard;	GeneID (NCBI): 27257	Empfohlene Verdünnungen: WB 1:500-1:1000 IP 0.5-4.0 ug für IP und 1:200-1:1000 für WB IHC 1:20-1:200
Wirt: Kaninchen	Vollständiger Name: LSM1 homolog, U6 small nuclear RNA associated (<i>S. cerevisiae</i>)	
Isotyp: IgG	Berechnete Masse: 15 kDa	
Immunogen Katalognummer: AG0232	Beobachtete Masse: 18-20 kDa	

Anwendungen

Geprüfte Anwendungen: IHC, IP, WB,ELISA	Positivkontrollen:
Getestete Reaktivität: Human, Maus, Ratte	WB : HeLa-Zellen, Mauseiergewebe
Hinweis-IHC: Antigendemaskierung mit TE-Puffer pH 9,0 empfohlen. (*) Wahlweise kann die Antigendemaskierung auch mit Citratpuffer pH 6,0 erfolgen.	IP : HeLa-Zellen, IHC : humanes Prostatakarzinomgewebe,

Hintergrundinformationen

Lsm1 is a component of the Lsm1-7 complex involved in cytoplasmic mRNA degradation. Lsm1 is a key subunit that determines the RNA-binding properties of this complex. The normal RNA-binding activity of this complex is crucial for mRNA decay and 3'-end protection in vivo and requires the intact Sm-domain of Lsm1. LSM1 localizes to cytoplasmic processing bodies (P bodies) involved in mRNA storage, processing, regulation, and degradation and is required for P-body formation. LSM1 proteins facilitate the formation of U4/U6 RNA duplexes in vitro and may play a role in U4/U6 snRNP formation.

Lagerung

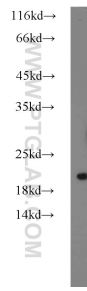
Lagerungsbedingungen:
Bei -20°C lagern. Nach dem Versand ein Jahr lang stabil
Lagerungspuffer:
PBS mit 0.02% Natriumazid und 50% Glycerin pH 7.3.
Aliquotieren ist nicht notwendig bei -20°C Lagerung

*** 20ul-Größen enthalten 0.1% BSA

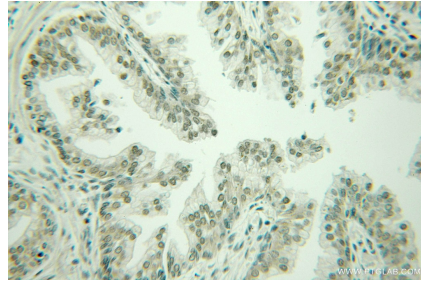
For technical support and original validation data for this product please contact:
T: 1 (888) 4PTGLAB (1-888-478-4522) (toll free in USA), or 1(312) 455-8498 (outside USA)
E: proteintech@ptglab.com
W: ptglab.com

This product is exclusively available under Proteintech Group brand and is not available to purchase from any other manufacturer.

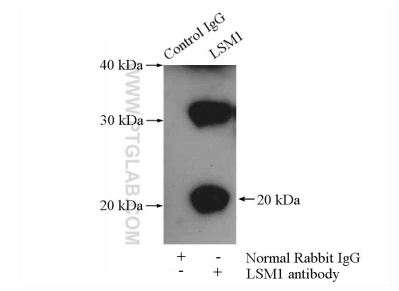
Ausgewählte Validierungsdaten



HeLa cells were subjected to SDS PAGE followed by western blot with 10259-1-AP (LSM1 antibody) at dilution of 1:600 incubated at room temperature for 1.5 hours.



Immunohistochemical analysis of paraffin-embedded human prostate cancer using 10259-1-AP (LSM1 antibody) at dilution of 1:100 (under 10x lens).



IP Result of anti-LSM1 (IP:10259-1-AP, 4ug; Detection:10259-1-AP 1:300) with HeLa cells lysate 2000ug.