

Nur für Forschungszwecke

# FKBP1A Polyklonaler Antikörper

Katalog-Nr.:10273-1-AP

Vorgestelltes Produkt

5 Publikationen



## Allgemeine Informationen

<b>Katalog-Nr.:</b> 10273-1-AP	<b>GenBank-Zugangsnummer:</b> BC001925	<b>Reinigungsmethode:</b> Antigen-Affinitätsreinigung
<b>Größe:</b> 150ul , Konzentration: 500 µg/ml von Nanodrop und 260 µg/ml durch die Bradford-Methode mit BSA als Standard;	<b>GeneID (NCBI):</b> 2280	<b>Empfohlene Verdünnungen:</b> WB 1:500-1:2000 IHC 1:20-1:200
<b>Wirt:</b> Kaninchen	<b>Vollständiger Name:</b> FK506 binding protein 1A, 12kDa	
<b>Isotyp:</b> IgG	<b>Berechnete Masse:</b> 12 kDa	
<b>Immunogen Katalognummer:</b> AG0406	<b>Beobachtete Masse:</b> 12-16 kDa	

## Anwendungen

<b>Geprüfte Anwendungen:</b> IHC, WB,ELISA	<b>Positivkontrollen:</b> WB : Maushirngewebe, humanes Herzgewebe IHC : humanes Ovarialkarzinomgewebe,
<b>In Publikationen genannte Anwendungen:</b> WB	
<b>Getestete Reaktivität:</b> Human, Maus, Ratte	
<b>Zitierte Arten:</b> Hausschwein, Human, Maus	
<b>Hinweis-IHC: Antigendemaskierung mit TE-Puffer pH 9,0 empfohlen. (*) Wahlweise kann die Antigendemaskierung auch mit Citratpuffer pH 6,0 erfolgen.</b>	

## Hintergrundinformationen

FKBP1A(FK506-binding protein 1A) is also named as FKBP1, FKBP12 and belongs to the FKBP-type PPIase family.It keeps in an inactive conformation TGFBR1, the TGF-beta type I serine/threonine kinase receptor, preventing TGF-beta receptor activation in absence of ligand and catalyzes the cis-trans isomerization of proline imidic peptide bonds in oligopeptides.

## Bemerkenswerte Veröffentlichungen

Verfasser	Pubmed ID	Journal	Anwendung
Xiaodan Hou	29137396	Oncotarget	WB
Xinhua Hou	32480263	Food Chem	WB
Shen Mynn Tan	25131211	Cell Rep	WB

## Lagerung

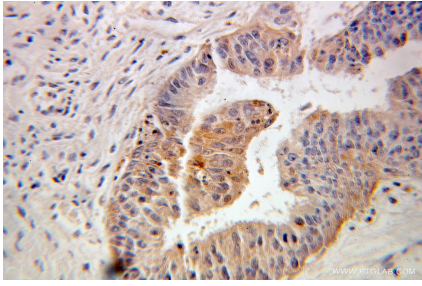
**Lagerungsbedingungen:**  
Bei -20°C lagern. Nach dem Versand ein Jahr lang stabil  
**Lagerungspuffer:**  
PBS mit 0.02% Natriumazid und 50% Glycerin pH 7.3.  
Aliquotieren ist nicht notwendig bei -20°C Lagerung

\*\*\* 20ul-Größen enthalten 0.1% BSA

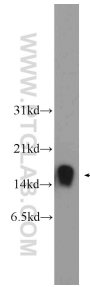
For technical support and original validation data for this product please contact:  
T: 1 (888) 4PTGLAB (1-888-478-4522) (toll free in USA), or 1(312) 455-8498 (outside USA)  
E: proteintech@ptglab.com  
W: ptglab.com

This product is exclusively available under Proteintech Group brand and is not available to purchase from any other manufacturer.

## Ausgewählte Validierungsdaten



Immunohistochemical analysis of paraffin-embedded human ovary tumor using 10273-1-AP (FKBP1A antibody) at dilution of 1:100 (under 25x lens).



mouse brain tissue were subjected to SDS PAGE followed by western blot with 10273-1-AP (FKBP1A Antibody) at dilution of 1:1000 incubated at room temperature for 1.5 hours.