

Nur für Forschungszwecke

TRAPB/SSR2 Polyklonaler Antikörper



Katalog-Nr.: 10278-1-AP

Vorgestelltes Produkt

8 Publikationen

Allgemeine Informationen

Katalog-Nr.: 10278-1-AP	GenBank-Zugangsnummer: BC000341	Reinigungsmethode: Antigen-Affinitätsreinigung
Größe: 150ul, Konzentration: 300 µg/ml von Nanodrop und 287 µg/ml durch die Bradford-Methode mit BSA als Standard;	GeneID (NCBI): 6746	Empfohlene Verdünnungen: WB 1:1000-1:8000 IHC 1:20-1:200 IF 1:50-1:500
Wirt: Kaninchen	Vollständiger Name: signal sequence receptor, beta (translocon-associated protein beta)	
Isotyp: IgG	Berechnete Masse: 20 kDa	
Immunogen Katalognummer: AG0304	Beobachtete Masse: 22-25 kDa	

Anwendungen

Geprüfte Anwendungen:

FC, IF, IHC, WB, ELISA

In Publikationen genannte Anwendungen:

IHC, IP, WB

Getestete Reaktivität:

Human, Maus, Ratte

Zitierte Arten:

Human, Ratte

Hinweis-IHC: Antigenmaskierung mit TE-Puffer pH 9,0 empfohlen. (*) Wahlweise kann die Antigenmaskierung auch mit Citratpuffer pH 6,0 erfolgen.

Positivkontrollen:

WB: HepG2-Zellen, L02-Zellen, Mauslebergewebe, Rattenlebergewebe

IHC: humanes Mammakarzinomgewebe, humanes Pankreasgewebe

IF: HepG2-Zellen,

Hintergrundinformationen

TRAPB (translocon-associated protein subunit beta), also known as SSR2 (signal sequence receptor subunit beta), is a 22-kDa single-spanning membrane glycoprotein of the endoplasmic reticulum (ER) (PMID: 7789174). It is a part of the tetrameric TRAP complex (TRAP-alpha, TRAP-beta, TRAP-delta and TRAP-gamma) which functions in regulating the retention of ER resident proteins (PMID: 7916687). The TRAP complex is also involved in endoplasmic reticulum-associated degradation (ERAD) (PMID: 17380188).

Bemerkenswerte Veröffentlichungen

Verfasser	Pubmed ID	Journal	Anwendung
Xiyan Hu	32645369	Mol Cell	WB
Zhibin Liao	33485374	J Exp Clin Cancer Res	WB
Chatchai Phoomak	33523898	Sci Adv	WB

Lagerung

Lagerungsbedingungen:

Bei -20°C lagern. Nach dem Versand ein Jahr lang stabil

Lagerungspuffer:

PBS mit 0.02% Natriumazid und 50% Glycerin pH 7.3.

Aliquotieren ist nicht notwendig bei -20°C Lagerung

***** 20ul-Größen enthalten 0.1% BSA**

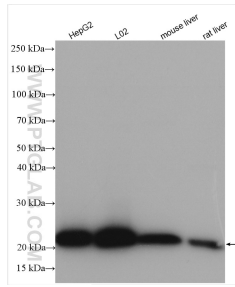
For technical support and original validation data for this product please contact:

T: 1 (888) 4PTGLAB (1-888-478-4522) (toll free in USA), or 1(312) 455-8498 (outside USA)

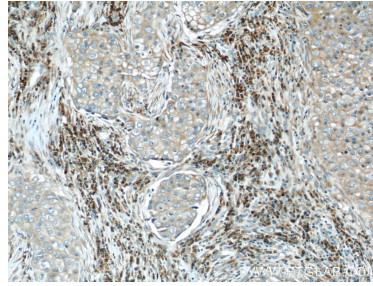
E: proteintech@ptglab.com
W: ptglab.com

This product is exclusively available under Proteintech Group brand and is not available to purchase from any other manufacturer.

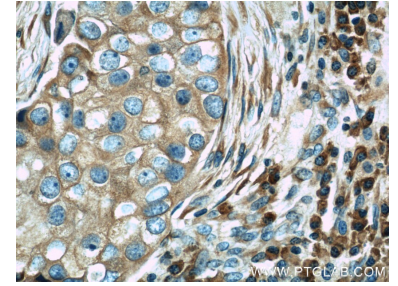
Ausgewählte Validierungsdaten



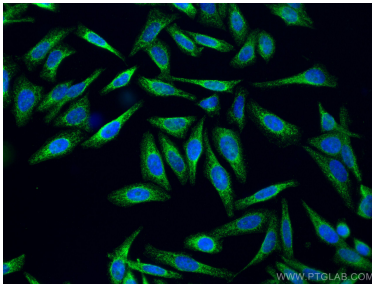
Various lysates were subjected to SDS PAGE followed by western blot with 10278-1-AP (TRAPB/SSR2 antibody) at dilution of 1:4000 incubated at room temperature for 1.5 hours.



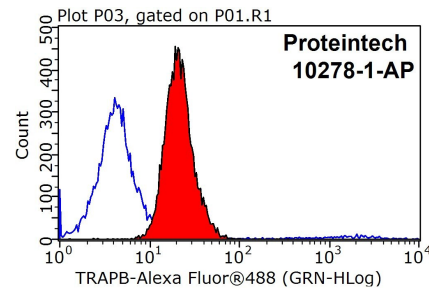
Immunohistochemical analysis of paraffin-embedded human breast cancer using 10278-1-AP (TRAPB/SSR2 antibody) at dilution of 1:50 (under 10x lens).



Immunohistochemical analysis of paraffin-embedded human breast cancer using 10278-1-AP (TRAPB/SSR2 antibody) at dilution of 1:50 (under 40x lens).



Immunofluorescent analysis of (4% PFA) fixed HepG2 cells using TRAPB/SSR2 antibody (10278-1-AP) at dilution of 1:200 and CoraLite®488-Conjugated AffiniPure Goat Anti-Rabbit IgG(H+L).



1x10⁶ MCF-7 cells were stained with 0.2ug TRAPB/SSR2 antibody (10278-1-AP, red) and control antibody (blue). Fixed with 90% MeOH blocked with 3% BSA (30 min). Alexa Fluor 488-conjugated AffiniPure Goat Anti-Rabbit IgG(H+L) with dilution 1:1000.