

Nur für Forschungszwecke

CYPC Polyklonaler Antikörper

Katalog-Nr.:10287-2-AP

Vorgestelltes Produkt

6 Publikationen



Allgemeine Informationen

Katalog-Nr.:
10287-2-AP

Größe:

150ul , Konzentration: 450 µg/ml von
Nanodrop und 300 µg/ml durch die
Bradford-Methode mit BSA als
Standard;

Wirt:

Kaninchen

Isotyp:

IgG

Immunogen Katalognummer:
AG0209

GenBank-Zugangsnummer:

BC002678

GeneID (NCBI):

5480

Vollständiger Name:

peptidylprolyl isomerase C
(cyclophilin C)

Berechnete Masse:

23 kDa

Beobachtete Masse:

23 kDa

Reinigungsmethode:

Antigen-Affinitätsreinigung

Empfohlene Verdünnungen:

WB 1:500-1:2000

IHC 1:20-1:200

IF 1:200-1:800

Anwendungen

Geprüfte Anwendungen:

IF, IHC, WB, ELISA

In Publikationen genannte Anwendungen:

WB

Getestete Reaktivität:

Human, Maus, Ratte

Zitierte Arten:

Human, Maus

**Hinweis-IHC: Antigenmaskierung mit TE-
Puffer pH 9,0 empfohlen. (*) Wahlweise
kann die Antigenmaskierung auch mit
Citratpuffer pH 6,0 erfolgen.**

Positivkontrollen:

WB : HEK-293-Zellen, Mausherzgewebe

IHC : humanes Herzgewebe, Mausnierengewebe

IF : HEK-293-Zellen,

Hintergrundinformationen

Cyclophilin C also named as peptidyl-prolyl cis-trans isomerase C (PPIC), is expressed in several bone marrow (BM) hematopoietic progenitors and in T-cell precursors (PMID: 33864384). CYPC/PPIC catalyze the cis-trans isomerization of proline imidic peptide bonds in oligopeptides and accelerate the folding of proteins. Similar to other PPIases, this protein can bind immunosuppressant cyclosporin A. In addition, CYPC/PPIC is involved in many biological processes, including mitochondrial metabolism, REDOX and inflammation, as well as related diseases and conditions, such as ischemia-reperfusion injury, AIDS and cancer.

Bemerkenswerte Veröffentlichungen

Verfasser	Pubmed ID	Journal	Anwendung
Rebeca Alvaríño	36277217	Front Physiol	WB
Paloma Gómez-Fernández	31108847	Int J Mol Sci	WB
Udayan Chatterji	19380579	J Biol Chem	WB

Lagerung

Lagerungsbedingungen:

Bei -20°C lagern. Nach dem Versand ein Jahr lang stabil

Lagerungspuffer:

PBS mit 0.02% Natriumazid und 50% Glycerin pH 7.3.

Aliquotieren ist nicht notwendig bei -20°C Lagerung

*** 20ul-Größen enthalten 0.1% BSA

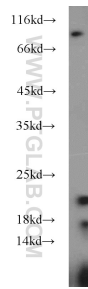
For technical support and original validation data for this product please contact:

T: 1 (888) 4PTGLAB (1-888-478-4522) (toll free
in USA), or 1(312) 455-8498 (outside USA)

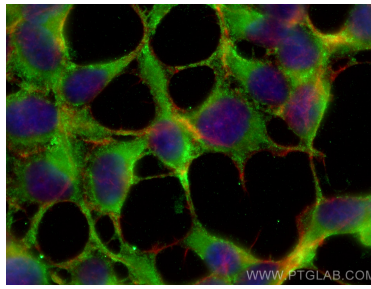
E: proteintech@ptglab.com
W: ptglab.com

This product is exclusively available under Proteintech Group brand and is not available to purchase from any other manufacturer.

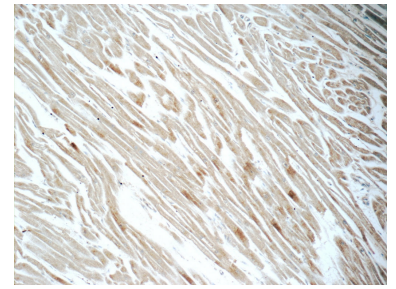
Ausgewählte Validierungsdaten



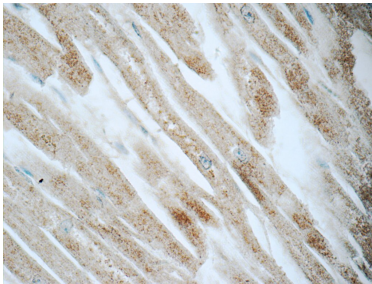
HEK-293 cells were subjected to SDS PAGE followed by western blot with 10287-2-AP (CYPC antibody) at dilution of 1:1000 incubated at room temperature for 1.5 hours.



Immunofluorescent analysis of (-20°C Ethanol) fixed HEK-293 cells using CYPC antibody (10287-2-AP) at dilution of 1:400 and CoraLite® 488-Conjugated AffiniPure Goat Anti-Rabbit IgG(H+L), CL594-Phalloidin (red).



Immunohistochemical analysis of paraffin-embedded human heart tissue slide using 10287-2-AP (CYPC Antibody) at dilution of 1:50 (under 10x lens).



Immunohistochemical analysis of paraffin-embedded human heart tissue slide using 10287-2-AP (CYPC Antibody) at dilution of 1:50 (under 40x lens).