

Nur für Forschungszwecke

CCM3/PDCD10 Polyklonaler Antikörper



Katalog-Nr.: 10294-2-AP

Vorgestelltes Produkt

15 Publikationen

Allgemeine Informationen

Katalog-Nr.: 10294-2-AP

Größe: 150ul, Konzentration: 400 µg/ml von Nanodrop;

Wirt: Kaninchen

Isotyp: IgG

Immunogen Katalognummer: AG0348

GenBank-Zugangsnummer: BC002506

GeneID (NCBI): 11235

Vollständiger Name: programmed cell death 10

Berechnete Masse: 25 kDa

Beobachtete Masse: 25-30 kDa

Reinigungsmethode:

Antigen-Affinitätsreinigung

Empfohlene Verdünnungen:

WB 1:500-1:1000
IP 0.5-4.0 µg für IP und 1:500-1:1000 für WB
IHC 1:50-1:500

Anwendungen

Geprüfte Anwendungen:

IHC, IP, WB, ELISA

In Publikationen genannte Anwendungen:

IF, IHC, IP, WB

Getestete Reaktivität:

Human, Maus, Ratte

Zitierte Arten:

Human, Maus, Ratte

Hinweis-IHC: Antigendemaskierung mit TE-Puffer pH 9,0 empfohlen. (*) Wahlweise kann die Antigendemaskierung auch mit Citratpuffer pH 6,0 erfolgen.

Positivkontrollen:

WB: MCF-7-Zellen, PC-3-Zellen, Raji-Zellen

IP: MCF-7-Zellen,

IHC: humanes Kolonkarzinomgewebe,

Hintergrundinformationen

PDCD10, also named CCM3 and TFAR15, belongs to the PDCD10 family. PDCD10 promotes cell proliferation, increases MAPK activity and modulates apoptotic pathways. PDCD10 is important for cell migration and for normal structure and assembly of the Golgi complex. PDCD10 is required for normal angiogenesis, vasculogenesis and hematopoiesis during embryonic development, moreover, defects in PDCD10 showed abnormal cardiovascular development. Catalog#10294-2-AP is a rabbit polyclonal antibody raised against the full-length PDCD10 of human origin.

Bemerkenswerte Veröffentlichungen

Verfasser	Pubmed ID	Journal	Anwendung
Bo Sun	34521817	Cell Death Dis	WB,IHC,IF,IP
Carmela Fusco	35741725	Genes (Basel)	WB
Angeliki Louvi	24595293	Development	WB

Lagerung

Lagerungsbedingungen:

Bei -20°C lagern. Nach dem Versand ein Jahr lang stabil

Lagerungspuffer:

PBS mit 0.02% Natriumazid und 50% Glycerin pH 7.3.

Aliquotieren ist nicht notwendig bei -20°C Lagerung

*** 20ul-Größen enthalten 0.1% BSA

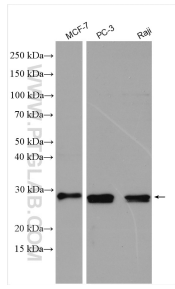
For technical support and original validation data for this product please contact:

T: 1 (888) 4PTGLAB (1-888-478-4522) (toll free in USA), or 1(312) 455-8498 (outside USA)

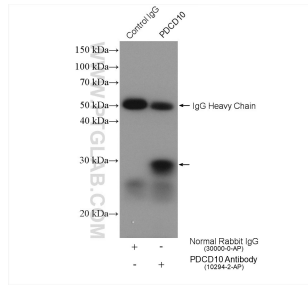
E: proteintech@ptglab.com
W: ptglab.com

This product is exclusively available under Proteintech Group brand and is not available to purchase from any other manufacturer.

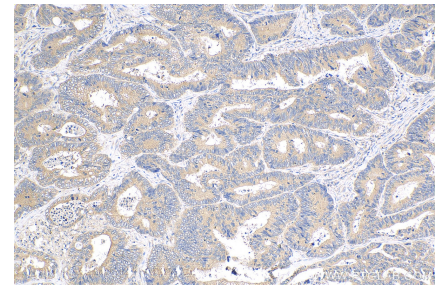
Ausgewählte Validierungsdaten



Various lysates were subjected to SDS PAGE followed by western blot with 10294-2-AP (CCM3/PDCD10 antibody) at dilution of 1:800 incubated at room temperature for 1.5 hours.



IP result of anti-CCM3/PDCD10(IP:10294-2-AP, 4 μ g; Detection:10294-2-AP 1:500) with MCF-7 cells lysate 2120 μ g.



Immunohistochemical analysis of paraffin-embedded human colon cancer tissue slide using 10294-2-AP (CCM3/PDCD10 antibody) at dilution of 1:200 (under 10x lens). Heat mediated antigen retrieval with Tris-EDTA buffer (pH 9.0).