

Allgemeine Informationen

Katalog-Nr.:
10316-1-AP

Größe:
150ul , Konzentration: 800 µg/ml von
Nanodrop und 427 µg/ml durch die
Bradford-Methode mit BSA als
Standard;

Wirt:
Kaninchen

Isotyp:
IgG

Immunogen Katalognummer:
AG0366

GenBank-Zugangsnummer:
BC001621

GeneID (NCBI):
51729

Vollständiger Name:
WW domain binding protein 11

Berechnete Masse:
70 kDa

Beobachtete Masse:
66-70 kDa

Reinigungsmethode:

Antigen-Affinitätsreinigung

Empfohlene Verdünnungen:

WB 1:1000-1:6000

IP 0.5-4.0 ug für IP und 1:500-1:1000
für WB

IHC 1:50-1:500

Anwendungen

Geprüfte Anwendungen:

IHC, IP, WB, ELISA

Getestete Reaktivität:

Human, Maus, Ratte

**Hinweis-IHC: Antigendemaskierung mit TE-
Puffer pH 9,0 empfohlen. (*) Wahlweise
kann die Antigendemaskierung auch mit
Citratpuffer pH 6,0 erfolgen.**

Positivkontrollen:

WB : HeLa-Zellen, Mausherzgewebe

IP : Mausherzgewebe,

IHC : humanes Mammakarzinomgewebe,

Hintergrundinformationen

WBP11 (WW domain-binding protein 11) is a protein that in humans, is encoded by the WBP11 gene. The function of WBP11 is to play a role in the regulation of pre-mRNA processing. More specifically, this nuclear protein, colocalizes with mRNA splicing factors and intermediate filament-containing perinuclear networks. The predicted MW of this protein is 70 kDa, and this antibody specially recognises the 70 kDa protein.

Lagerung

Lagerungsbedingungen:

Bei -20°C lagern. Nach dem Versand ein Jahr lang stabil

Lagerungspuffer:

PBS mit 0.02% Natriumazid und 50% Glycerin pH 7.3.

Aliquotieren ist nicht notwendig bei -20°C Lagerung

***** 20ul-Größen enthalten 0.1% BSA**

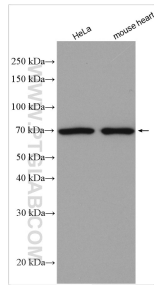
For technical support and original validation data for this product please contact:

T: 1 (888) 4PTGLAB (1-888-478-4522) (toll free
in USA), or 1(312) 455-8498 (outside USA)

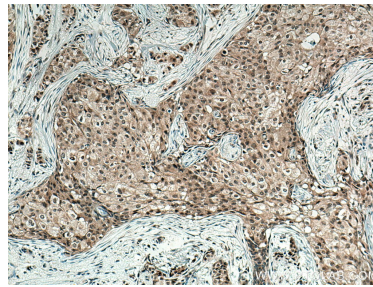
E: proteintech@ptglab.com
W: ptglab.com

**This product is exclusively available under Proteintech
Group brand and is not available to purchase from any
other manufacturer.**

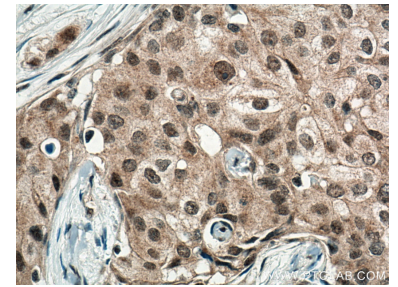
Ausgewählte Validierungsdaten



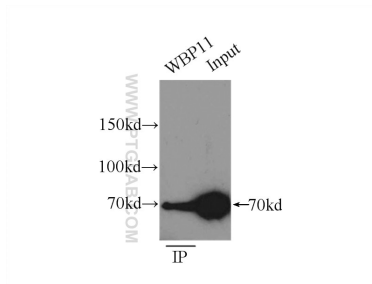
Various lysates were subjected to SDS PAGE followed by western blot with 10316-1-AP (WBP11 antibody) at dilution of 1:3000 incubated at room temperature for 1.5 hours.



Immunohistochemical analysis of paraffin-embedded human breast cancer tissue slide using 10316-1-AP (WBP11 antibody) at dilution of 1:200 (under 10x lens). Heat mediated antigen retrieval with Tris-EDTA buffer (pH 9.0).



Immunohistochemical analysis of paraffin-embedded human breast cancer tissue slide using 10316-1-AP (WBP11 antibody) at dilution of 1:200 (under 40x lens). Heat mediated antigen retrieval with Tris-EDTA buffer (pH 9.0).



IP Result of anti-WBP11 (IP:10316-1-AP, 3ug; Detection:10316-1-AP 1:500) with mouse heart tissue lysate 6000ug.