

Nur für Forschungszwecke

NUDT21 Polyklonaler Antikörper

Katalog-Nr.: 10322-1-AP

Vorgestelltes Produkt

23 Publikationen



Allgemeine Informationen

Katalog-Nr.: 10322-1-AP	GenBank-Zugangsnummer: BC001403	Reinigungsmethode: Antigen-Affinitätsreinigung
Größe: 150ul, Konzentration: 300 µg/ml von Nanodrop;	GeneID (NCBI): 11051	Empfohlene Verdünnungen: WB 1:2000-1:10000 IP 0.5-4.0 µg für IP und 1:1000-1:4000 für WB
Wirt: Kaninchen	Vollständiger Name: nudix (nucleoside diphosphate linked moiety X)-type motif 21	IHC 1:50-1:500 IF 1:50-1:500
Isotyp: IgG	Berechnete Masse: 26 kDa	
Immunogen Katalognummer: AG0393	Beobachtete Masse: 26 kDa	

Anwendungen

Geprüfte Anwendungen: IF, IHC, IP, WB, ELISA	Positivkontrollen: WB: HL-60-Zellen, MCF-7-Zellen, NIH/3T3-Zellen
In Publikationen genannte Anwendungen: ChIP, CoIP, IF, IHC, IP, WB	IP: MCF-7-Zellen,
Getestete Reaktivität: Human, Maus, Ratte	IHC: humanes Zervixkarzinomgewebe,
Zitierte Arten: Human, Maus	IF: HeLa-Zellen,

Hinweis-IHC: Antigenmaskierung mit TE-Puffer pH 9,0 empfohlen. (*) Wahlweise kann die Antigenmaskierung auch mit Citratpuffer pH 6,0 erfolgen.

Hintergrundinformationen

Cleavage and polyadenylation specific factor 5, 25 kDa (CPSF5, synonym: CFIM25) is one subunit of a cleavage factor required for 3' RNA cleavage and polyadenylation processing. The interaction of CPSF5 with the RNA is one of the earliest steps in the assembly of the 3' end processing complex and facilitates the recruitment of other processing factors.

Bemerkenswerte Veröffentlichungen

Verfasser	Pubmed ID	Journal	Anwendung
Yong Zhu	34660260	Front Oncol	WB, IHC
Byung Ran So	31522989	Mol Cell	WB
Junsuk Ko	31488543	J Biol Chem	WB

Lagerung

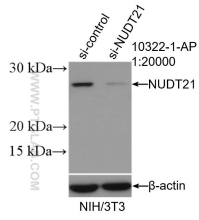
Lagerungsbedingungen:
Bei -20°C lagern. Nach dem Versand ein Jahr lang stabil
Lagerungspuffer:
PBS mit 0.02% Natriumazid und 50% Glycerin pH 7.3.
Aliquotieren ist nicht notwendig bei -20°C Lagerung

*** 20ul-Größen enthalten 0.1% BSA

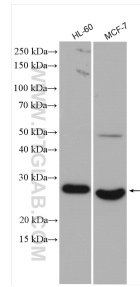
For technical support and original validation data for this product please contact:
T: 1 (888) 4PTGLAB (1-888-478-4522) (toll free in USA), or 1(312) 455-8498 (outside USA)
E: proteintech@ptglab.com
W: ptglab.com

This product is exclusively available under Proteintech Group brand and is not available to purchase from any other manufacturer.

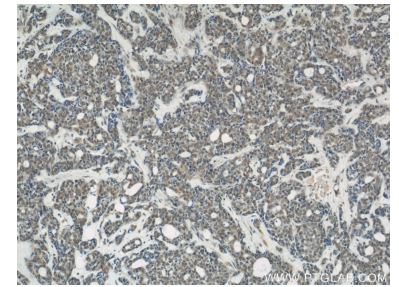
Ausgewählte Validierungsdaten



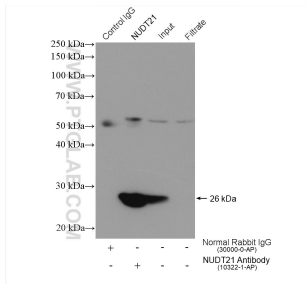
WB result of NUDT21 antibody (10322-1-AP; 1:20000; incubated at room temperature for 1.5 hours) with sh-Control and sh-NUDT21 transfected NIH/3T3 cells.



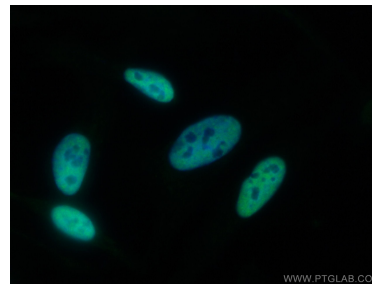
Various lysates were subjected to SDS PAGE followed by western blot with 10322-1-AP (NUDT21 antibody) at dilution of 1:5000 incubated at room temperature for 1.5 hours.



Immunohistochemical analysis of paraffin-embedded human cervical cancer using 10322-1-AP (NUDT21 antibody) at dilution of 1:50 (under 10x lens).



IP result of anti-NUDT21(IP:10322-1-AP, 4ug; Detection:10322-1-AP 1:2000) with MCF-7 cells lysate 640 ug.



Immunofluorescent analysis of (4% PFA) fixed HeLa cells using NUDT21 antibody (10322-1-AP) at dilution of 1:100 and CoraLite@488-Conjugated AffiniPure Goat Anti-Rabbit IgG(H+L), CLS94-Phalloidin (red).