

Nur für Forschungszwecke

MAD2L1 Polyklonaler Antikörper

Katalog-Nr.:10337-1-AP

Vorgestelltes Produkt

19 Publikationen



Allgemeine Informationen

Katalog-Nr.:
10337-1-AP

Größe:
150ul, Konzentration: 300 µg/ml von
Nanodrop und 207 µg/ml durch die
Bradford-Methode mit BSA als
Standard;

Wirt:
Kaninchen

Isotyp:
IgG

Immunogen Katalognummer:
AG0307

GenBank-Zugangsnummer:
BC000356

GeneID (NCBI):
4085

Vollständiger Name:
MAD2 mitotic arrest deficient-like 1
(yeast)

Berechnete Masse:
24 kDa

Beobachtete Masse:
25-30 kDa

Reinigungsmethode:

Antigen-Affinitätsreinigung

Empfohlene Verdünnungen:

WB 1:500-1:1000
IP 0.5-4.0 µg für IP und 1:500-1:1000
für WB
IHC 1:20-1:200
IF 1:50-1:500

Anwendungen

Geprüfte Anwendungen:

IF, IHC, IP, WB, ELISA

In Publikationen genannte Anwendungen:

IF, IHC, WB

Getestete Reaktivität:

Human, Maus, Ratte

Zitierte Arten:

Human

**Hinweis-IHC: Antigendemaskierung mit TE-
Puffer pH 9,0 empfohlen. (*) Wahlweise
kann die Antigendemaskierung auch mit
Citratpuffer pH 6,0 erfolgen.**

Positivkontrollen:

WB : Daudi-Zellen, HEK-293-Zellen, HepG2-Zellen,
Raji-Zellen, Rattenlebergewebe, THP-1-Zellen

IP : HEK-293-Zellen,

IHC : humanes Leberkarzinomgewebe, humanes
Ovarialkarzinomgewebe

IF : HEK-293-Zellen,

Hintergrundinformationen

MAD2 mitotic arrest deficient-like 1 (yeast) (MAD2L1, synonyms: MAD2, HSMAD2) is a component of the mitotic spindle assembly checkpoint that prevents the onset of anaphase until all chromosomes are properly aligned at the metaphase plate. MAD2L1 is localized to human chromosome band 5q23.3 by in situ hybridization.

Bemerkenswerte Veröffentlichungen

Verfasser	Pubmed ID	Journal	Anwendung
Fan Chen	30195030	Exp Cell Res	WB
Xinran Liu	25269478	Cancer Res	
Jieyuan Wu	24638265	Biometals	WB

Lagerung

Lagerungsbedingungen:

Bei -20°C lagern. Nach dem Versand ein Jahr lang stabil

Lagerungspuffer:

PBS mit 0.02% Natriumazid und 50% Glycerin pH 7.3.

Aliquotieren ist nicht notwendig bei -20°C Lagerung

*** 20ul-Größen enthalten 0.1% BSA

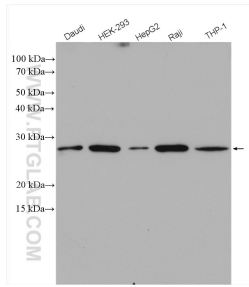
For technical support and original validation data for this product please contact:

T: 1 (888) 4PTGLAB (1-888-478-4522) (toll free
in USA), or 1(312) 455-8498 (outside USA)

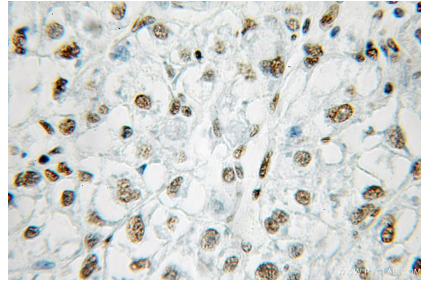
E: proteintech@ptglab.com
W: ptglab.com

This product is exclusively available under Proteintech Group brand and is not available to purchase from any other manufacturer.

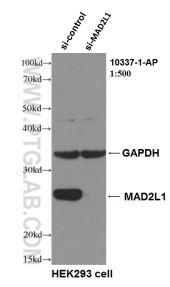
Ausgewählte Validierungsdaten



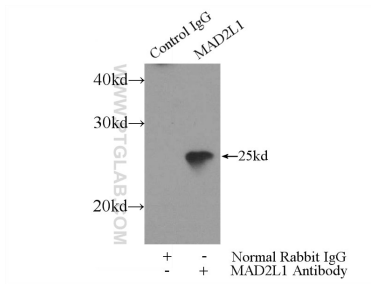
Various lysates were subjected to SDS PAGE followed by western blot with 10337-1-AP (MAD2L1 antibody) at dilution of 1:800 incubated at room temperature for 1.5 hours.



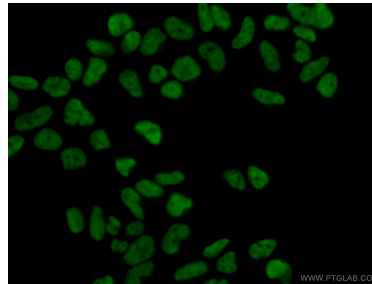
Immunohistochemical analysis of paraffin-embedded human liver cancer using 10337-1-AP (MAD2L1 antibody) at dilution of 1:50 (under 25x lens).



WB result of MAD2L1 antibody (10337-1-AP, 1:500) with si-control and si-MAD2L1 transfected HEK293 cells.



IP Result of anti-MAD2L1 (IP:10337-1-AP, 3ug; Detection:10337-1-AP 1:500) with HEK-293 cells lysate 1800ug.



Immunofluorescent analysis of (4% PFA) fixed HEK-293 cells using 10337-1-AP (MAD2L1 antibody) at dilution of 1:50 and Alexa Fluor 488-conjugated AffiniPure Goat Anti-Rabbit IgG(H+L).