

Nur für Forschungszwecke

Melanophilin Polyklonaler Antikörper



Katalog-Nr.:10338-1-AP

Vorgestelltes Produkt

14 Publikationen

Allgemeine Informationen

Katalog-Nr.: 10338-1-AP	GenBank-Zugangsnummer: BC001653	Reinigungsmethode: Antigen-Affinitätsreinigung
Größe: 150ul , Konzentration: 800 µg/ml von Nanodrop und 367 µg/ml durch die Bradford-Methode mit BSA als Standard;	GeneID (NCBI): 79083	Empfohlene Verdünnungen: WB 1:500-1:1000 IP 0.5-4.0 ug für IP und 1:500-1:1000 für WB
Wirt: Kaninchen	Vollständiger Name: melanophilin	IHC 1:50-1:500 IF 1:20-1:200
Isotyp: IgG	Berechnete Masse: 66 kDa	
Immunogen Katalognummer: AG0316	Beobachtete Masse: 66 kDa, 80 kDa	

Anwendungen

Geprüfte Anwendungen: IF, IHC, IP, WB, ELISA	Positivkontrollen: WB : A375-Zellen, IP : A375-Zellen, IHC : humanes Hautkrebsgewebe, IF : HeLa-Zellen, MCF-7-Zellen
In Publikationen genannte Anwendungen: IF, IHC, IP, WB	
Getestete Reaktivität: Human	
Zitierte Arten: Human, Maus	
Hinweis-IHC: Antigendemaskierung mit TE-Puffer pH 9,0 empfohlen. (*) Wahlweise kann die Antigendemaskierung auch mit Citratpuffer pH 6,0 erfolgen.	

Hintergrundinformationen

Melanophilin (MLph) is a member of the exophilin subfamily of Rab effector proteins. MLPH is a modular protein, forming a ternary complex with the small Ras-related GTPase Rab27A in its GTP-bound form and the motor protein myosin Va. It regulates retention of melanosomes at the peripheral actin cytoskeleton of melanocytes, a process essential for normal mammalian pigmentation. Defects in MLPH are a cause of Griscelli syndrome type 3 (GS3), which is characterized by a silver-gray hair color and abnormal pigment distribution in the hair shaft.

Bemerkenswerte Veröffentlichungen

Verfasser	Pubmed ID	Journal	Anwendung
Valentina Cetica	25312756	J Allergy Clin Immunol	WB, IP
Jacob Wang	19468668	J Gastroenterol	IHC
Qiaorong Huang	35602484	Front Med (Lausanne)	WB

Lagerung

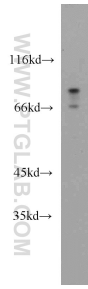
Lagerungsbedingungen:
Bei -20°C lagern. Nach dem Versand ein Jahr lang stabil
Lagerungspuffer:
PBS mit 0.02% Natriumazid und 50% Glycerin pH 7.3.
Aliquotieren ist nicht notwendig bei -20°C Lagerung

*** 20ul-Größen enthalten 0.1% BSA

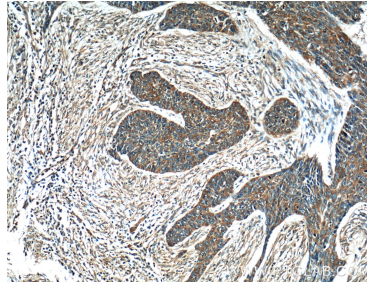
For technical support and original validation data for this product please contact:
T: 1 (888) 4PTGLAB (1-888-478-4522) (toll free in USA), or 1(312) 455-8498 (outside USA)
E: proteintech@ptglab.com
W: ptglab.com

This product is exclusively available under Proteintech Group brand and is not available to purchase from any other manufacturer.

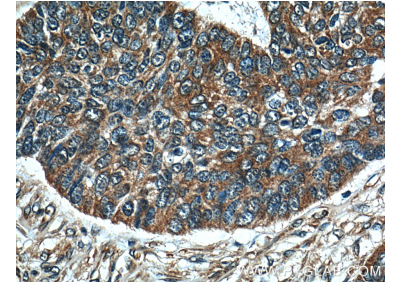
Ausgewählte Validierungsdaten



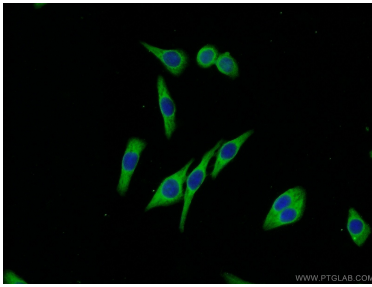
A375 cells were subjected to SDS PAGE followed by western blot with 10338-1-AP (Melanophilin antibody) at dilution of 1:1000 incubated at room temperature for 1.5 hours.



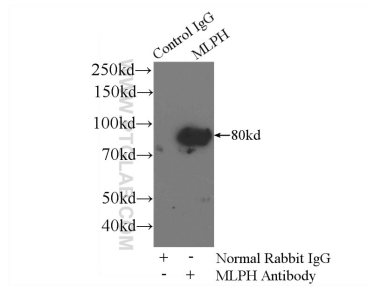
Immunohistochemical analysis of paraffin-embedded human skin cancer tissue slide using 10338-1-AP (Melanophilin antibody at dilution of 1:200 (under 10x lens).



Immunohistochemical analysis of paraffin-embedded human skin cancer tissue slide using 10338-1-AP (Melanophilin antibody at dilution of 1:200 (under 40x lens).



Immunofluorescent analysis of (-20°C Ethanol) fixed HeLa cells using 10338-1-AP (Melanophilin antibody) at dilution of 1:50 and Alexa Fluor 488-conjugated AffiniPure Goat Anti-Rabbit IgG(H+L).



IP Result of anti-Melanophilin (IP:10338-1-AP, 4ug; Detection:10338-1-AP 1:600) with A375 cells lysate 3600ug.