

Nur für Forschungszwecke

# ACTL6A Polyklonaler Antikörper

Katalog-Nr.: 10341-1-AP

5 Publikationen



## Allgemeine Informationen

Katalog-Nr.:  
10341-1-AP

Größe:  
150ul, Konzentration: 350 µg/ml von  
Nanodrop und 193 µg/ml durch die  
Bradford-Methode mit BSA als  
Standard;

Wirt:  
Kaninchen

Isotyp:  
IgG

Immunogen Katalognummer:  
AG0323

GenBank-Zugangsnummer:  
BC001391

GeneID (NCBI):  
86

Vollständiger Name:  
actin-like 6A

Berechnete Masse:  
47 kDa

Beobachtete Masse:  
45-51 kDa

Reinigungsmethode:

Antigen-Affinitätsreinigung

Empfohlene Verdünnungen:

WB 1:2000-1:16000

IP 0.5-4.0 µg für IP und 1:500-1:1000  
für WB

IHC 1:50-1:500

## Anwendungen

Geprüfte Anwendungen:

IHC, IP, WB, ELISA

In Publikationen genannte Anwendungen:

IF, IHC, WB

Getestete Reaktivität:

Human, Maus, Ratte

Zitierte Arten:

Human, Maus

**Hinweis-IHC: Antigenmaskierung mit TE-Puffer pH 9,0 empfohlen. (\*) Wahlweise kann die Antigenmaskierung auch mit Citratpuffer pH 6,0 erfolgen.**

Positivkontrollen:

WB: HeLa-Zellen, K-562-Zellen, MCF-7-Zellen

IP: HeLa-Zellen,

IHC: humanes Lungenkarzinomgewebe, humanes Hautkrebsgewebe

## Hintergrundinformationen

Actin-like 6A (ACTL6A, synonyms: ACTL6, BAF53A, MGC5382) is a family member of actin-related proteins (ARPs), which share significant amino acid sequence identity to conventional actins. Both actins and ARPs have an actin fold, which is an ATP-binding cleft, as a common feature. The ARPs are involved in diverse cellular processes, including vesicular transport, spindle orientation, nuclear migration and chromatin remodeling. ACTL6A is a 53 kDa subunit protein of the BAF (BRG1/brm-associated factor) complex in mammals, which is functionally related to SWI/SNF complex in *S. cerevisiae* and *Drosophila*; the latter is thought to facilitate transcriptional activation of specific genes by antagonizing chromatin-mediated transcriptional repression. Together with beta-actin, it is required for maximal ATPase activity of BRG1, and for the association of the BAF complex with chromatin/matrix.

## Bemerkenswerte Veröffentlichungen

Verfasser	Pubmed ID	Journal	Anwendung
Xing Wang	36159747	Stem Cells Int	WB,IHC,IF
Zhuo-Xian Meng	26586440	Cell Rep	WB
Yanying Wang	31334575	EMBO J	WB

## Lagerung

Lagerungsbedingungen:

Bei -20°C lagern. Nach dem Versand ein Jahr lang stabil

Lagerungspuffer:

PBS mit 0.02% Natriumazid und 50% Glycerin pH 7.3.

Aliquotieren ist nicht notwendig bei -20°C Lagerung

\*\*\* 20ul-Größen enthalten 0.1% BSA

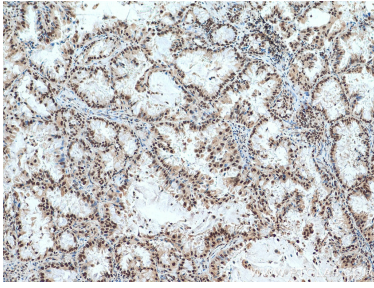
For technical support and original validation data for this product please contact:

T: 1 (888) 4PTGLAB (1-888-478-4522) (toll free  
in USA), or 1(312) 455-8498 (outside USA)

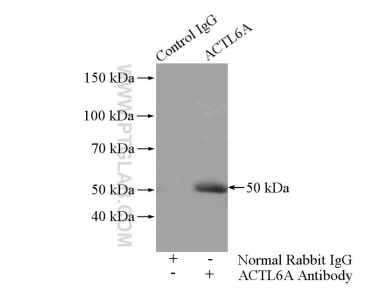
E: proteintech@ptglab.com  
W: ptglab.com

This product is exclusively available under Proteintech Group brand and is not available to purchase from any other manufacturer.

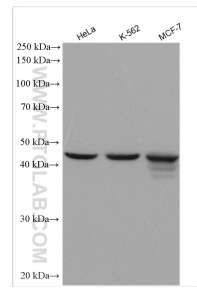
## Ausgewählte Validierungsdaten



Immunohistochemical analysis of paraffin-embedded human lung cancer tissue slide using 10341-1-AP (ACTL6A antibody) at dilution of 1:200 (under 10x lens). Heat mediated antigen retrieval with Tris-EDTA buffer (pH 9.0).



IP Result of anti-ACTL6A (IP:10341-1-AP, 4ug; Detection:10341-1-AP 1:500) with HeLa cells lysate 1200ug.



Various lysates were subjected to SDS PAGE followed by western blot with 10341-1-AP (ACTL6A antibody) at dilution of 1:8000 incubated at room temperature for 1.5 hours.