

Nur für Forschungszwecke

# UBE3A Polyklonaler Antikörper

Katalog-Nr.:10344-1-AP

Vorgestelltes Produkt

11 Publikationen



## Allgemeine Informationen

<b>Katalog-Nr.:</b> 10344-1-AP	<b>GenBank-Zugangsnummer:</b> BC002582	<b>Reinigungsmethode:</b> Antigen-Affinitätsreinigung
<b>Größe:</b> 150ul , Konzentration: 750 µg/ml von Nanodrop;	<b>GeneID (NCBI):</b> 7337	<b>Empfohlene Verdünnungen:</b> WB 1:1000-1:5000 IP 0.5-4.0 ug für IP und 1:200-1:1000 für WB
<b>Wirt:</b> Kaninchen	<b>Vollständiger Name:</b> ubiquitin protein ligase E3A	<b>IHC 1:50-1:500</b> <b>IF 1:10-1:100</b>
<b>Isotyp:</b> IgG	<b>Berechnete Masse:</b> 852 aa, 98 kDa	
<b>Immunogen Katalognummer:</b> AG0346	<b>Beobachtete Masse:</b> 100 kDa	

## Anwendungen

### Geprüfte Anwendungen:

IF, IHC, IP, WB, ELISA

### In Publikationen genannte Anwendungen:

IF, IHC, IP, WB

### Getestete Reaktivität:

Human, Maus, Ratte

### Zitierte Arten:

Human, Maus

### Positivkontrollen:

**WB** : HEK-293-Zellen, HeLa-Zellen, Jurkat-Zellen, K-562-Zellen, Maushirngewebe, Mauslungengewebe

**IP** : Maushirngewebe,

**IHC** : humanes Lungenkarzinomgewebe, humanes Nierengewebe, Mausnierengewebe

**IF** : HeLa-Zellen,

**Hinweis-IHC: Antigenmaskierung mit TE-Puffer pH 9,0 empfohlen. (\*) Wahlweise kann die Antigenmaskierung auch mit Citratpuffer pH 6,0 erfolgen.**

## Hintergrundinformationen

UBE3A(Ubiquitin-protein ligase E3A) is also named as E6AP, EPVE6AP, HPVE6A and belongs to the E3 ubiquitin protein ligase family. It functions as both an E3 ligase in the ubiquitin proteasome pathway and as a transcriptional coactivator. It is also initially identified as a cellular protein that mediates in vitro association of the human papillomavirus E6 protein with p53, leading to the ubiquitin-dependent degradation of p53(PMID:1661671). Defects in UBE3A are a cause of Angelman syndrome (AS)(PMID:10508479). It has 3 isoforms with MW of 97-101 kDa produced by alternative splicing.

## Bemerkenswerte Veröffentlichungen

Verfasser	Pubmed ID	Journal	Anwendung
Qilong Tan	36109631	Oncogene	WB,IHC,IF,IP
Justin M Wolter	33087932	Nature	WB
Haibo Xu	32369566	J Mol Cell Biol	IF

## Lagerung

### Lagerungsbedingungen:

Bei -20°C lagern. Nach dem Versand ein Jahr lang stabil

### Lagerungspuffer:

PBS mit 0.02% Natriumazid und 50% Glycerin pH 7.3.

Aliquotieren ist nicht notwendig bei -20°C Lagerung

\*\*\* 20ul-Größen enthalten 0.1% BSA

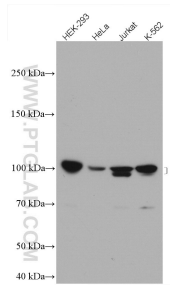
For technical support and original validation data for this product please contact:

T: 1 (888) 4PTGLAB (1-888-478-4522) (toll free in USA), or 1(312) 455-8498 (outside USA)

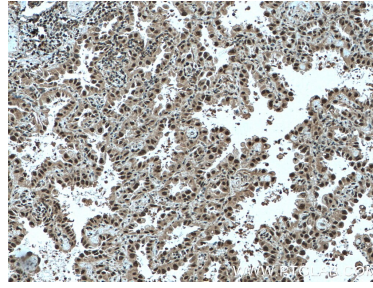
E: proteintech@ptglab.com  
W: ptglab.com

This product is exclusively available under Proteintech Group brand and is not available to purchase from any other manufacturer.

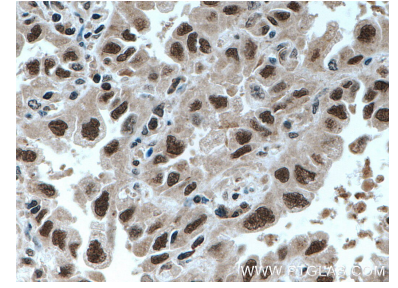
## Ausgewählte Validierungsdaten



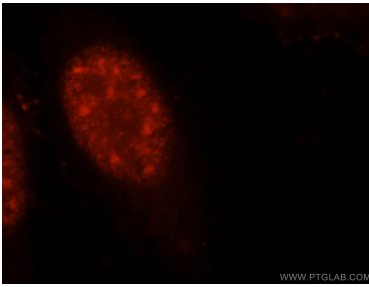
Various lysates were subjected to SDS PAGE followed by western blot with 10344-1-AP (UBE3A antibody) at dilution of 1:2500 incubated at room temperature for 1.5 hours.



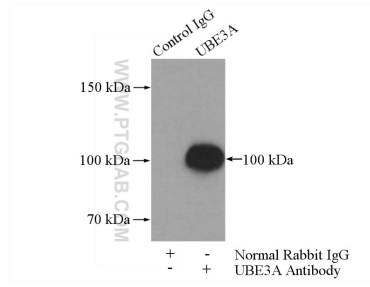
Immunohistochemical analysis of paraffin-embedded human lung cancer tissue slide using 10344-1-AP (UBE3A antibody) at dilution of 1:200 (under 10x lens. Heat mediated antigen retrieval with Tris-EDTA buffer (pH 9.0).



Immunohistochemical analysis of paraffin-embedded human lung cancer tissue slide using 10344-1-AP (UBE3A antibody) at dilution of 1:200 (under 40x lens. Heat mediated antigen retrieval with Tris-EDTA buffer (pH 9.0).



Immunofluorescent analysis of HeLa cells, using UBE3A antibody 10344-1-AP at 1:25 dilution and Rhodamine-labeled goat anti-rabbit IgG (red).



IP Result of anti-UBE3A (IP:10344-1-AP, 4ug; Detection:10344-1-AP 1:300) with mouse brain tissue lysate 4000ug.