

Nur für Forschungszwecke

# CTBP2 Polyklonaler Antikörper

Katalog-Nr.: 10346-1-AP

4 Publikationen



## Allgemeine Informationen

**Katalog-Nr.:**  
10346-1-AP

**Größe:**  
150ul, Konzentration: 333 µg/ml von  
Nanodrop und 333 µg/ml durch die  
Bradford-Methode mit BSA als  
Standard;

**Wirt:**  
Kaninchen

**Isotyp:**  
IgG

**Immunogen Katalognummer:**  
AG0352

**GenBank-Zugangsnummer:**  
BC002486

**GeneID (NCBI):**  
1488

**Vollständiger Name:**  
C-terminal binding protein 2

**Berechnete Masse:**  
49 kDa

**Beobachtete Masse:**  
49 kDa

**Reinigungsmethode:**  
Antigen-Affinitätsreinigung

**Empfohlene Verdünnungen:**  
WB 1:1000-1:4000  
IP 0.5-4.0 µg für IP und 1:500-1:1000  
für WB  
IF 1:1000-1:4000

## Anwendungen

**Geprüfte Anwendungen:**

IF, IP, WB, ELISA

**In Publikationen genannte Anwendungen:**

IF

**Getestete Reaktivität:**

Human, Maus, Ratte

**Zitierte Arten:**

Maus, Zebrafisch, Mongolische Wüstenrennmaus  
(Gerbil)

**Positivkontrollen:**

**WB:** Maushirngewebe, Mausherzgewebe,  
Rattenhirngewebe

**IP:** Mausherzgewebe,

**IF:** HeLa-Zellen,

## Hintergrundinformationen

C-Terminal binding protein 2 (CTBP2) is a transcriptional repressor. It contains a NAD<sup>+</sup> binding domain similar to NAD<sup>+</sup>-dependent 2-hydroxyacid dehydrogenases. This protein is thought to bind to the C-terminus of the adenovirus E1A proteins. Studies in mice suggested that this protein is involved in transcriptional repression. CTBP2 is expressed in all tissues tested, with a higher level of expression in the heart, skeletal muscle, and pancreas. The gene of CTBP2 is mapped to human chromosome 21q21.3.

## Bemerkenswerte Veröffentlichungen

Verfasser	Pubmed ID	Journal	Anwendung
Marta Lozano-Ortega	30024872	PLoS Biol	IF
Aoshuang Chang	29849558	Neural Plast	IF
Johnson Stuart L SL	18650343	J Neurosci	IF

## Lagerung

**Lagerungsbedingungen:**

Bei -20°C lagern. Nach dem Versand ein Jahr lang stabil

**Lagerungspuffer:**

PBS mit 0.02% Natriumazid und 50% Glycerin pH 7.3.

Aliquotieren ist nicht notwendig bei -20°C Lagerung

\*\*\* 20ul-Größen enthalten 0.1% BSA

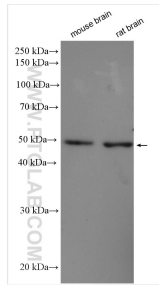
For technical support and original validation data for this product please contact:

T: 1 (888) 4PTGLAB (1-888-478-4522) (toll free  
in USA), or 1(312) 455-8498 (outside USA)

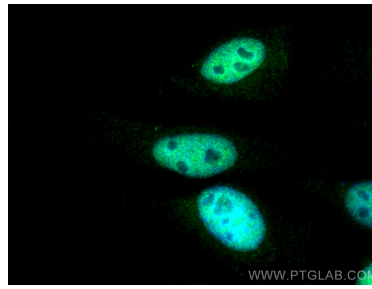
E: [proteintech@ptglab.com](mailto:proteintech@ptglab.com)  
W: [ptglab.com](http://ptglab.com)

This product is exclusively available under Proteintech Group brand and is not available to purchase from any other manufacturer.

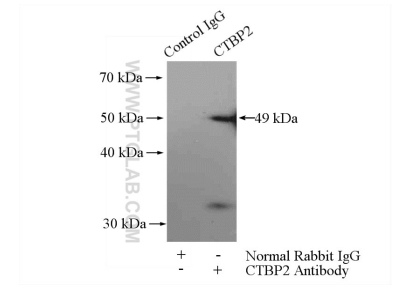
## Ausgewählte Validierungsdaten



Various lysates were subjected to SDS PAGE followed by western blot with 10346-1-AP (CTBP2 antibody) at dilution of 1:2000 incubated at room temperature for 1.5 hours.



Immunofluorescent analysis of (4% PFA) fixed HeLa cells using CTBP2 antibody (10346-1-AP) at dilution of 1:2000 and CoraLite®488-Conjugated AffiniPure Goat Anti-Rabbit IgG(H+L).



IP Result of anti-CTBP2 (IP:10346-1-AP, 4ug; Detection:10346-1-AP 1:500) with mouse heart tissue lysate 3200ug.