

Nur für Forschungszwecke

ERBB3 Polyklonaler Antikörper

Katalog-Nr.:10369-1-AP

7 Publikationen



Allgemeine Informationen

Katalog-Nr.:
10369-1-AP

Größe:

150ul, Konzentration: 500 µg/ml von
Nanodrop und 267 µg/ml durch die
Bradford-Methode mit BSA als
Standard;

Wirt:

Kaninchen

Isotyp:

IgG

Immunogen Katalognummer:

AG0215

GenBank-Zugangsnummer:

BC002706

GeneID (NCBI):

2065

Vollständiger Name:

v-erb-b2 erythroblastic leukemia
viral oncogene homolog 3 (avian)

Berechnete Masse:

148 kDa

Reinigungsmethode:

Antigen-Affinitätsreinigung

Empfohlene Verdünnungen:

IHC 1:50-1:500

Anwendungen

Geprüfte Anwendungen:

IHC, ELISA

In Publikationen genannte Anwendungen:

IHC, WB

Getestete Reaktivität:

Human

Zitierte Arten:

Human, Maus

**Hinweis-IHC: Antigendemaskierung mit TE-
Puffer pH 9,0 empfohlen. (*) Wahlweise
kann die Antigendemaskierung auch mit
Citratpuffer pH 6,0 erfolgen.**

Positivkontrollen:

IHC : humanes Mammakarzinomgewebe, humanes
Prostatakarzinomgewebe

Hintergrundinformationen

V-erb-b2 erythroblastic leukemia viral oncogene homolog 3 (ErbB-3, HER3) is a member of the EGF receptor tyrosine kinase family including EGFR (HER1), Neu (ErbB-2, HER2), ErbB-3 (HER3), and ErbB-4 (HER4) that are frequently overexpressed in a variety of carcinomas. These family members form either homodimers or heterodimers upon ligand binding to mediate cell growth. ErbB-3 binds and is activated by neuregulins and NTAK. It forms a heterodimer with each of the other ErbB receptors. ErbB-3 is predominantly expressed in epithelial tissues and brain, and is overexpressed in a subset of human mammary tumors.

Bemerkenswerte Veröffentlichungen

Verfasser	Pubmed ID	Journal	Anwendung
Hongbing Li	31556771	Acta Otolaryngol	IHC
Samusi Adediran	36230550	Cancers (Basel)	WB
Wen-Jing Liu	34209278	Cells	WB

Lagerung

Lagerungsbedingungen:

Bei -20°C lagern. Nach dem Versand ein Jahr lang stabil

Lagerungspuffer:

PBS mit 0.02% Natriumazid und 50% Glycerin pH 7.3.

Aliquotieren ist nicht notwendig bei -20°C Lagerung

*** 20ul-Größen enthalten 0.1% BSA

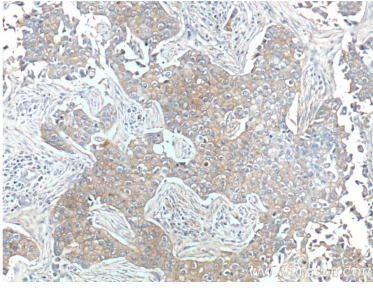
For technical support and original validation data for this product please contact:

T: 1 (888) 4PTGLAB (1-888-478-4522) (toll free
in USA), or 1(312) 455-8498 (outside USA)

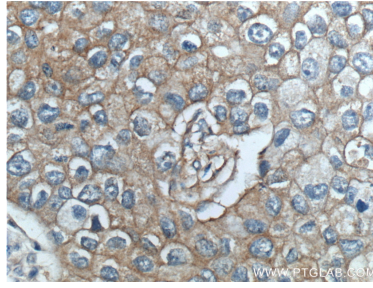
E: proteintech@ptglab.com
W: ptglab.com

This product is exclusively available under Proteintech Group brand and is not available to purchase from any other manufacturer.

Ausgewählte Validierungsdaten



Immunohistochemical analysis of paraffin-embedded human breast cancer tissue slide using 10369-1-AP (ERBB3 Antibody) at dilution of 1:200 (under 10x lens).



Immunohistochemical analysis of paraffin-embedded human breast cancer tissue slide using 10369-1-AP (ERBB3 Antibody) at dilution of 1:200 (under 40x lens).